



BUREAU DE COMMUNAUTÉ
Séance du 04 octobre 2018 à 18h00
Au siège de Grand Lac

Présents :

| | | |
|------------------------|----------------------------|--|
| AIX LES BAINS | Dominique DORD | |
| AIX-LES-BAINS | Renaud BERETTI | |
| AIX-LES-BAINS | Michel FRUGIER | |
| LA BIOLLE | Blandine BELLANCA | |
| BOURDEAU | Jean-Marc DRIVET | Pouvoir de Corinne CASANOVA |
| LE BOURGET DU LAC | Marie-Pierre FRANÇOIS | |
| BRISON SAINT INNOCENT | Jean-Claude CROZE | Départ après la 3 ^{ème} délibération |
| CHANAZ | Yves HUSSON | |
| CHINDRIEUX | Marie-Claire BARBIER | |
| CONJUX | Claude SAVIGNAC | Pouvoir de Sylvie L'HEVEDER |
| DRUMETTAZ-CLARAFOND | Nicolas JACQUIER | |
| ENTRELACS | Bernard MARIN | |
| ENTRELACS | Claude GIROUD | Départ après la 3 ^{ème} délibération |
| GRESY SUR AIX | Robert CLERC | |
| MERY | Eudes BOUVIER | |
| LE MONTCEL | Jean-Christophe EICHENLAUB | |
| MOUXY | Gabrielle KOEHREN | |
| ONTEX | Jacques CURTILLET | |
| RUFFIEUX | Olivier ROGNARD | |
| SAINT OFFENGE | Bernard GELLOZ | |
| SAINT OURS | Christian REBELLE | |
| ST PIERRE DE CURTILLE | Sylvie L'HEVEDER | Arrivée après la 3 ^{ème} délibération |
| SERRIERES EN CHAUTAGNE | Denise de MARCH | |
| TRESSERVE | Jean-Claude LOISEAU | |
| VIVIERS-DU-LAC | Robert AGUETTAZ | Pouvoir de Jean-Guy MASSONNAT |
| VOGLANS | Yves MERCIER | |

Absents excusés :

| | |
|-----------------------------|--------------------|
| AIX-LES-BAINS | Corinne CASANOVA |
| LA CHAPELLE DU MONT DU CHAT | Nicole FALCETTA |
| PUGNY CHATENOD | Jean-Guy MASSONNAT |

Autres présents non votants :

| | |
|-----------------------------|---|
| Yves GRANGE | Entrelacs |
| Christophe DERIPPE | Entrelacs |
| Jean-François BRAISSAND | Entrelacs |
| Christian VASQUEZ | Directeur OTI |
| Laurie SOUVIGNET | Directrice adjointe OTI |
| Frédéric GIMOND | Directeur Général des services |
| Laurent LAVAISIERE | Directeur Général Adjoint |
| Christophe PIRAT | Directeur des services à la population |
| Martine REVOL | Directrice de cabinet |
| Véronique MERMOUD | Responsable Urbanisme – Foncier - Habitat |
| Sophie CASSARO | Responsable tourisme |
| Estelle COSTA de BEAUREGARD | Responsable Juridique / Assemblées |

L'assemblée s'est réunie sur convocation du 27 septembre 2018 comprenant ordre du jour, notes de synthèse et 15 projets de délibérations. Le quorum est atteint au moment du vote des délibérations (25 présents et 28 votants).



DÉLIBÉRATION

N° : 6 Année : 2018
Exécutoire le : 11 OCT. 2018
Affichée le : 11 OCT. 2018
Visée le : 11 OCT. 2018

MARCHES PUBLICS

Marché n°2016-25 : Achats de camions poids-lourds dédiés à la collecte des déchets Lot n°3 : Benne compactrice à grue/Bras ampliroll et grue - Avenant n°1

Monsieur le Président rappelle la passation d'un accord cadre de fournitures à bons de commande pour l'achat de camions poids lourd dédiés à la collecte des déchets. Ce marché est décomposé en trois lots :

- Lot 1 : Châssis poids lourd
- Lot n°2 : Benne compactrice à lève-conteneurs
- Lot n°3 : Benne compactrice à grue et bras "Ampliroll" et grue

GRAND LAC a confié en 2016 à l'entreprise PALFINGER SERVICES domiciliée 329 route de Valparc, 74330 POISY, la fourniture d'une benne compactrice à grue et d'un bras "Ampliroll" et grue dans le cadre du lot n°3.

Il s'agit d'un accord cadre à bons de commande d'un an renouvelable 3 fois, à compter de la notification du 14 novembre 2016. L'accord cadre est sans minimum ni maximum.

Objet de l'avenant n°1- Lot n°3 :

Depuis 2016, le groupe PALFINGER a fait évoluer ses équipements afin de mieux les adapter aux spécificités de la collecte des déchets. Dans le cadre de la fourniture d'une benne compactrice de 17 m3 associée à une grue de 18 tonnes, il est proposé de remplacer le modèle de grue PK18502SH-B, initialement proposée au marché, par le modèle PK18002 EH-B.

Ce modèle est conforme aux dispositions du CCTP initial, il prévoit les avantages suivants :

- Une plus grande rapidité de mise en mouvement de l'ensemble benne et grue à chaque point de collecte
- Une radio commande plus compacte et plus légère pour plus de maniabilité
- Un entretien et des dépannages plus aisés.

Le descriptif technique de ce modèle est fourni en annexe de l'avenant.

Cette modification n'entraîne pas de modification des prix unitaires initiaux. Autrement dit, ce modèle n'entraîne pas de surcoût pour la collectivité.

Le Bureau de Communauté, après en avoir délibéré :

- APPROUVE le présent rapport,
- APPROUVE l'avenant n°1 au lot n°3 du marché 2016-25,
- AUTORISE le Président à signer l'avenant et tous les actes nécessaires à son exécution.

Aix-les-Bains, le 4 octobre 2018

Le Président,
Dominique DORD

| |
|-----------------------------|
| - Délégués en exercice : 32 |
| - Présents : 24 |
| - Votants : 26 |
| - Pour : 26 |
| - Contre : 0 |
| - Abstentions : 0 |
| - Blancs : 0 |



Marché 2016/25

ACCORD CADRE DE FOURNITURES
À BONS DE COMMANDE

Achat camions poids lourd dédiés à la collecte des
déchets

Lot n°3 : Benne compactrice à grue
Bras ampliroll et grue

**Avenant n°1 au marché de fournitures
en date du 14 novembre 2016**

Article 1 Titulaire du marché :

Par marché de fournitures en date du 14/11/2016, GRAND LAC a confié à l'entreprise PALFINGER SERVICES domiciliée 329 route de Valparc à POISY, la fourniture de camions poids lourd dédiés à la collecte des déchets.

Il s'agit d'un accord cadre à bons de commande d'un an renouvelable 3 fois.
L'accord cadre est à bons de commande sans minimum ni maximum.

Article 2 Objet du marché

Le présent marché a pour objet la fourniture de châssis poids lourd dédiés à la collecte des déchets.
Le lot n°3 concerne plus particulièrement une benne compactrice à grue ou un bras ampliroll et grue.

Article 3 Objet de l'avenant.

3.1 : Changement de modèle de grue

Depuis 2016, le groupe PALFINGER a fait évoluer ses équipements pour mieux les adapter aux spécificités de la collecte des déchets. Dans le cadre de la fourniture d'une benne compactrice de 17 m3 associée à une grue de 18 tonnes, il est proposé de remplacer le modèle de grue PK18502SH-B, initialement proposée au marché, par le modèle PK18002 EH-B.

Ce modèle est conforme aux dispositions du CCTP initial, il prévoit les avantages suivants :

- Une plus grande rapidité de mise en mouvement de l'ensemble benne et grue à chaque point de collecte
- Une radio commande plus compacte et plus légère pour plus de maniabilité
- Un entretien et des dépannages plus aisés.

Le descriptif technique de ce modèle est fourni en annexe du présent avenant.

Cette modification n'entraîne pas de modification des prix unitaires initiaux.

A

A

Le

Le

Le titulaire du marché,

Le Représentant du pouvoir Adjudicateur

ANNEXE N°1 DESCRIPTIF TECHNIQUE

GRUE PALFINGER PK18002 EH-B

PALFINGER SERVICE
CUTTAZ EQUIPEMENT



SPECIFICATIONS GENERALES

Couple de levage: 16.5 t/m

Couple de rotation: 2.0 t/m

Angle de rotation: 420° pour travailler à l'avant du véhicule

Grue montée dos cabine

Largeur grue repliée 2.51m

Suivant la norme EN 12999 :2011HC1 HD5/B3

Déclaration de conformité CE

EQUIPEMENT DE BASE

PORTEE HYDRAULIQUE A 10.30 M : 3 extensions hydrauliques de 4.00 à 10.10 m - version B

- **Double système à bras de levier (double biellette) augmentant les performances de levage.**
Ce système permet d'obtenir un couple de levage constant et une vitesse constante, quelle que soit la position de la grue.
- **Sortie séquentielle des télescopes**
valve de retenue de charge sur tous les vérins
- **Recyclage d'huile sur les extensions: vitesse de sortie plus rapide**



- **Système d'extension sans entretien** : utilisation d'éléments coulissants en matière plastique spéciale (possédant des propriétés autolubrifiantes), pour supprimer les opérations de maintenance sur le système d'extension. Cela donne en plus un aspect propre du système d'extension + les poutres de stabilisateurs et de tout le camion-grue.
- **Spirale de protection des flexibles entre socle et colonne, ce qui garantit une durée de vie maximale des flexibles.**

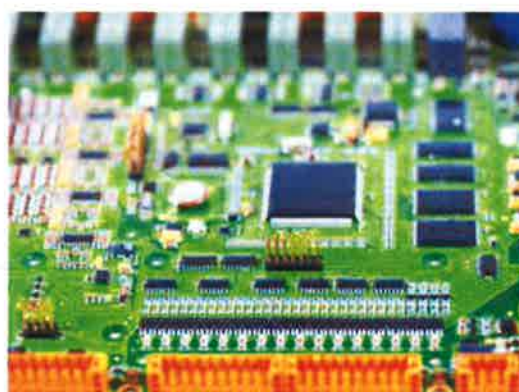
TRAN2 Surveillance premier bras sous l'horizontale
Un témoin sonore ou lumineux branché en cabine signale que la grue n'est pas en position de transport.



Balancier sur socle permettant une fixation en 4 points minimum

Distributeur LS sandwich Danfoss à DEBIT VARIABLE, protégé par un capot en matière synthétique très résistante. Le distributeur a pour fonction de contrôler simultanément la commande d'une ou plusieurs fonctions hydrauliques, tout en garantissant l'indépendance des mouvements. Le distributeur à débit variable permet l'ajustement du débit de la pompe en fonction du besoin réel de la grue :

- cycles de travail plus rapides grâce à la possibilité de multiples mouvements simultanés
- conception pour une maintenance facile
- sensibilité et précision des travaux parfaitement assurés pour la collecte de conteneur



Paltronic 50: Limiteur de capacité électronique

Le Paltronic 50 est le cerveau du contrôle et des sécurités de la grue.

Des capteurs de pression situés sur les vérins envoient au système PALTRONIC des informations concernant l'état de charge.

Des capteurs de position envoient au système PALTRONIC des informations sur la position du bras, de rotation ou des stabilisateurs.

Sur la base des signaux reçus, le système PALTRONIC décide d'autoriser ou non la demande de l'utilisateur.

En outre, à l'approche d'une zone de coupure, le Paltronic réduit automatiquement et progressivement la vitesse des mouvements afin d'éviter les oscillations qui seraient provoquées par un arrêt brusque. Ceci permet confort et une plus grande vitesse d'utilisation.

- Protection de la grue et de ses accessoires contre les surcharges
- Contrôle de la stabilité en fonction du bras et de l'état de stabilisation(HPSC)
- Système actif d'amortissement des oscillations(AOS)
- Analyse rapide et simple des erreurs grâce à l'affichage permanent de l'état de la grue à l'écran
- Communication directe avec la grue avec affichage de la charge et de la surcharge directement sur la radiocommande
- Excellente résistance aux vibrations et aux variations de températures
- Utilisation intuitive, simple et rapide
- Sécurité empêchant toute manœuvre involontaire des stabilisateurs depuis la radiocommande lors de l'utilisation de la grue.

RADIOCOMMANDE SCANERO

- Klaxon 102 dB câblé
- Chargeur intelligent pour une charge rapide des batteries (installé directement en cabine)
- Commande de chacune des fonctions de la grue et des stabilisateurs par la radiocommande
- Bouton dédié au lancement du cycle de compaction de la BOM
- Bouton dédié à l'allumage du phare de travail sur 2^{ème} bras et du phare arrière cabine.

Le pack de radiocommande SCANERCO comporte :

- 1 console avec 2 poignées ergonomiques
- 1 récepteur
- 1 chargeur
- 2 batteries longues durées (plus de 12H), pas d'effet mémoire / longue durée de vie

Fonctions proportionnelles / tout ou rien (6 fonctions pour la grue et 4 fonctions pour les stabilisateurs)

- REGIME ACCELERE le régime moteur ralentit ou accélère automatiquement selon la demande de mouvement de la grue et de la BOM.
- Lancement de la compaction de la BOM
- Allumage des phares de travail
- Fonctions en réserve selon le besoin
- Marche / Arrêt moteur depuis la radiocommande

Poste de commande manuel et de secours d'un côté de la grue.

Filtre haute pression

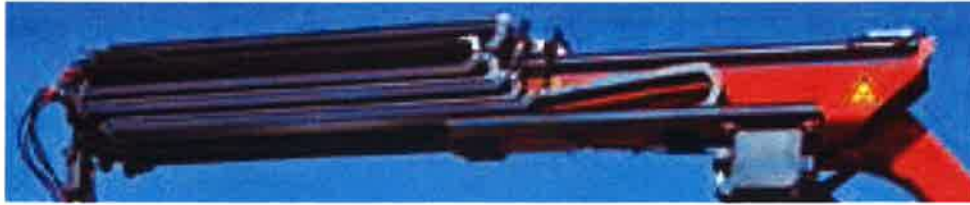
Niveau à bulle de chaque coté de la grue avec miroir réfléchissant

EQUIPEMENTS SPECIFIQUES

2 CIRCUITS HYDRAULIQUES SUPPLEMENTAIRES.

Ils permettent de faire fonctionner les accessoires hydrauliques en bout de flèche (rotator, appareil de vidage à champignon, appareil de vidage à crochet simple...)

- Système de goulotte à chaîne pour éviter que les flexibles soient arrachés
- Grand diamètre des flexibles pour une augmentation du débit et une réduction du dégagement de chaleur
- Entretien facile grâce à l'assemblage des tuyaux par sections



2 STABILISATEURS XR2 hydrauliques à écartement hydraulique à 5.60 m avec platines de stabilisateurs articulées (angle 10°)



2 béquilles arrières courses 451 mm montées directement sur la porte de la BOM



1 KIT GYROFLASH SUR BEQUILLES

1 bandeau LED monté sur les deux béquilles avant pour signalé leur position hors gabarit aux usagés pendant le travail à la grue et ainsi sécurisé la zone de travail



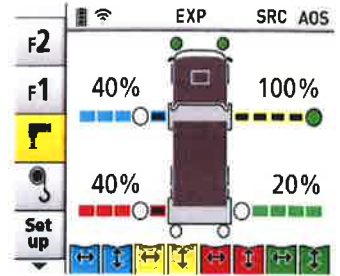
Passage du câble d'alimentation dans la poutre de stabilisateur

STABILISATEURS RADIO-COMMANDES

Commande radio des stabilisateurs de la grue et des stabilisateurs supplémentaires
Distributeur proportionnel RS220

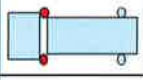
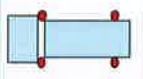
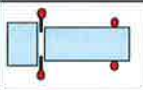
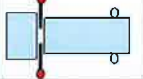
- Système de contrôle des poutres et béquilles en position de transport : une information visuelle et sonore en cabine s'active si poutre et béquilles ne sont pas correctement rentrées.

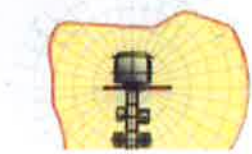
- Surveillance stabilisateurs supplémentaires sur porte arrière
- Contrôle de la stabilité sur 360°
- Adaptation de la capacité de levage en fonction de la position réelle des stabilisateurs.
- Affichage permanent de la situation de stabilisation directement sur la radiocommande.



DIFFERENTES POSSIBILITES DE STABILITES

- Stabilisateur posé au sol
- Stabilisateur non posé au sol

| | | | |
|---|---|---|--|
| 1 |  | Seulement les béquilles grues posées dans le gabarit | Idéal pour les emballages |
| 2 |  | Béquilles grue + béquilles porte posées dans le gabarit | 80% des capacités soit 1200kg en bout |
| 3 |  | Béquilles grue écartées de 45cm + béquilles porte dans gabarit | 100% des capacités de la grue |
| 4 |  | Béquilles grue écartées à fond soit 90cm sans béquilles de porte | 100% des capacités de la grue |



PRINCIPE DE FONCTIONNEMENT

Quels que soient l'angle de rotation du bras et la stabilisation adoptée, le système HPSC calcule la courbe de travail autorisée. La position des stabilisateurs est fournie à l'aide d'un encodeur à câble ou d'un capteur de déplacement magnétostrictif situé dans la poutre de stabilisation. Basé sur un calcul intelligent (algorithme) mis au point par PALFINGER, il s'avère plus efficace que les systèmes comparables disponibles sur le marché.

SURVEILLANCE GRUE NON REPLIEE

Capteur grue en position de transport (posée sur plateau ou benne).
Un témoin sonore ET visuel en cabine signale que la grue n'est pas en position de transport.

SURVEILLANCE POUTRE + BEQUILLES STABILISATRICES

BEQUILLES ET POUTRES REPLIEES EN POSITION DE TRANSPORT
Capteurs de surveillance de la position de transport
(Rentrée des poutres de stabilisateurs et des béquilles)
Capteur "Remontée béquille" intégré dans la béquille pour éviter
Un témoin sonore et visuel branché en cabine signale si béquilles & poutres ne sont pas rentrées en position de transport

1 REPERE VISUEL POUR REPLIAGE SUR TOIT PLUS SIMPLE



RESERVOIR D'HUILE 140L SEPARÉ POUR CIRCUIT INDEPENDANT GRUE

Refroidisseur d'huile 8.5 KW fixé directement sur la grue avec un carter de protection.

Sécurité de repliage de la grue en position de transport soit replié en dos cabine soit posé sur le toit de la BOM.

→ Kit de bridage BRI4 galvanisé est installé pour éviter toutes corrosions.



KIT BRIDAGE BRI4 GALVANISE

ECLAIRAGE POSTE DE COMMANDE



Les LED placées dans la barre de protection des leviers éclairent l'ensemble du poste de commande. Elles simplifient la lecture des fonctions de la machine et offrent à l'opérateur une vue d'ensemble rapide pendant les opérations.

MARCHE ARRET PHARE DE TRAVAIL DEPUIS RADIO COMMANDE

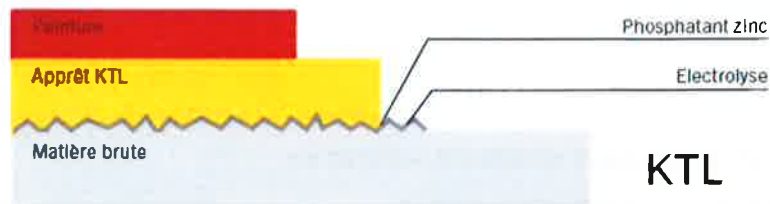
1 PHARE DE TRAVAIL LED

Monté sur deuxième bras, orientable, avec grille de protection

→ **PEINTURE GRUE ROUGE PALFINGER**

→ **Avantage de l'apprêt KTL: TYPE CATAPHORESE**

- Le revêtement élastique résiste à l'usure et aux rayons UV.
- Excellente résistance aux chocs et aux variations de température.
- Protection longue durée de la surface et de tous les composants contre la corrosion.
- Les grues à revêtement cataphorèse sont les grues revendues à meilleure prix.



- **Tôle de protection des flexibles hydrauliques entre le premier et le deuxième bras. Permet de protéger les flexibles contre les salissures et les endommagements.**



RADIO COMMANDE 6 FONCTIONS LINEAIRES

CEINTURE ABDOMINALE

SANGLE BANDOULIERE POUR RADIO



1 GYROFLASH VERT POSITIONNER SUR LA COLONE POUR LA SIGNALISATION LORS DU TRAVAIL DEPUIS LA RADIO COMMANDE



1 POMPE A DEBIT VARIABLE 75L/MIN

Réglage optimal pour abaisser le régime de fonctionnement du véhicule

→ **Avantages :**

- Réduction des nuisances sonore
- Economie de carburant

4 PATIN TEFLON 400X400X50 CHARGE MAX:16T

2 BOITE RANGEMENT 2 PATINS EZ2189-400



1 CROCHET HYDRAULIQUE KM920-04 +ROTATOR

1 CHAPE GRUE/ROTATOR PZR450 H:173MM

1 PROTECTION DES FLEXIBLES SUR PZR450



1 MONTAGE SUR CHASSIS

EXTENSION DE GARANTIE 2 ANS

ADAPTATION ATELIER

**ECHANGE RADIO COMMANDE POUR PASSAGE EN RADIO COMMANDE PETIT FORMAT
FOURNITURE ET POSE SUPPORT RADIO EN CABINE**

Accusé de réception préfecture

Objet de l'acte :

Marché n.2016-25 : Achats de camions poids-lourds dédiés à la collecte des déchets - Lot n.3 : Benne compactrice à grue/Bras ampliroll et grue - Avenant n.1 -

Date de transmission de l'acte : 11/10/2018

Date de réception de l'accusé de réception : 11/10/2018

Numéro de l'acte : d2563 (voir l'acte associé)

Identifiant unique de l'acte : 073-200068674-20181004-d2563-DE

Date de décision : 04/10/2018

Acte transmis par : Estelle COSTA DE BEAUREGARD

Nature de l'acte : Délibération

Matière de l'acte : 1. Commande Publique
1.1. Marchés publics
1.1.1. Délibérations
1.1.1.4. Délibérations relatives aux avenants et marchés complémentaires