

Maître d'Ouvrage



DEPARTEMENT DE LA SAVOIE  
Communauté de Communes du Canton d'Albens

Centre administratif - B.P. 14 - 73410 ALBENS  
Tel : 04 79 63 06 99 - Fax : 04 79 54 14 93

Nature des Ouvrages

ASSAINISSEMENT DES EAUX USEES

### SCHEMA DIRECTEUR D'ASSAINISSEMENT SUR LE TERRITOIRE DE LA CCCA

## SCHEMA DIRECTEUR

Désignation de la pièce

ZONAGE D'ASSAINISSEMENT

COMMUNE D'EPERSY

e			
d			
c	19/11/13	Modifications suite à la réunion du bureau communautaire du 14/11/13	
b	05/08/13	Modifications suite rencontre CCCA	
a	30/05/13	Version initiale	YRO - CSE
Indice	Date	Mise à jour	Chargés d'affaire

Echelle	Désignation de la pièce
1/5000	C73-916EU111 - ETU - EPE

Maître d'Oeuvre



### PROFILS ETUDES DEVELOPPEMENT

17 rue des Diables Bleus  
73 000 CHAMBERY

Tél : 04 79 26 59 29 - Fax : 04 79 26 59 30

Bâtiment Magbel  
52 rue du Moirand  
38 420 DOMENE

Tél : 04 76 52 94 84 - Fax : 04 79 26 59 30

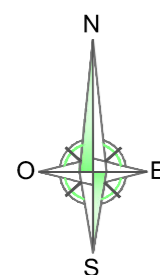
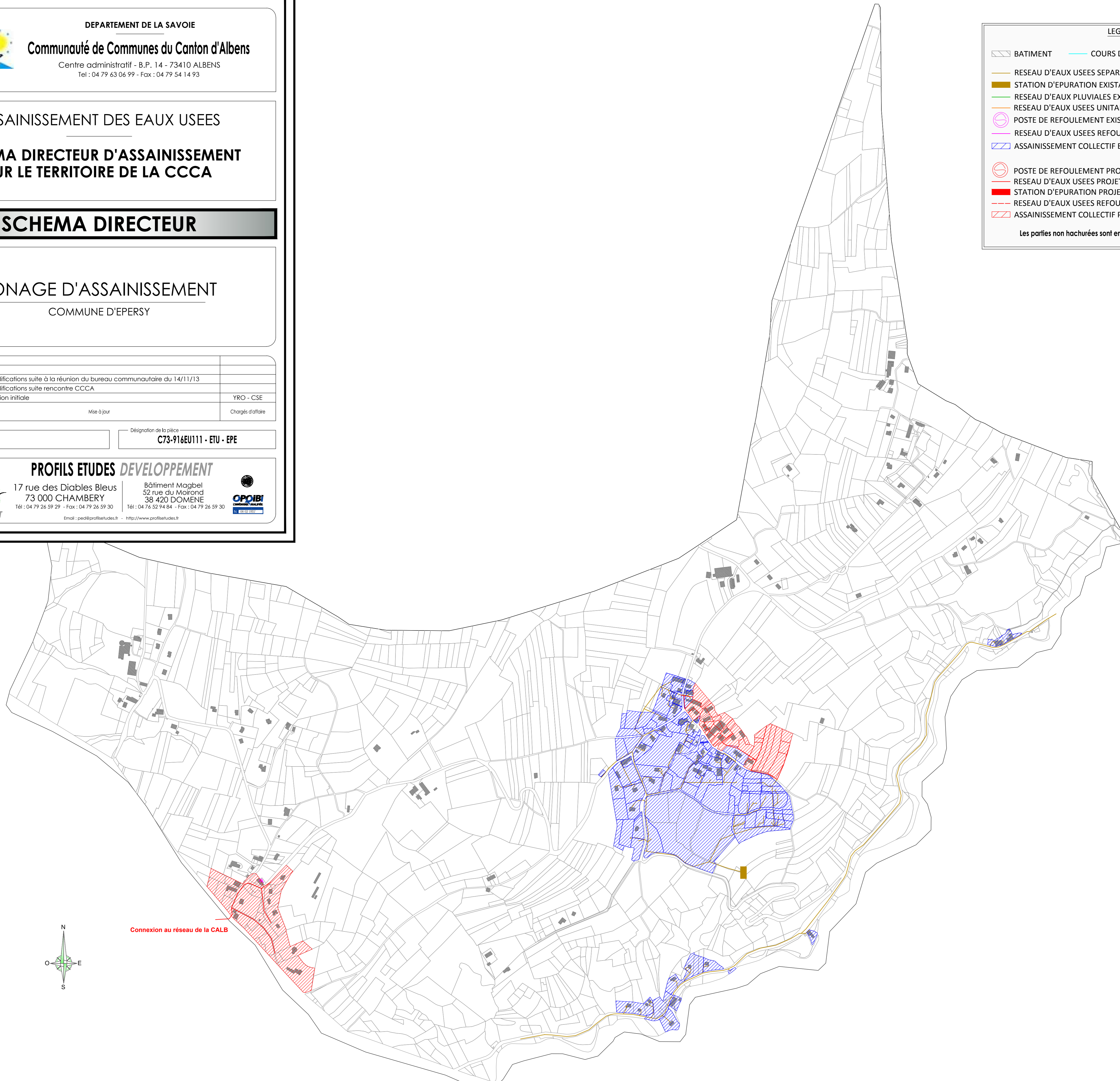
Email : ped@profilsetudes.fr - http://www.profilsetudes.fr



#### LEGENDE

- BATIMENT
- COURS D'EAU
- RESEAU D'EAUX USEES SEPARATIF EXISTANT
- STATION D'EPURATION EXISTANTE
- RESEAU D'EAUX PLUVIALES EXISTANT
- RESEAU D'EAUX USEES UNITAIRE EXISTANT
- POSTE DE REFOULEMENT EXISTANT
- RESEAU D'EAUX USEES REFOULEMENT EXISTANT
- ASSAINISSEMENT COLLECTIF EXISTANT
- POSTE DE REFOULEMENT PROJET
- RESEAU D'EAUX USEES PROJET
- STATION D'EPURATION PROJET
- RESEAU D'EAUX USEES REFOULEMENT PROJET
- ASSAINISSEMENT COLLECTIF PROJET

Les parties non hachurées sont en assainissement non collectif



Connexion au réseau de la CALB