

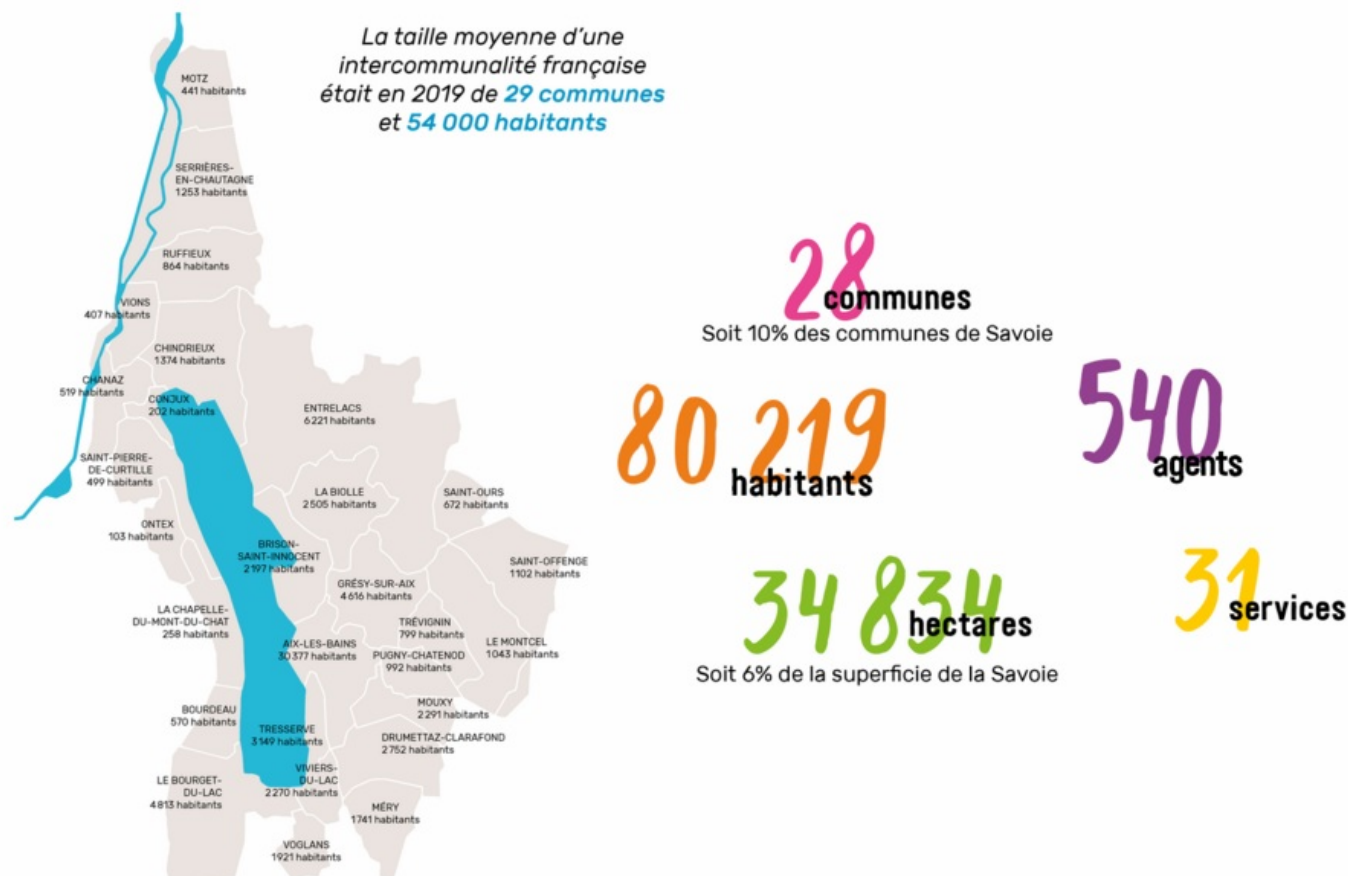
SERVICES ET MISSIONS DE L'AGGLOMÉRATION

Les compétences

Découvrez toutes les compétences de Grand Lac qui permettent de gérer les services au quotidien.

Publié le 22 février 2021

Dernière modification le 09 décembre 2024



Grand Lac est une communauté d'agglomération avec plus de 80 219 habitants répartis sur 28 communes : Aix-les-Bains, Bourdeau, Brison-Saint-Innocent, Chanaz, Chindrieux, Conjux, Drumettaz-Clarafond, Entrelacs, La Biolle, La Chapelle-du-Mont-du-Chat, Le Bourget-du-Lac, Grésy-sur-Aix, Méry, Montcel, Motz, Mouxy, Ontex, Pugny-Chatenod, Ruffieux, Saint-Offenge, Saint-Ours, Saint-Pierre-de-Curtille, Serrières-en-Chautagne, Tresserve, Trévignin, Vions, Viviers-du-Lac et Voglans.

L'intercommunalité

La taille moyenne d'une intercommunalité française était en 2019 de 28 communes et 54 000 habitants.

- › **28 communes** soit 10% des communes de Savoie.
- › **540 agents**.
- › **80 219 habitants**.
- › **34834 hectares** soit 6% de la superficie de la Savoie.
- › **31 services**.

Aujourd'hui, nous intervenons sur 3 grands domaines du territoire :

- › Les services à la population
- › L'aménagement et le développement du territoire
- › L'environnement.

Les services à la population

Ce sont les services de votre vie quotidienne comme :

- › le traitement des déchets,
- › le transport urbain,
- › la gestion de l'eau (eau potable, eaux usées, eaux pluviales),
- › des ports et plages et des équipements sportifs d'intérêt communautaire (Aqualac, gymnases),
- › ainsi que les services du CIAS dédiés aux personnes âgées (portage de repas, services de soins à domicile, EPHAD...)
- › et les Relais Maison France Services d'Albens et de Ruffieux.

L'aménagement et le développement du territoire

Ce sont les services qui regroupent le volet urbanisme et habitat, l'aménagement touristique et agricole, la voirie d'intérêt communautaire ainsi que les actions de politique de la ville œuvrant pour la prévention de la délinquance, l'emploi et l'insertion. Le développement économique a été confié en partie à CGLE (C hambéry Grand Lac Economie), le dispositif CitésLab Grand Lac accompagne quant à lui les porteurs de projets. Enfin, l'OTI (Office du Tourisme Intercommunal) a pour mission d'assurer la promotion touristique du territoire.

L'environnement

En tant que coordinateur de la transition énergétique au travers du Plan Climat (PCAET) et de la démarche Territoire à Energie Positive (TEPOS) mais aussi comme acteur de l'économie circulaire grâce à la prévention autour de la question des déchets. La protection des cours d'eau, la prévention des inondations, la préservation des zones humides et des eaux du lac a été confié au CISALB.



ALLER PLUS LOIN



SUR LE SITE

- > Gouvernance
- > Les relais



SUR INTERNET

- > CISALB (<https://www.cisalb.fr/>)
- > Chambéry - Grand Lac Economie (CGLE) (<https://www.chambery-grandlac.fr/>)
- > Riviera des Alpes (OTI) (<https://www.aixlesbains-rivieradesalpes.com/>)



**GRAND
LAC**

**GRAND LAC
COMMUNAUTÉ D'AGGL
OMÉRATION**

1500 Boulevard Lepic
73100 Aix-les-Bains

Afin de vous proposer des vidéos, des boutons de partage, des contenus remontés des réseaux sociaux et d'élaborer des statistiques de fréquentation, nous sommes susceptibles de déposer des cookies tiers sur votre machine. Cela ne peut se faire qu'en obtenant, au préalable, votre consentement pour chacun de ces cookies.