

**MOBILITÉ****MOBI'Aix : la petite ligne qui tourne en rond**

Publié le 31 août 2023

**Grand Lac nous rapproche avec cette nouvelle ligne à partir du mercredi 6 septembre 2023 !****MOBI'Aix, c'est quoi ?**

- Un nouveau service proposé par Grand Lac.
- Une nouvelle ligne **Ondéa Grand Lac** (<https://www.ondeagrandlac.fr/>) vous permettant de rejoindre le Marché d'Aix-les-Bains depuis différents points du centre ville.

**Quand ?**

Les mercredis et samedis, toute l'année (hors jours fériés), entre 9h et 15h30.

**Quels sont les arrêts desservis ?**

Le trajet de la nevolette est : Gare SNCF 1 <> Boulevard Wilson <> Prés Riants <> Hopital 1 <> rue du Maroc <> MARCHÉ (rue de Genève) <> rue du Casino <> Atrium <> rue de la Paix <> boulevard de Russie <> Gare SNCF 1.

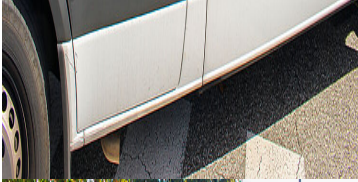
Pour tout savoir , télécharger le **dépliant horaires MOBI'Aix ici !** (<https://files.ondeagrandlac.fr/s3fs-public/docum>  
<https://grand-lac.fr/information/actualites/mobiaix-la-petite-ligne-qui-tourne-en-rond-17040?>

## Comment en profiter ?

Sans réservation, cette petite ligne fonctionne comme les autres lignes Ondéa Grand Lac : rendez-vous à l'arrêt de votre choix, levez la main à l'arrivée de la navette Mobi'Aix et validez votre titre de transport Ondéa Grand Lac en montant à bord.

**A très bientôt sur notre nouvelle ligne MOBI'Aix !**





Afin de vous proposer des vidéos, des boutons de partage, des contenus remontés des réseaux sociaux et d'élaborer des statistiques de fréquentation, nous sommes susceptibles de déposer des cookies tiers sur votre machine. Cela ne peut se faire qu'en obtenant, au préalable, votre consentement pour chacun de ces cookies.