

ENVIRONNEMENT, HABITAT

Estimer le potentiel solaire de votre habitation avec le cadastre solaire

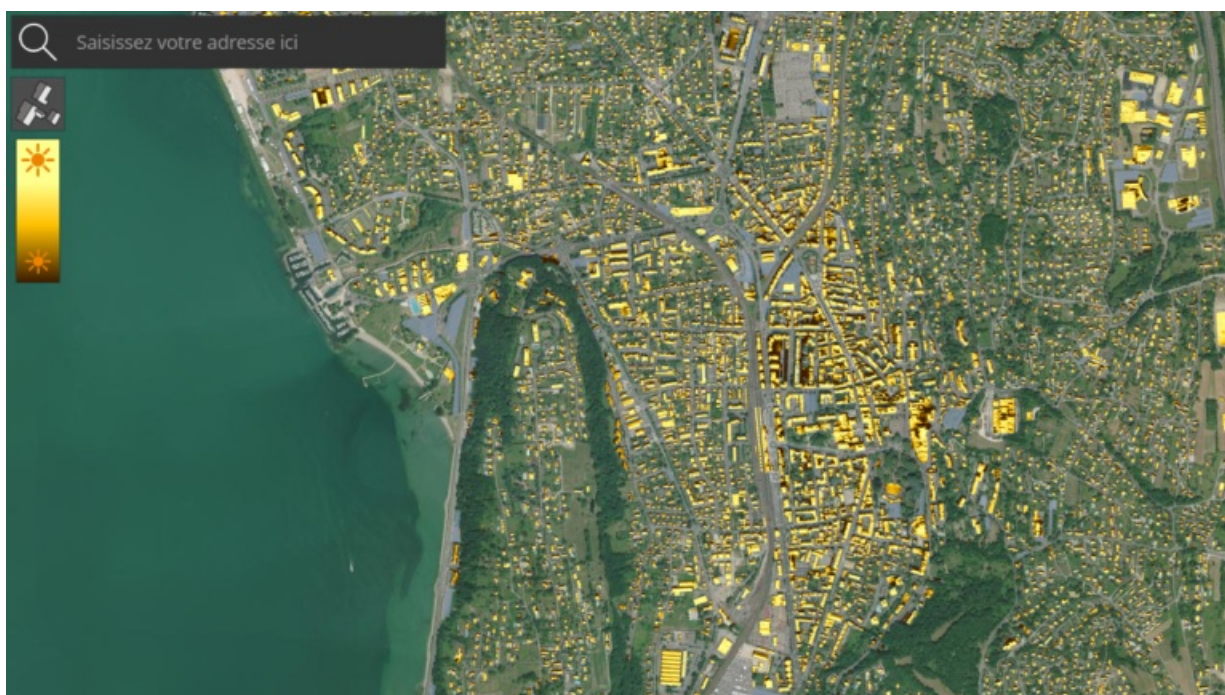
Dans le cadre de son Plan Climat, Grand Lac a pour objectif de passer de 210 Gigawattheures à 451 GWh de production d'énergies renouvelables sur son territoire en 2030.

Publié le 16 juin 2020



Pour cela, l'agglomération a créé un **outil cartographique en ligne qui permet d'estimer le potentiel de productivité solaire d'une toiture ou d'une surface au sol** : [le cadastre solaire](#).

Cet outil est mis à disposition de tous les habitants gratuitement afin de les accompagner dans leur projet.





**GRAND
LAC**

**GRAND LAC
COMMUNAUTÉ D'AGGL
OMÉRATION**

1500 Boulevard Lepic
73100 Aix-les-Bains

Afin de vous proposer des vidéos, des boutons de partage, des contenus remontés des réseaux sociaux et d'élaborer des statistiques de fréquentation, nous sommes susceptibles de déposer des cookies tiers sur votre machine. Cela ne peut se faire qu'en obtenant, au préalable, votre consentement pour chacun de ces cookies.