



SAVOUREZ GRAND LAC !

— POUR UN PROJET ALIMENTAIRE
DU TERRITOIRE



LE LANCEMENT DU PROJET
Septembre 2019



**GRAND
LAC**

COMMUNAUTÉ
D'AGGLOMÉRATION

UN PROJET CO-CONSTRUIT !

GRAND LAC CONSTRUIT LE PROJET
ALIMENTAIRE AVEC VOUS !

En rapprochant l'ensemble des acteurs de la chaîne alimentaire du territoire : agriculteurs, producteurs, métiers de bouche, restaurateurs, associations autour de ce projet, nous souhaitons **mettre en lumière les nombreuses actions existantes** pour favoriser les échanges, trouver d'éventuelles connexions et faire émerger des envies et de nouveaux projets.

« Travailler sur l'alimentation locale est un vaste sujet. Je sais que notre territoire saura le mener à bien avec la participation de tous. »

Bernard MARIN

Vice-président délégué
à l'Agriculture — Grand Lac



QUELLE PLACE VOULONS-NOUS DONNER À NOTRE TERROIR DANS NOTRE ALIMENTATION QUOTIDIENNE ?

C'est pour répondre à cette question centrale et identifier les actions possibles que Grand Lac vous propose de **réfléchir ensemble** à un projet alimentaire de territoire. Nous lançons ce projet via une **démarche participative** !

Grand Lac a réalisé un diagnostic qui dresse un « état des lieux » : c'est un socle de départ. Il permet de connaître les circuits alimentaires actuels, d'identifier les filières émergentes sur notre territoire mais également les complémentarités avec les territoires voisins.

Sur ce sujet transversal de l'alimentation, un travail avec l'ensemble des services de Grand Lac a permis de récolter de premières idées d'action qui alimentent également ce socle de départ.

QUELQUES PROJETS EN COURS NOUS MONTRENT LA VOIE !

- Les cuisines collectives alimentant les EHPAD et les services de portage de repas du territoire;
- L'identité gastronomique du territoire (Riviera des Alpes);
- Le soutien à l'agriculture : protection du foncier agricole, soutien des structures agricoles en place, accompagnement dans la diversification des productions;
- La réduction du gaspillage alimentaire tout en valorisant les déchets fermentescibles.

DES IDÉES À DÉVELOPPER...

- Le développement de l'agriculture « urbaine » (ex : jardins partagés);
- Les modes de distribution adaptés aux besoins des consommateurs (commandes internet, marché de fin de journée...);
- La création de lieux mutualisés de transformation;
- Les actions de sensibilisation pédagogique tous publics pour utiliser les produits locaux de saison.

Nous tenons à remercier les agents de Grand Lac qui ont semé ces premières idées ! L'ensemble des services a participé à cette réflexion interne sur ce sujet transversal qu'est l'alimentation.

LES 5 THÉMATIQUES DU PROJET

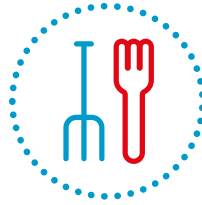
Nous allons réfléchir le projet alimentaire du territoire autour de **grandes thématiques de travail**. Nous en avons imaginé cinq, qui seront discutées avec vous lors de la première réunion participative de septembre.

LE LIEN FOURCHE / FOURCHETTE

Les circuits de distribution, la place de la production locale dans les circuits avec intermédiaires, de nouveaux formats de distribution.

exemples :

- projet de « carreau des producteurs »
- modes de distribution de produits frais locaux sur trajet domicile-travail
- structurer les producteurs locaux en collectifs.



LES TERRES AGRICOLES

Le foncier, la transmission, la diversification de cultures, les innovations agronomiques.

exemples :

- création de « zone économique agricole »
- aide aux investissements des exploitants
- soutien aux innovations agronomiques (agroforesterie, permaculture, hydroponie).



GASTRONOMIE & TERROIR

Tourisme et attractivité du territoire à travers la gastronomie et les productions locales.

exemple :

- raconter/donner à voir le territoire, son patrimoine, sa culture par son alimentation et les pratiques agricoles.

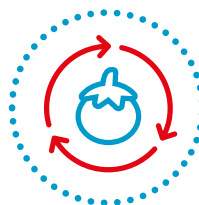


ALIMENTATION & ÉCONOMIE CIRCULAIRE

Lutte contre le gaspillage alimentaire, valorisation des déchets, diminution des emballages.

exemples :

- projets de compostage avec retour à la terre
- évolution des emballages.



LIEN SOCIAL & ALIMENTATION

Plus de produits locaux en cuisines collectives.

exemples :

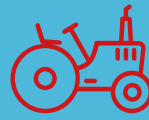
- introduire des produits locaux dans les cuisines collectives
- sensibiliser à la saisonnalité et à la cuisine des produits locaux
- mettre en relation transformateurs et sociétés de restauration collective.



QUELQUES CHIFFRES-CLÉS...



+2,3%
D'HABITANTS / AN
CONTRE 1,02% EN SAVOIE



1/3
DU TERRITOIRE =
SURFACE AGRICOLE
DONT 75% EN PRAIRIES



CONSOMMATION

DÉPENSE ALIMENTAIRE

3 600 € ... SOIT
/PERSONNE **270 M €**
EN MOYENNE / AN
(avec de fortes disparités toutefois)



2,9 KG*
/HABITANT / JOUR
CONSOMMÉS EN
MOYENNE



30 MIN*
DURÉE MOYENNE
D'UN REPAS EN 2018
(CONTRE 1H30 EN 1960)



SNACKING
& VENTE
À EMPORTER
SE DÉVELOPENT

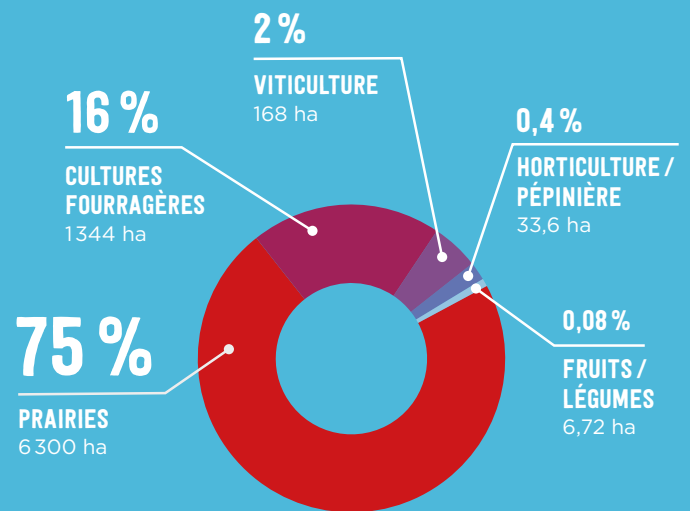


ET LE GASPILLAGE...

29 KG / PERS. / AN*
DE GASPILLAGE ALIMENTAIRE ESTIMÉ
(> 7KG D'ALIMENTS ENCORE EMBALLÉS)
SOIT 1 REPAS / SEMAINE OU 108 € / AN



AGRICULTURE



30 %
DES AGRICULTEURS
LOCAUX VENDENT
EN CIRCUITS COURTS

5 EXPLOITATIONS
PAR COMMUNE
EN MOYENNE

100 %
DU LAIT PRODUIT
EST CLASSÉ IGP

11 %
DES SURFACES
VITICOLES
SONT EN BIO



COHÉSION SOCIALE

+20% DE BÉNÉFICIAIRES
DES RESTOS CŒUR EN 2017
SELON L'ANTENNE LOCALE

10,5% DE LA POPULATION SAVOYARDE
VIT EN-DESSOUS DU SEUIL DE PAUVRETÉ
(taux toutefois le plus bas de la région AURA après la Haute-Savoie)

SOYEZ ACTEURS DU PROJET ALIMENTAIRE !

savourez-grand-lac.jenparle.net

› Suivez le projet sur la plateforme en ligne

LES RENDEZ-VOUS DU PROJET

19 Septembre 2019

Réunion participative,
tous ensemble!

Courant Octobre 2019

5 ateliers thématiques,
par groupe de personnes
concernées.

Fin 2019

Élaboration du plan
d'action Grand Lac.

Et après...

On continue ensemble, on met en œuvre les actions réalisables à court terme, en parallèle on poursuit la réflexion/construction d'actions moyen et long terme...

INTERLOCUTEUR PRIVILÉGIÉ

Fabrice BURDIN

Responsable Agriculture — Grand Lac

04 79 63 89 37 — f.burdin@grand-lac.fr

GRAND LAC
COMMUNAUTÉ D'AGGLOMÉRATION
1500 boulevard Lepic - BP 610
73 106 AIX-LES-BAINS Cedex
04 79 35 00 51
contact@grand-lac.fr
www.grand-lac.fr

**GRAND
LAC**
COMMUNAUTÉ
D'AGGLOMÉRATION

AVEC LE SOUTIEN FINANCIER DE :

