



# Vers une transition énergétique du territoire

Une ambition climat pour le territoire avec le PCAET\*

## RÉPARTITION DE LA CONSOMMATION ÉNERGÉTIQUE EN 2030

Les actions du Plan climat permettront une baisse des consommations énergétiques, dans tous les secteurs.

	Exigence réglementaire	Scénario Grand Lac
Production d'énergie renouvelable	<b>425 GWH*</b>	<b>460 GWH*</b>
Consommation d'énergie finale entre 2015 et 2030	<b>-22%</b>	<b>-22 %</b>
Émission de gaz à effet de serre entre 2015 et 2030	<b>-33%</b>	<b>-29 %</b>

Source : données PCAET

**en 2016**

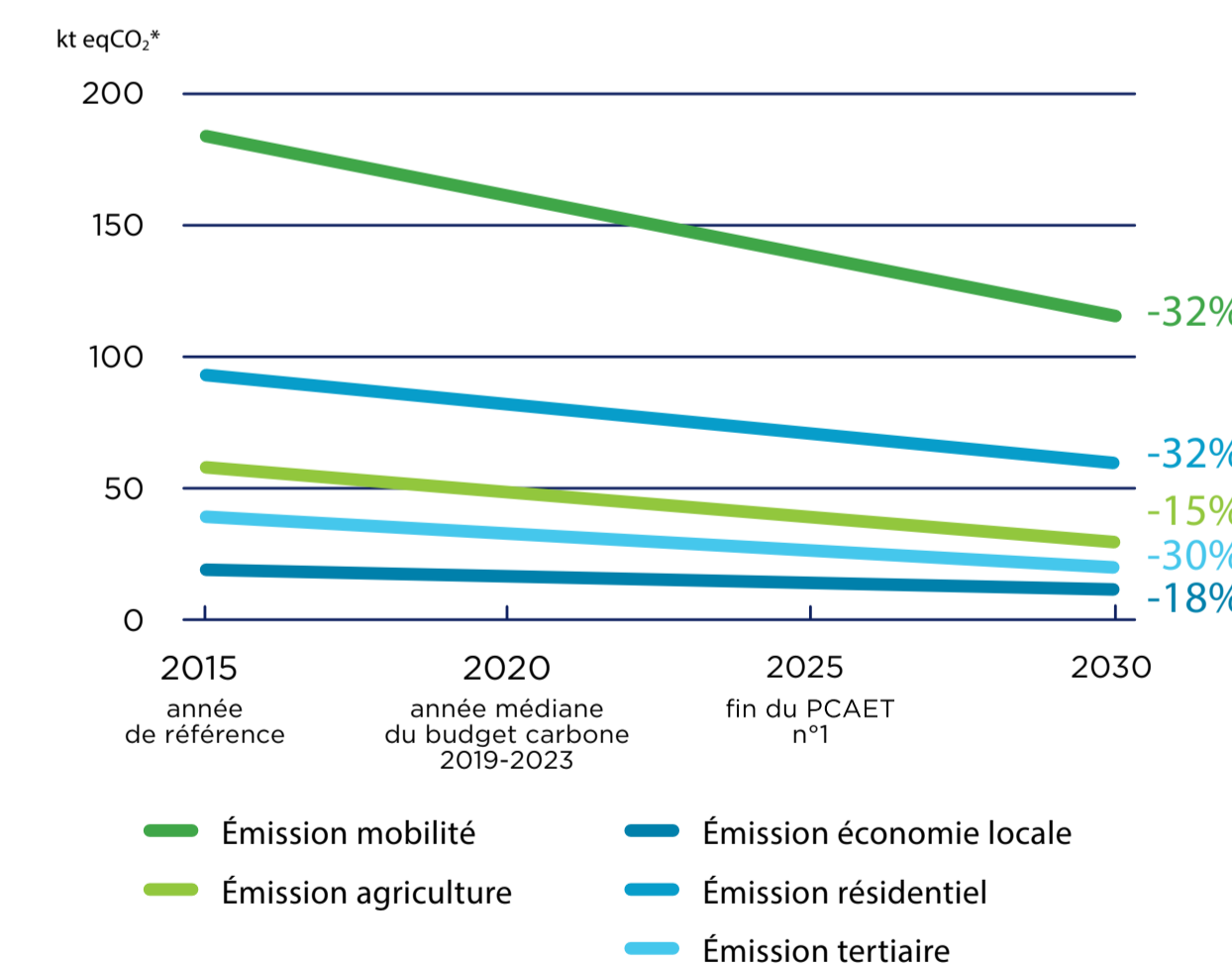
**+ 380 000 tonnes**  
équivalent **CO<sub>2</sub>** émis



**5,13 tonnes** équivalent **CO<sub>2</sub>/habitant**  
contre 6,7 au niveau national et 8,63 en Savoie

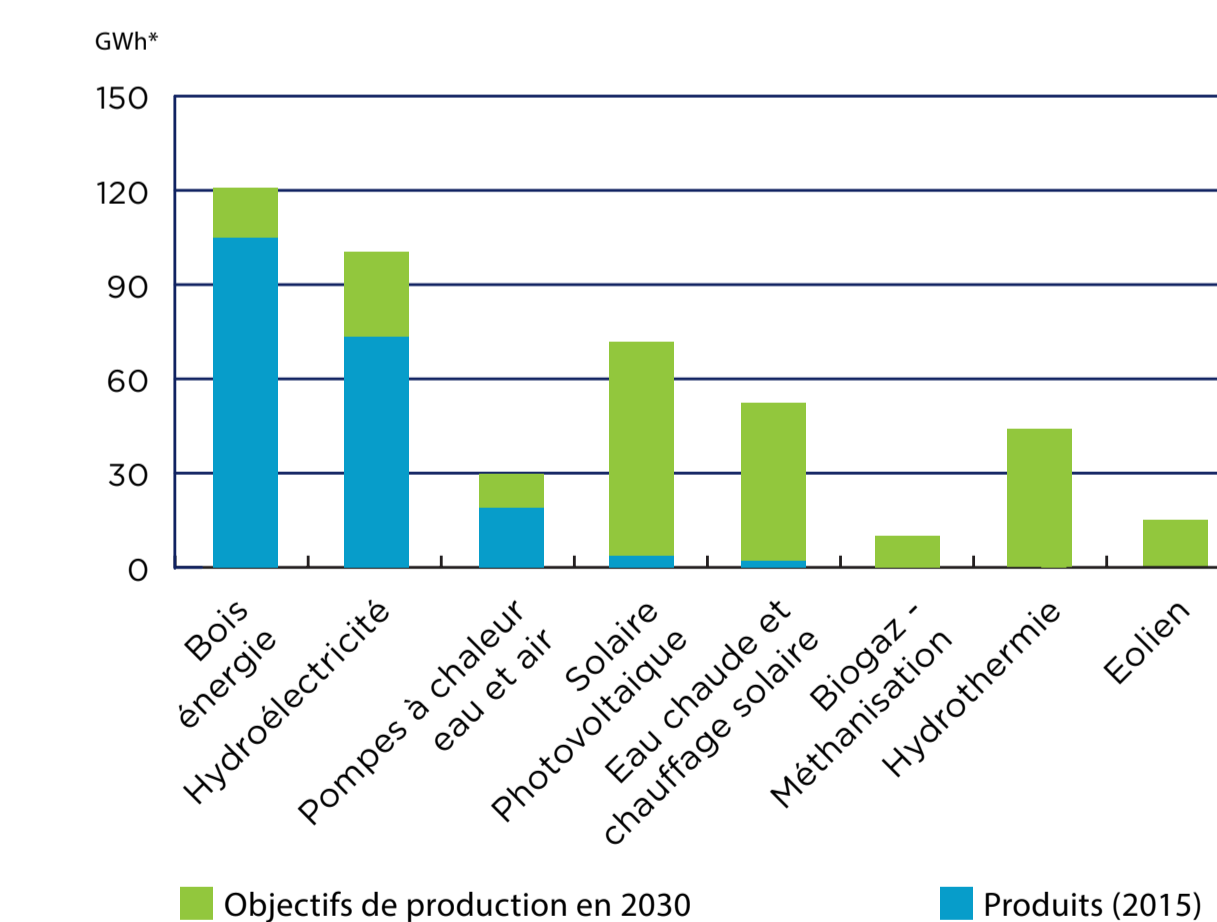
## RÉPARTITION DES ÉMISSIONS DE GAZ À EFFET DE SERRE EN 2030

Les actions du Plan climat permettront une réduction des émissions, dans tous les secteurs.



## RÉPARTITION DE LA PRODUCTION D'ÉNERGIE RENOUVELABLE VISÉE EN 2030

Le Plan climat prévoit l'utilisation de nouvelles énergies.



**11 % de l'énergie** consommée est produite sur le territoire

**2015**  
**203 GWH**  
d'énergie produit sur le territoire



**2030**  
Objectif de **460 GWH**  
d'énergie renouvelable produite

**2030**

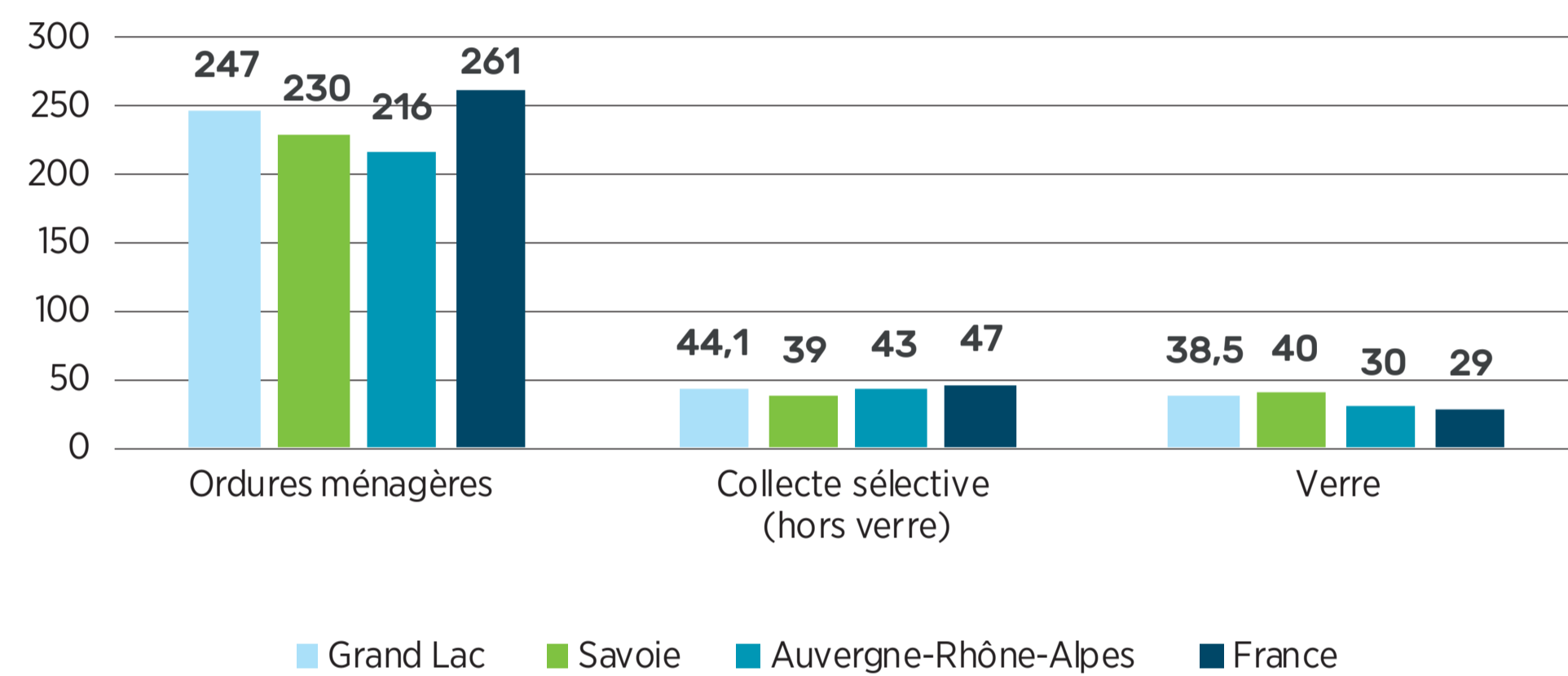
Objectif de **- 29 %** de gaz à effet de serre



# Les déchets

Une bonne «valorisation» des déchets  
mais un niveau de production élevé

**RATIO KG/HABITANT PAR TYPE DE COLLECTE  
SUR GRAND LAC ET LES TERRITOIRES DE COMPARAISON  
EN 2018**



**en 2020**  
**44 585 tonnes**

## ÉVOLUTION 2018-2020

**- 3,1 %** ↘ du tonnage de déchets (OM+tri)

Vers plus de tri :

**- 4,3 %** ↘ du ratio kg/hab sur les OM

**+ 3,8 %** ↗ du ratio sur la collecte sélective :  
les biodéchets (+18,2%)  
et le verre (+6,6%)

**En 2020**  
sur Grand Lac **45%** des déchets  
étaient recyclés

Grenelle de l'environnement :

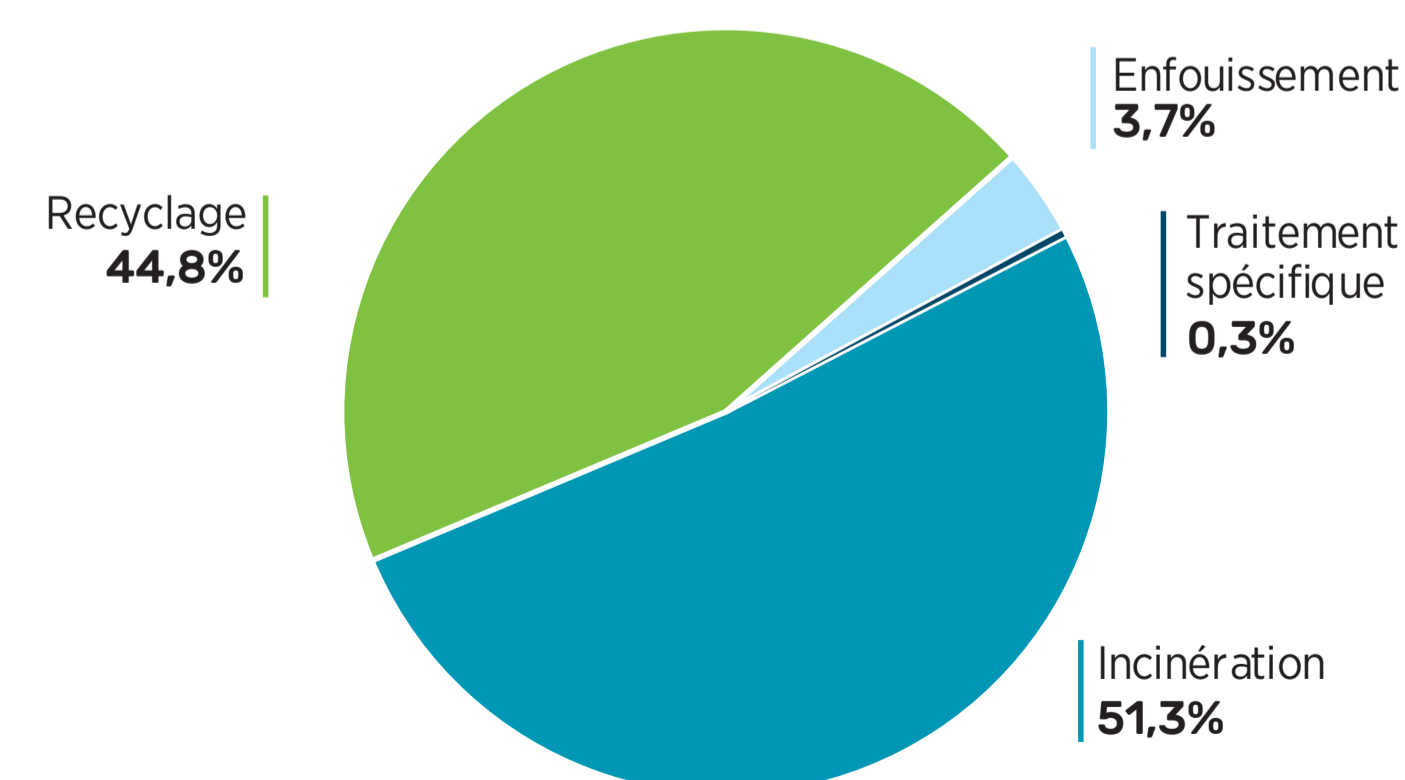
**55 % de recyclage : Objectif 2020**



**Objectif Grand Lac d'ici 2023**

déploiement du tri tout plastique  
et collecte des biodéchets

**TYPE DE TRAITEMENT DES  
DÉCHETS SUR GRAND LAC EN 2020**



**2030**

**Objectif de -33 %  
des émissions de  
carbone liées aux déchets**

(Stratégie SNBC\* au niveau national)

\*SNBC : Stratégie Nationale Bas Carbone



# L'assainissement et l'eau pluviale

Un niveau d'équipement qui préserve les développements  
de demain mais qui nécessite des rénovations

## 2 PRINCIPALES STATIONS

AIX-LES-BAINS

LE BOURGET-DU-LAC



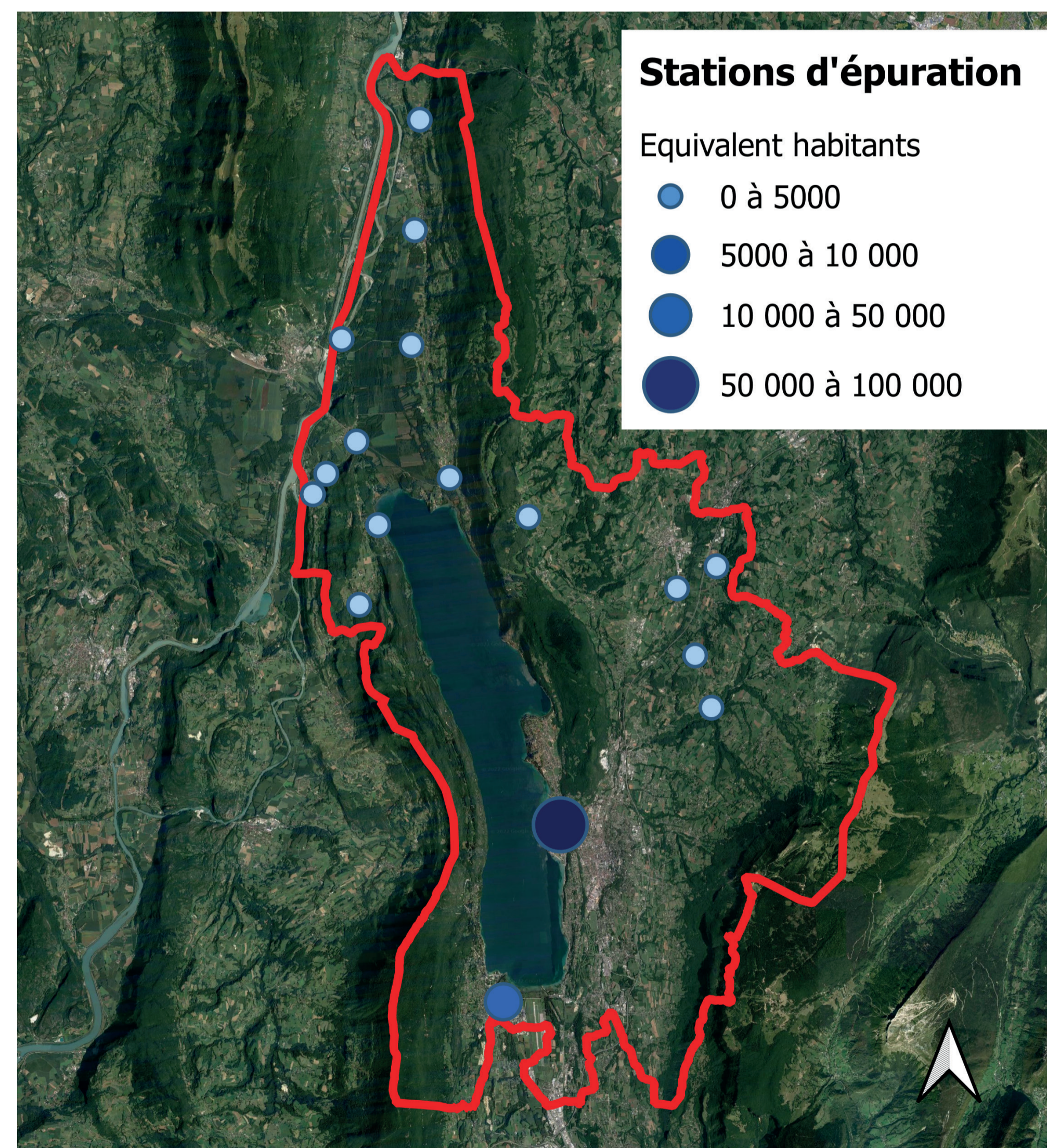
**90 000**  
HABITANTS



**10 000**  
HABITANTS

- **41 000 abonnés** raccordés à l'assainissement collectif
- **6 M de m<sup>3</sup> d'eaux usées** ont été collectés en 2020
- **96 %** des eaux traitées sont **rejetées dans le milieu naturel**
- **1605 t de matières sèches (tMS)** produites par les UDEP\*:  
**6,5%** valorisées (épandage, compostage)

\* UDEP : Unité de dépollution des eaux



**UN TERRITOIRE MAILLÉ, MAIS DES STATIONS  
QUI ONT BESOIN DE MISE À NIVEAU**

## EAUX PLUVIALES ET IMPACT SUR L'URBANISATION

- **Une artificialisation des sols :** des risques de débordements et d'inondations
- **Un Programme d'Actions de Prévention des Inondations** pour lutter contre les inondations et préserver les milieux naturels
- **Un bassin de rétention de 17 000 m<sup>3</sup> (2020) :** protection des zones habitées et exposées à la crue centennale du ruisseau du Combo.





# L'eau potable

Une ressource importante mais d'ores et déjà impactée par le changement climatique

• **44 000** abonnés 

• **6 M m<sup>3</sup>** d'eau distribuée :



**92 %**  
produite par  
le territoire

**71,37 %**  
rendement  
du réseau

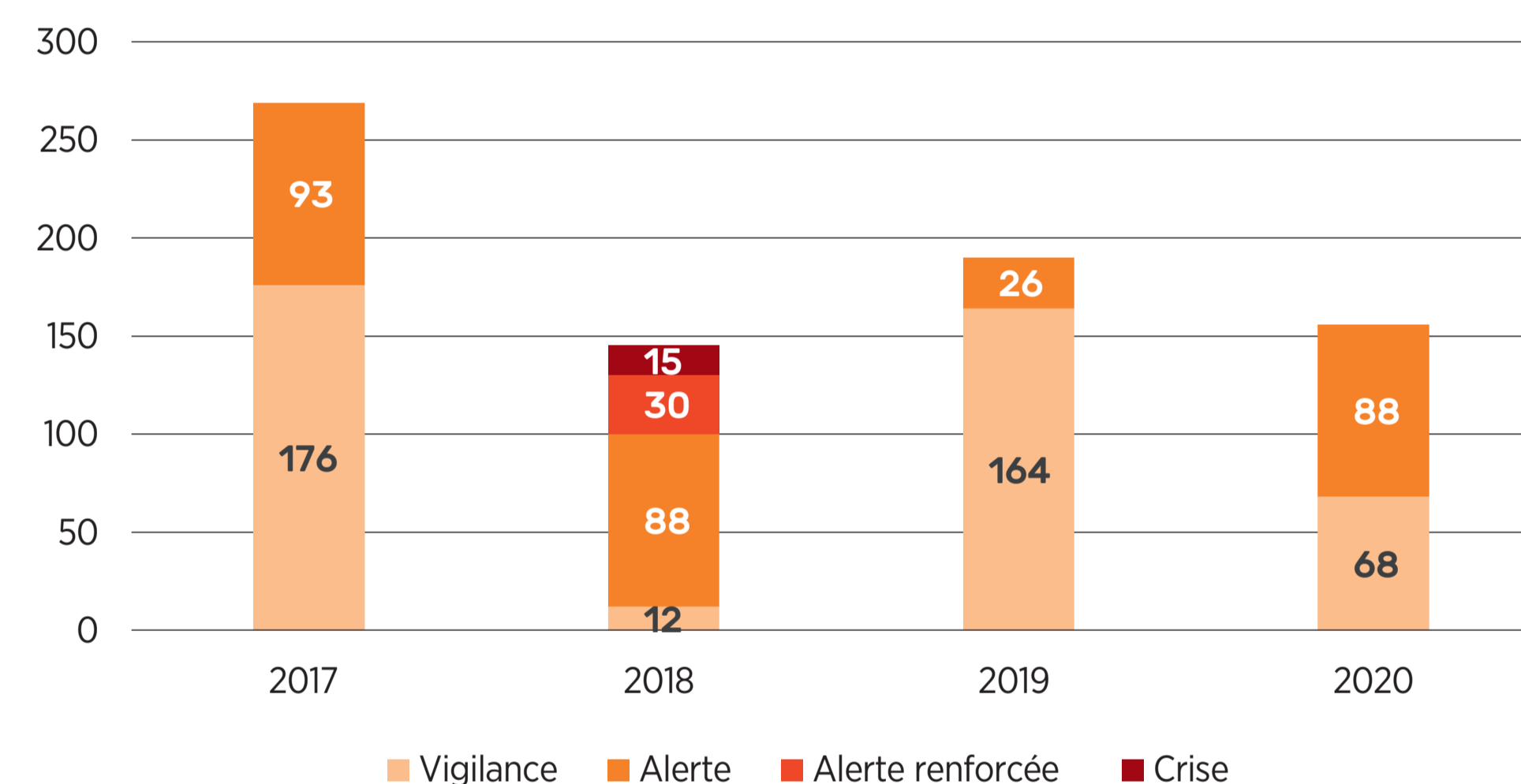
**28,63 %**  
pertes physiques  
(fuites, gaspillages)  
et commerciales

• **Conformité de  
l'eau potable (ARS)** 

**98 %** pour les  
analyses microbiologiques

**100 %** pour les analyses  
physico-chimiques

**NOMBRE DE JOURS EN ARRÊTÉ SÉCHERESSE PAR ANNÉE  
SUR LE BASSIN DU LAC DU BOURGET ET DE L'ALBANAIS**



Source : Préfecture de la Savoie

• Une ressource en eau multiple :

**50**  
captages  
d'eau  
gravitaire

**2**  
prises  
d'eau  
dans le lac

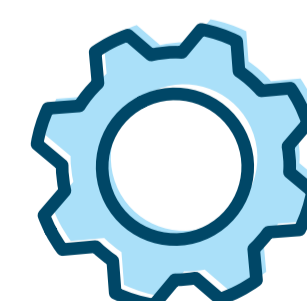
**5**  
puits dans  
différentes  
nappes  
phréatiques

• La ressource en eau impactée par  
les sécheresses à répétition et la baisse  
de la pluviométrie :



**190 jours** d'arrêtés de  
**sécheresse** en moyenne  
entre 2017 et 2020

## objectif



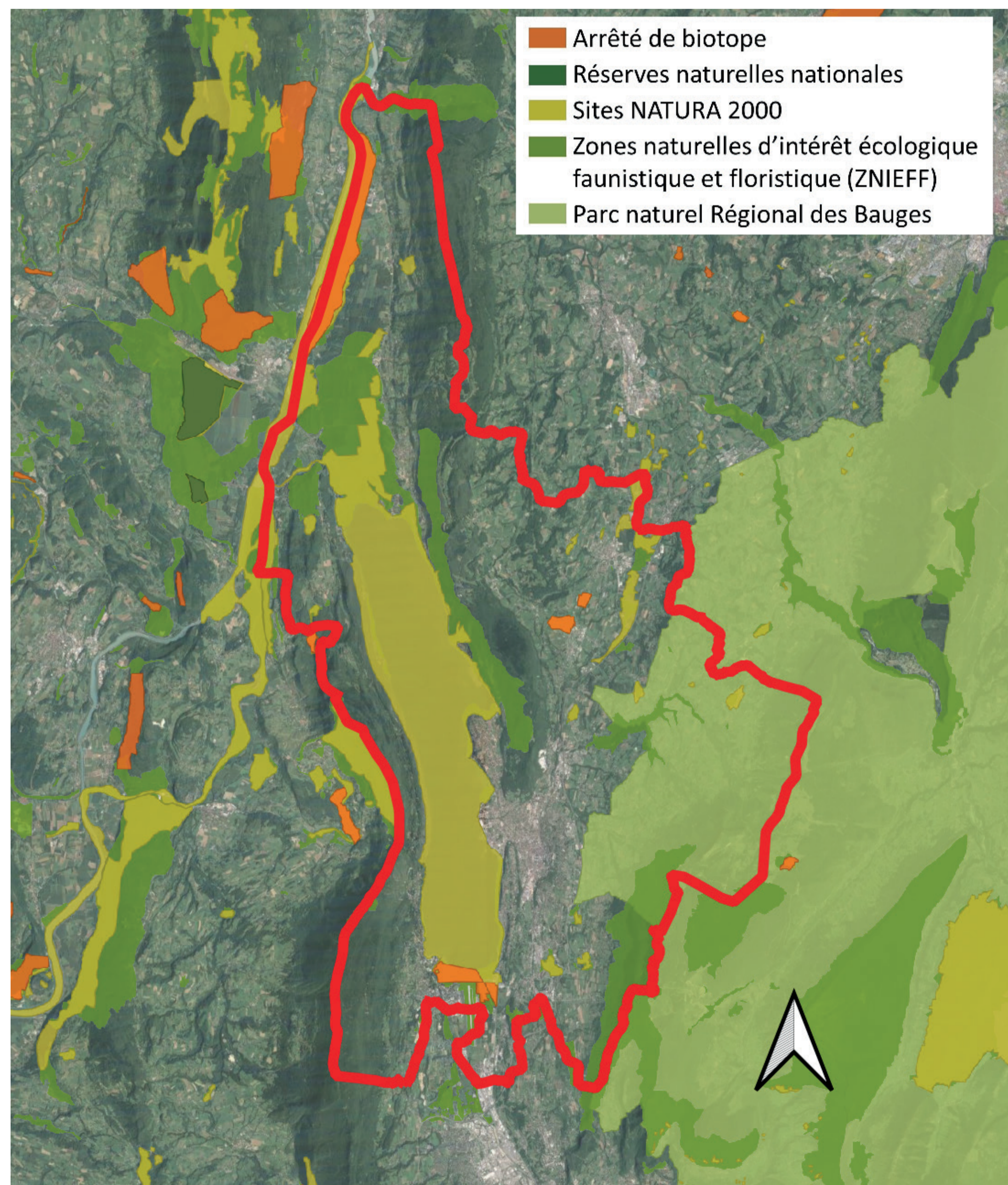
La maintenance et la rénovation  
du réseau pour assurer la qualité  
de distribution et limiter les pertes.



# Espaces naturels et forestiers

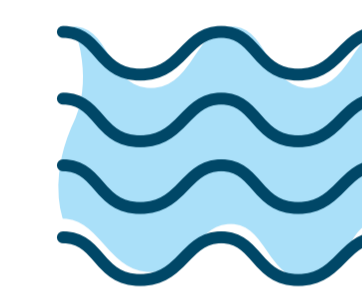
Un espace naturel d'exception et reconnu

## ZONES NATURELLES PROTÉGÉES DE GRAND LAC



**15 000 ha**  
de forêts et milieux  
semi-naturels en 2018

41,2% des surfaces de Grand Lac



**4500 ha**  
Lac du Bourget

13% du territoire



De nombreux **espaces protégés** en lien avec la ressource en eau et les zones humides :

**588 ha**  
de surfaces en secteur  
d'arrêtés de biotope

1,7 % des surfaces  
de Grand Lac

**6 737 ha**  
situés en sites  
Natura 2000\*

19,3 % des surfaces

**28 945 ha**  
de ZNIEFF\*

66 % du territoire

## UN CONTRAT VERT ET BLEU 2020-2024

animé par le CISALB\* autour de plusieurs objectifs stratégiques :

- Gestion et restauration des milieux humides et aquatiques,
- Valorisation de la biodiversité des milieux forestiers,
- Valorisation de la biodiversité des milieux agricoles,
- Aménagements et infrastructures durables,
- Sensibilisation et communication.



# Des espaces agricoles productifs

Une agriculture en évolution  
mais confrontée à la transmission

**7 481 ha**  
de **surface agricole**  
Grand Lac  
**21%** de la surface

**400 ha**  
rendus à  
l'**agriculture**  
avec les PLUi



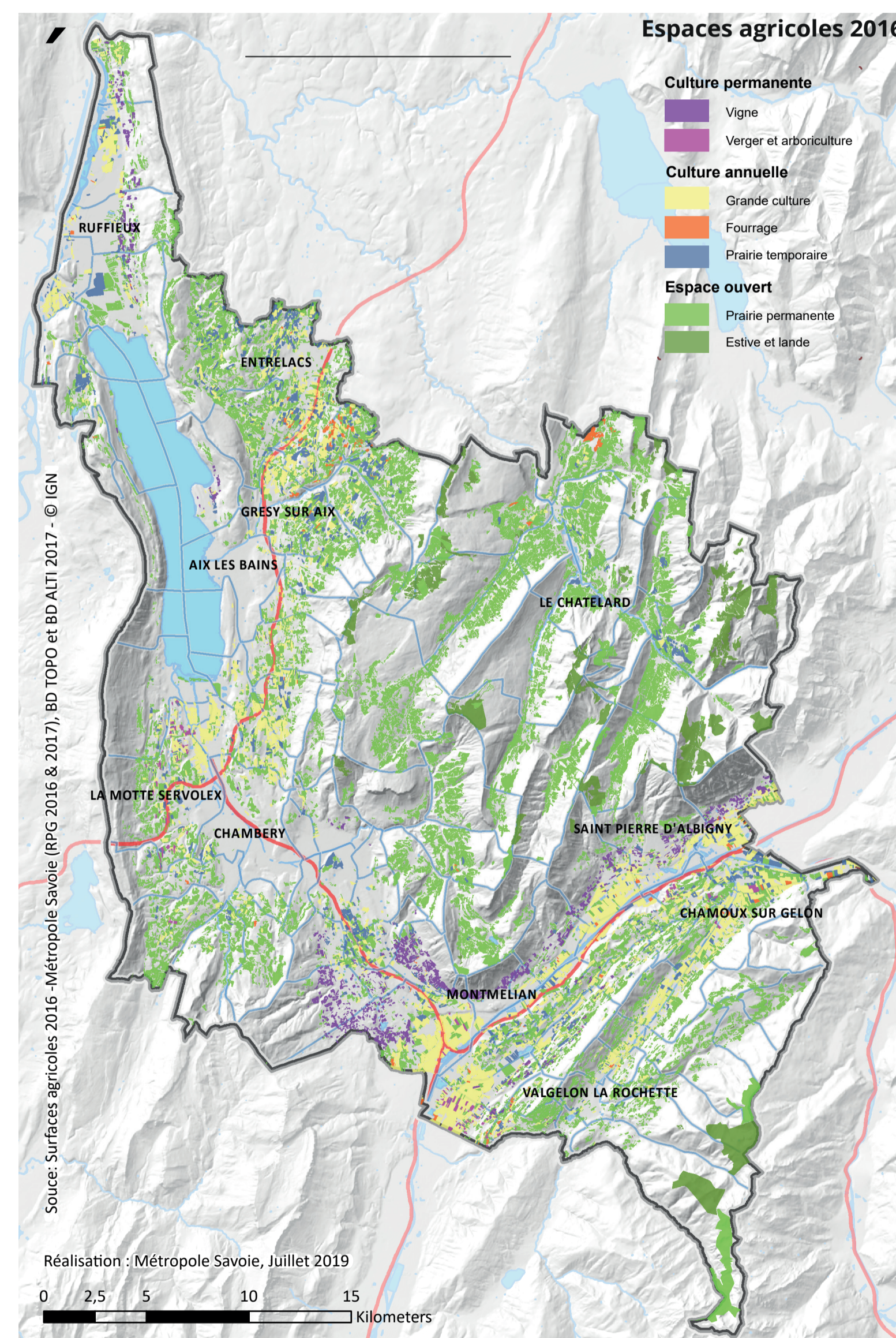
**3 958 ha**  
de **terres agricoles**  
**protégées (ZAP)**  
**53%** des terres  
agricoles

**- 0,7 %**  
annuelle  
du **nombre**  
**d'exploitations**  
(2007-2020)

Une problématique de **transmission reprise**

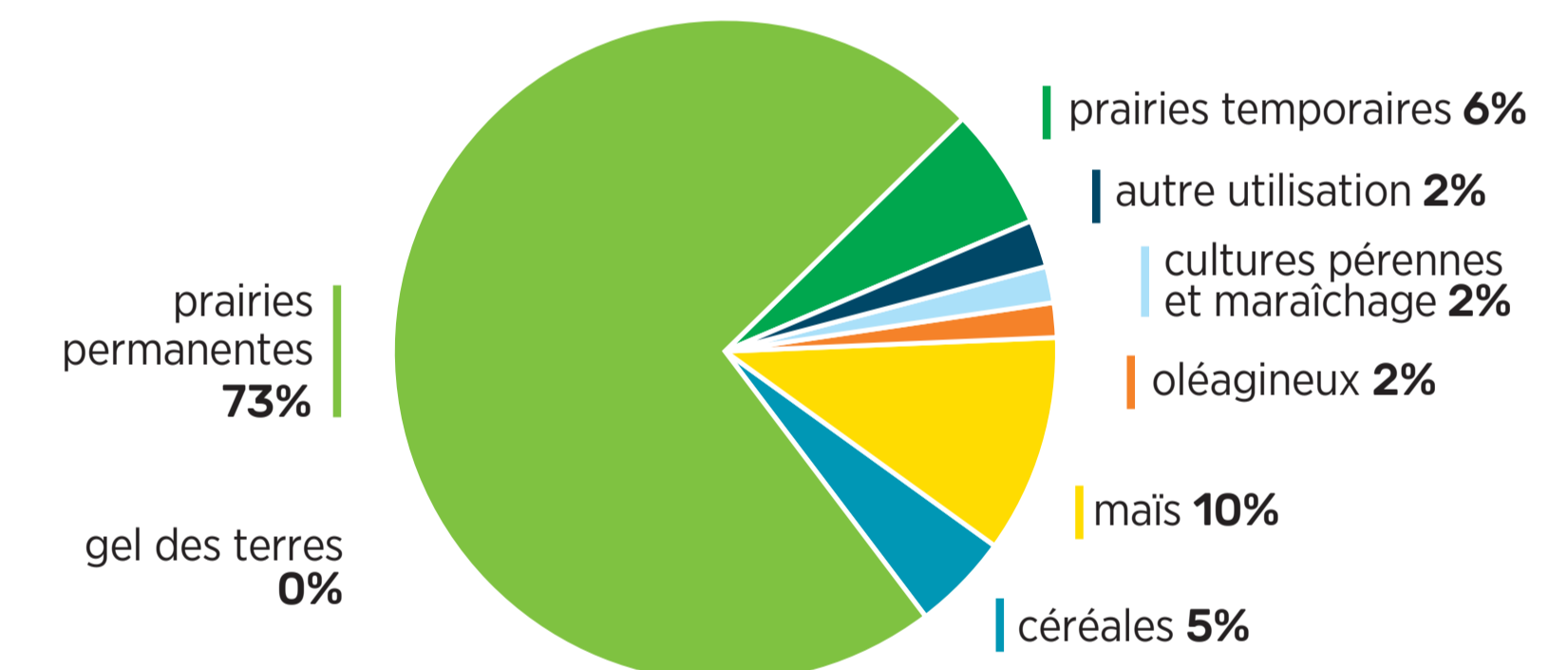
**objectif**

**Résilience alimentaire**  
→ **Projet Alimentaire Territorial**



Une spécialisation : l'élevage bovin laitier,  
avec des activités céréalières et viticoles

## USAGE DES TERRES AGRICOLES DE GRAND LAC EN 2020



**6 % des légumes** consommés  
sont produits sur le territoire

**+ 43,8 %**

annuelle du nombre d'exploitations  
agricoles bio Grand Lac (2010-2019)

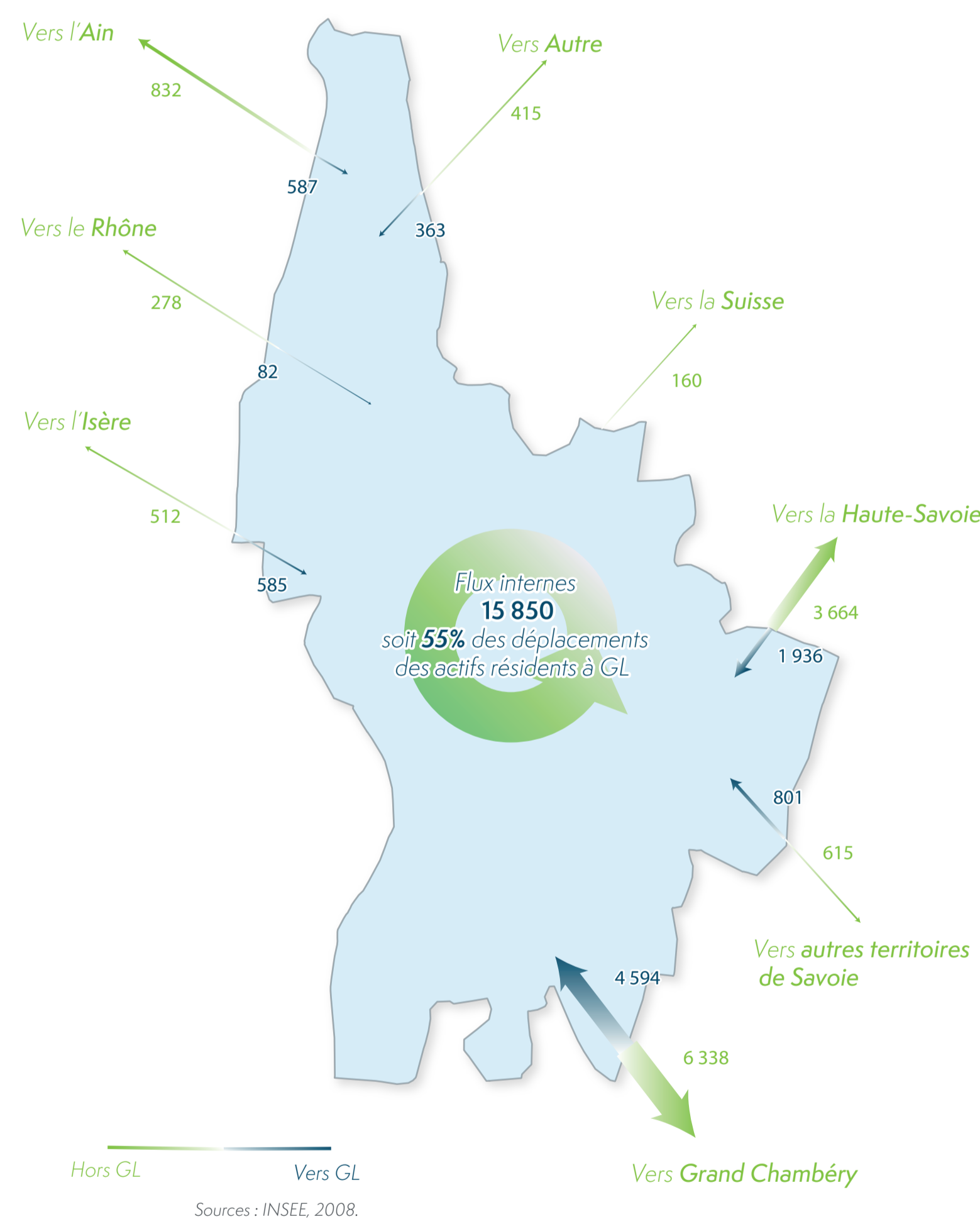




# Déplacements

Les actifs travaillent plus à l'extérieur  
et font de plus longues distances

Flux domicile - travail  
sur Grand Lac en 2008



2009-2019

**+34 %**  
des trafics



**53 %**  
des actifs  
résidents  
sur le territoire  
travaillent  
sur le territoire

(17 430 actifs) /  
55 % en 2008

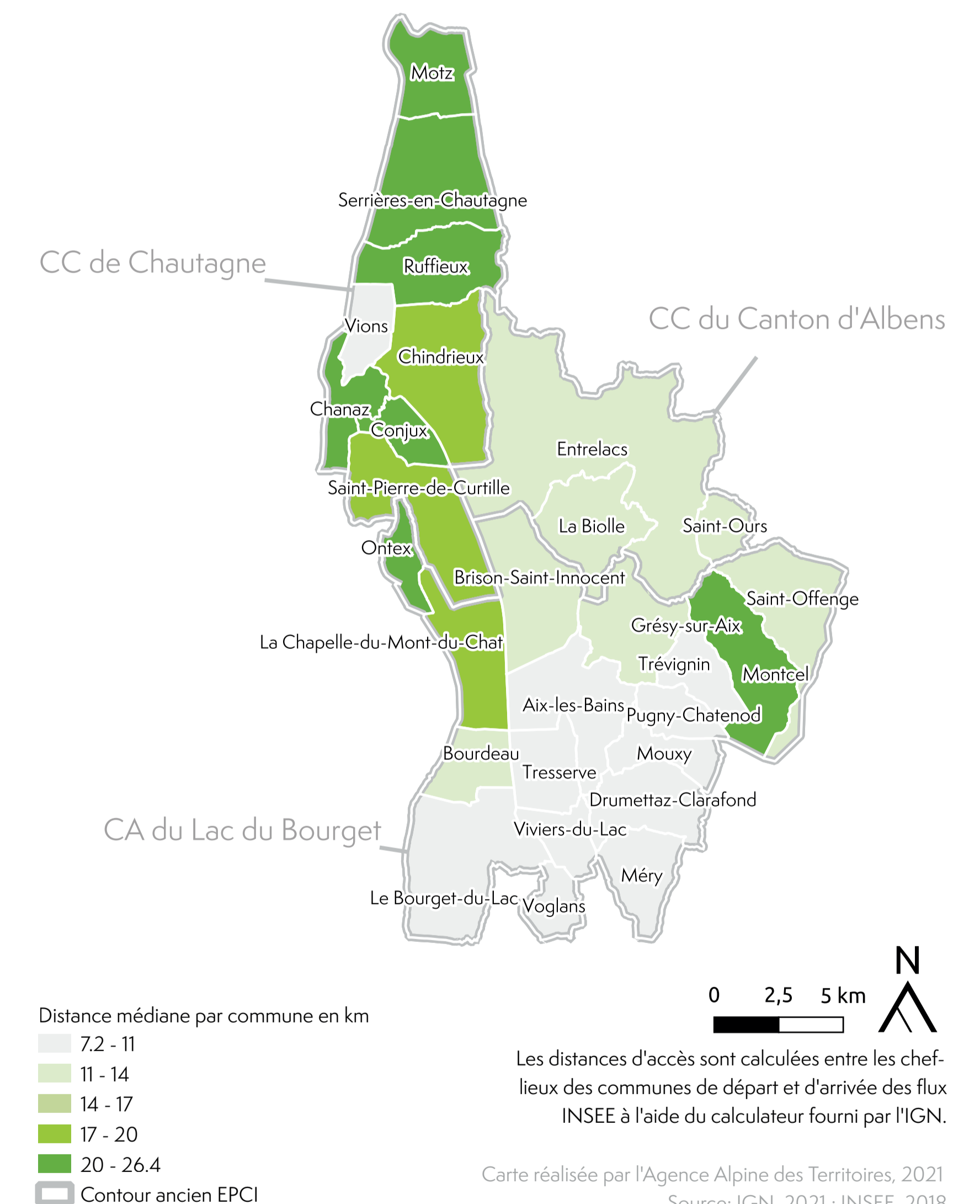
2008-2018

**Hausse des distances**  
pour le travail, notamment :

- des déplacements de **30 à 45 km**, majoritairement vers la **Haute-Savoie**.
- des déplacements de **70 à 85 km**, majoritairement vers la **Suisse** et l'**Isère** mais de façon plus modérée.

Les actifs de la  
Chautagne sont très  
concernés par cette  
hausse du nombre de  
kilomètres effectués.

Médiane des distances domicile - travail  
par commune en 2018



**47 % sortent**  
du territoire  
pour aller travailler

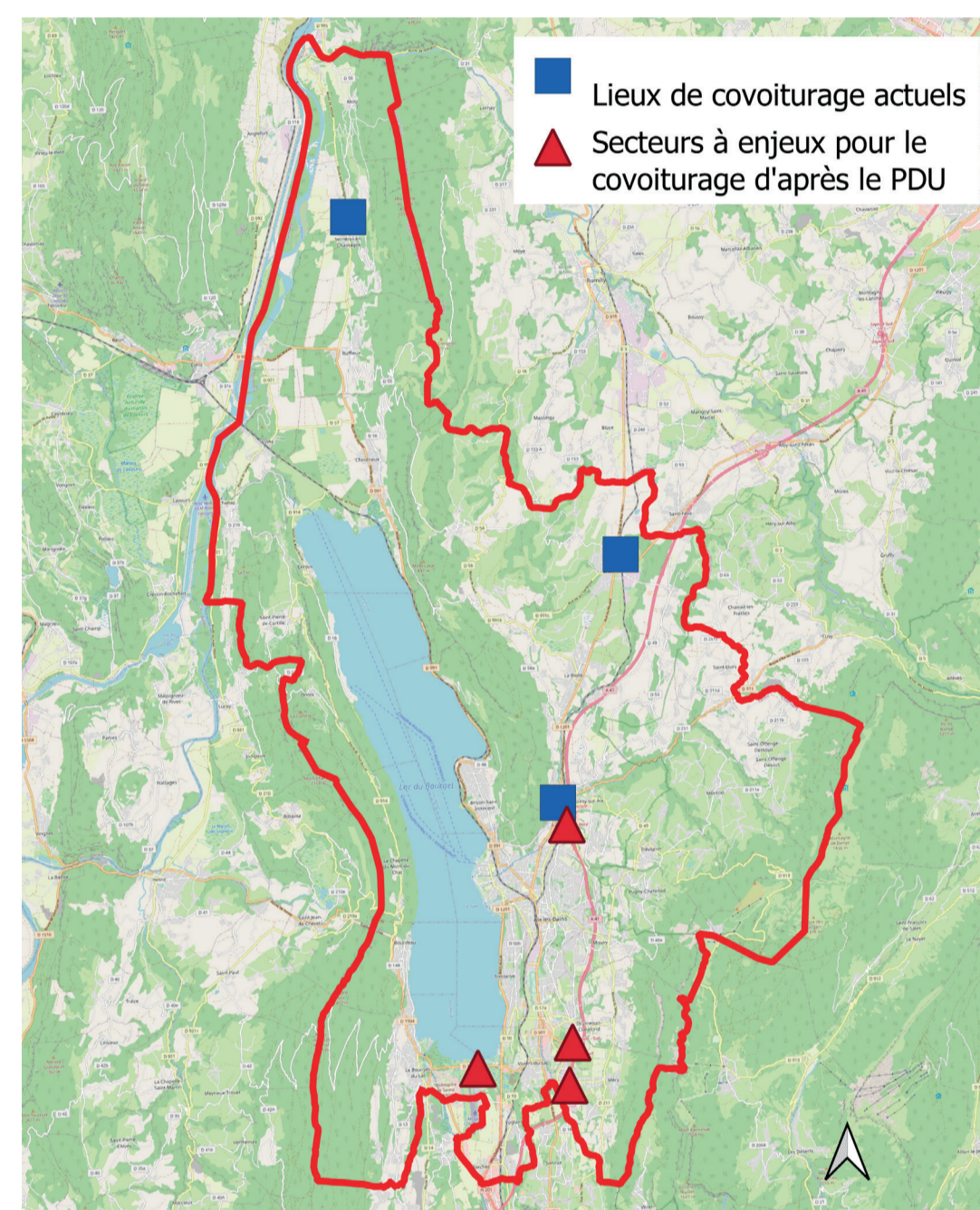
- +308 %** en 10 ans vers la **Suisse**
- +32,5 % Aix sud → Chambéry nord**
- +34,9 % Aix nord → Rumilly**



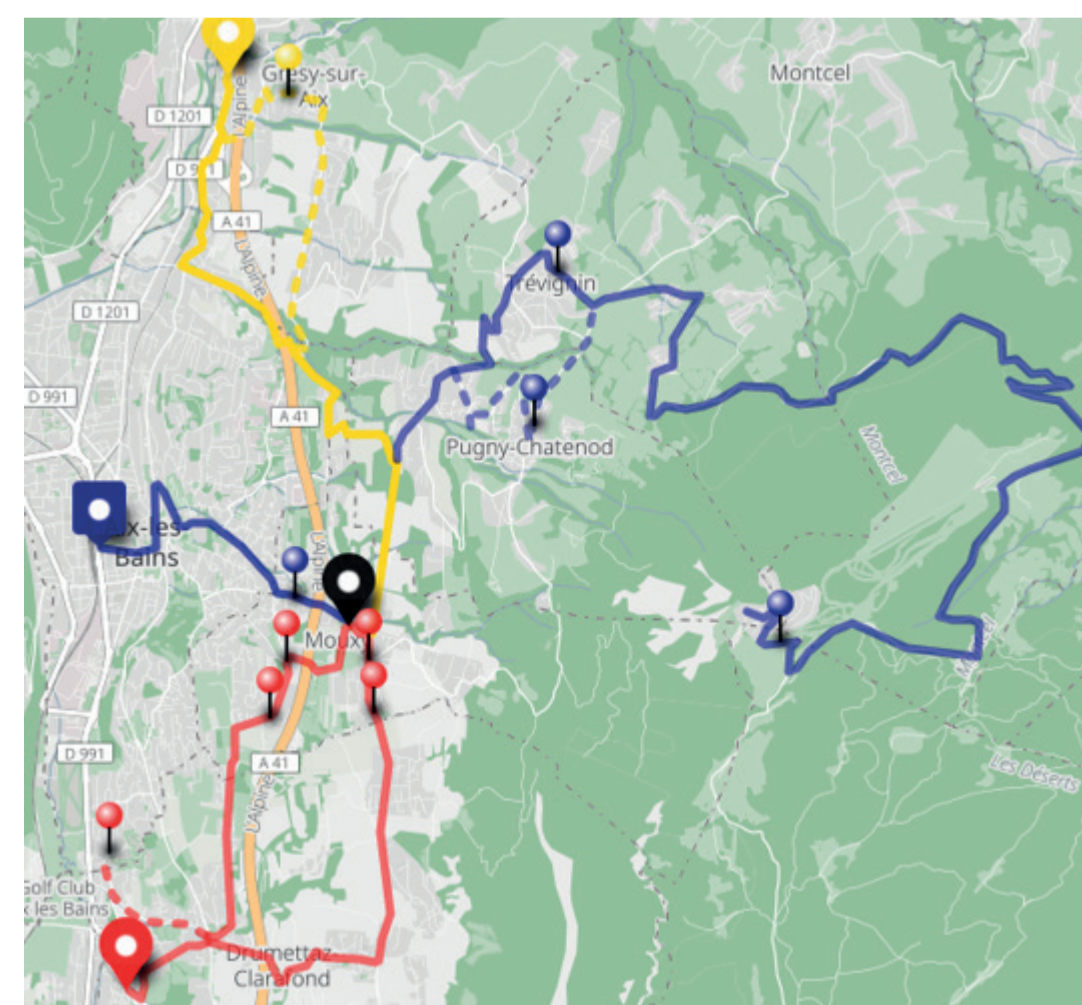
# La voiture individuelle

Un mode dominant

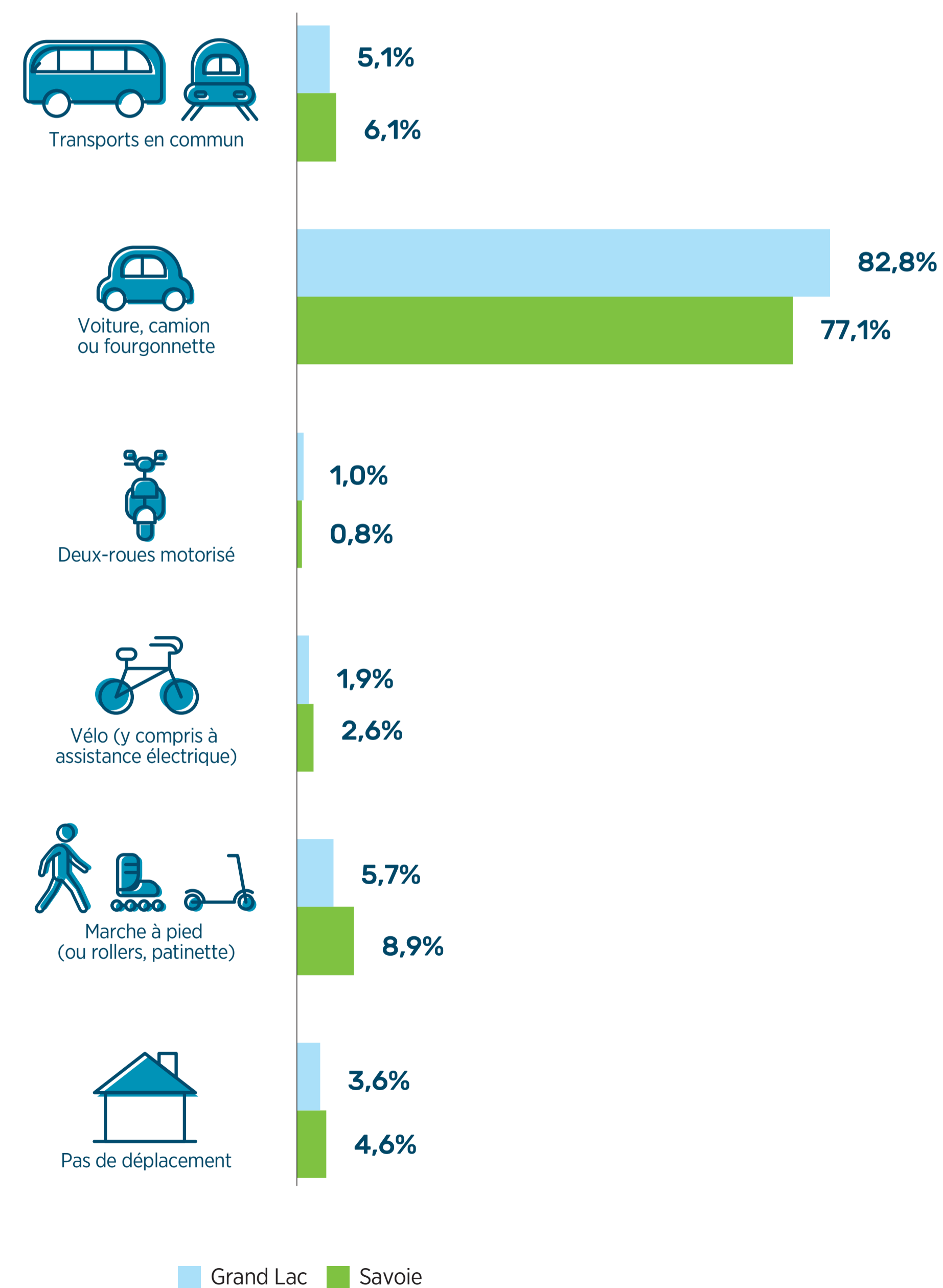
## 3 AIRES DE COVOITURAGE



## 2 LIGNES D'EXPÉRIMENTATION DE COVOITURAGE



## PART DES MOYENS DE TRANSPORT UTILISÉS POUR SE RENDRE AU TRAVAIL EN 2018



**82,8 %**  
des actifs de Grand Lac  
vont au travail en **voiture**  
77,1% en Savoie

**5,7 %**  
des actifs  
vont au travail **à pied**  
8,9% en Savoie

**11 %**  
des ménages  
**n'ont pas de voiture**  
12% en Savoie et  
19% au niveau national

**2012-2020**  
**+979 %/an**  
de la part voitures électriques  
et hydrogène **737 %** sur la région



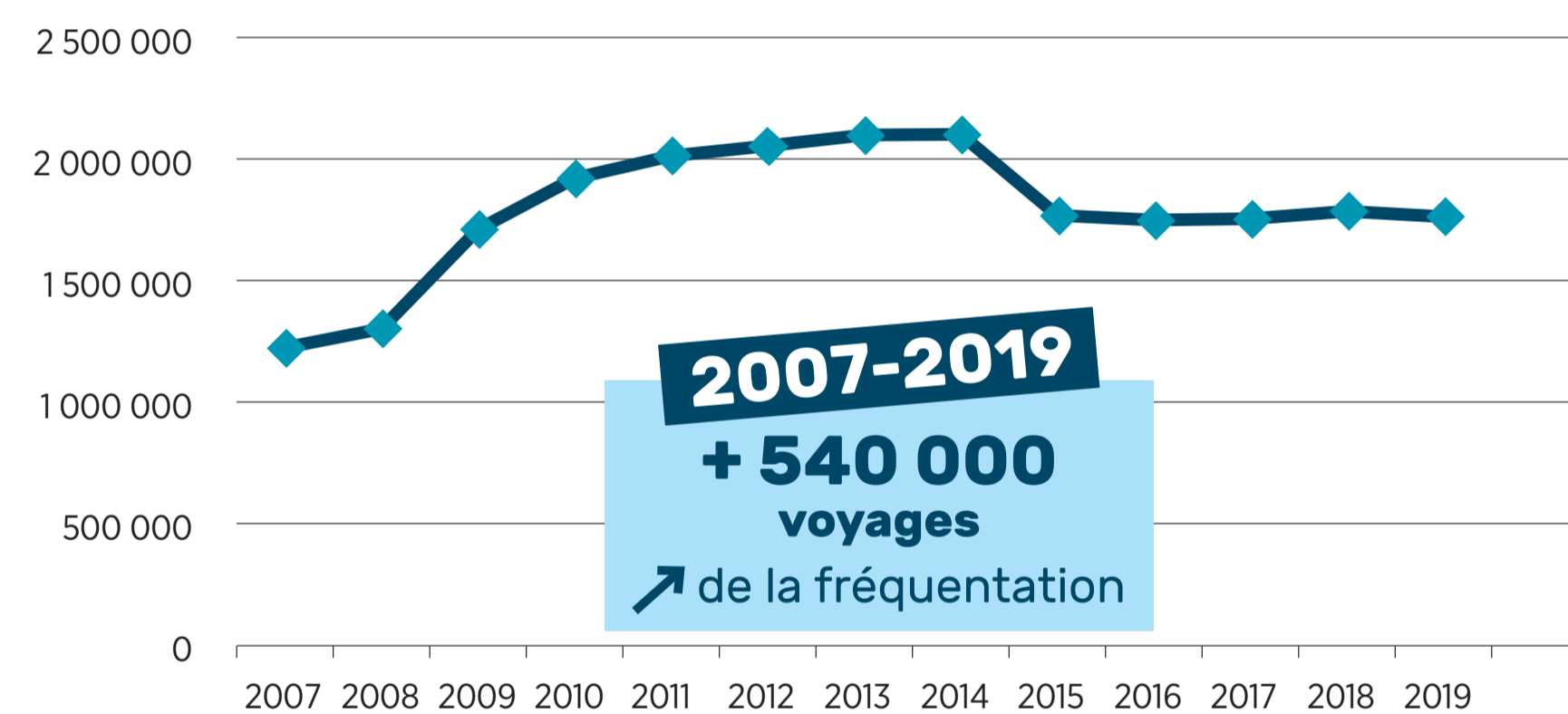


# Les alternatives à la voiture individuelle :

un travail de structuration de l'offre de transports en commun



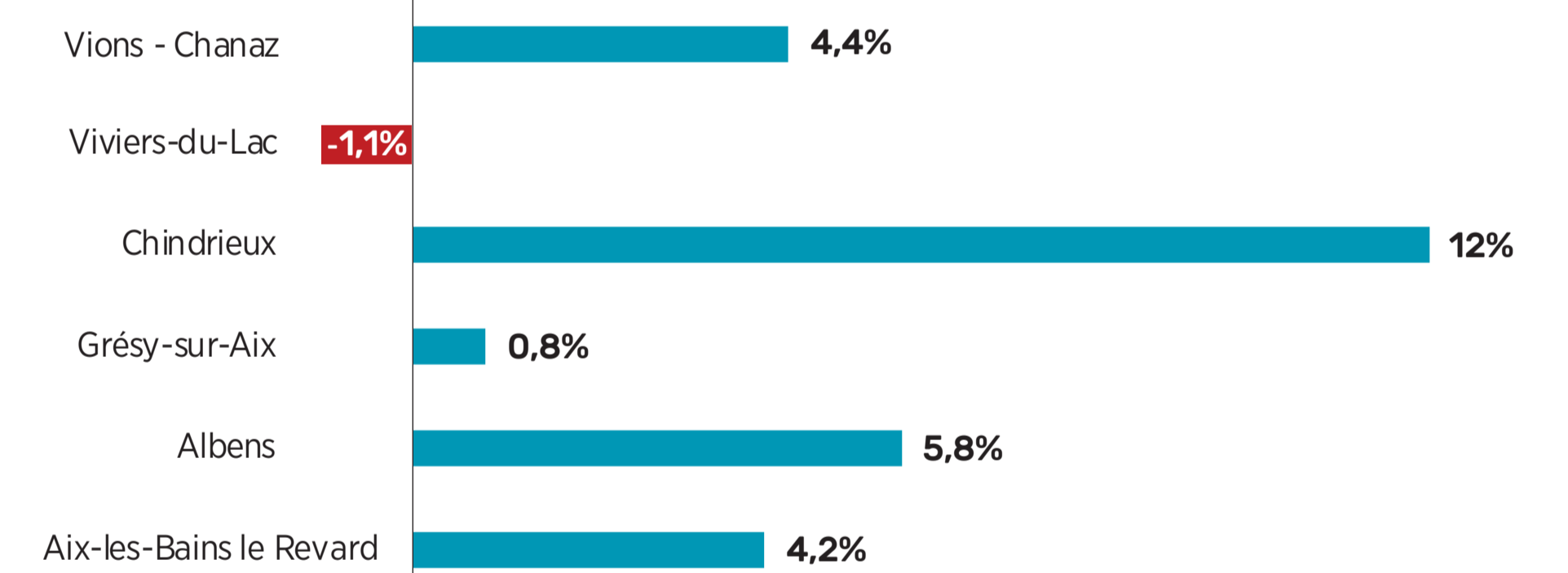
## NOMBRE DE VOYAGES



**5,1 %**  
de déplacements  
en transport en commun  
pour se rendre au travail  
en dessous de la moyenne  
savoyarde → **6,1 %**



## ÉVOLUTION DE LA FRÉQUENTATION DES GARES DE GRAND LAC ENTRE 2015 ET 2019



**3 lignes de bus régulières,**  
dont la fréquence devrait être renforcée

**objectif**

**cadencement de 15 à 20 min**  
(aujourd'hui 20 à 40 min)

**67 %** des usagers sont  
les **collégiens/lycéens**



**6 gares**  
dont 1 principale  
sur Aix-les-Bains

**+ 16.6 %**  
de fréquentation  
en 5 ans  
2015/2019

**2019**

**1 733 500**  
voyageurs sur les 6 gares

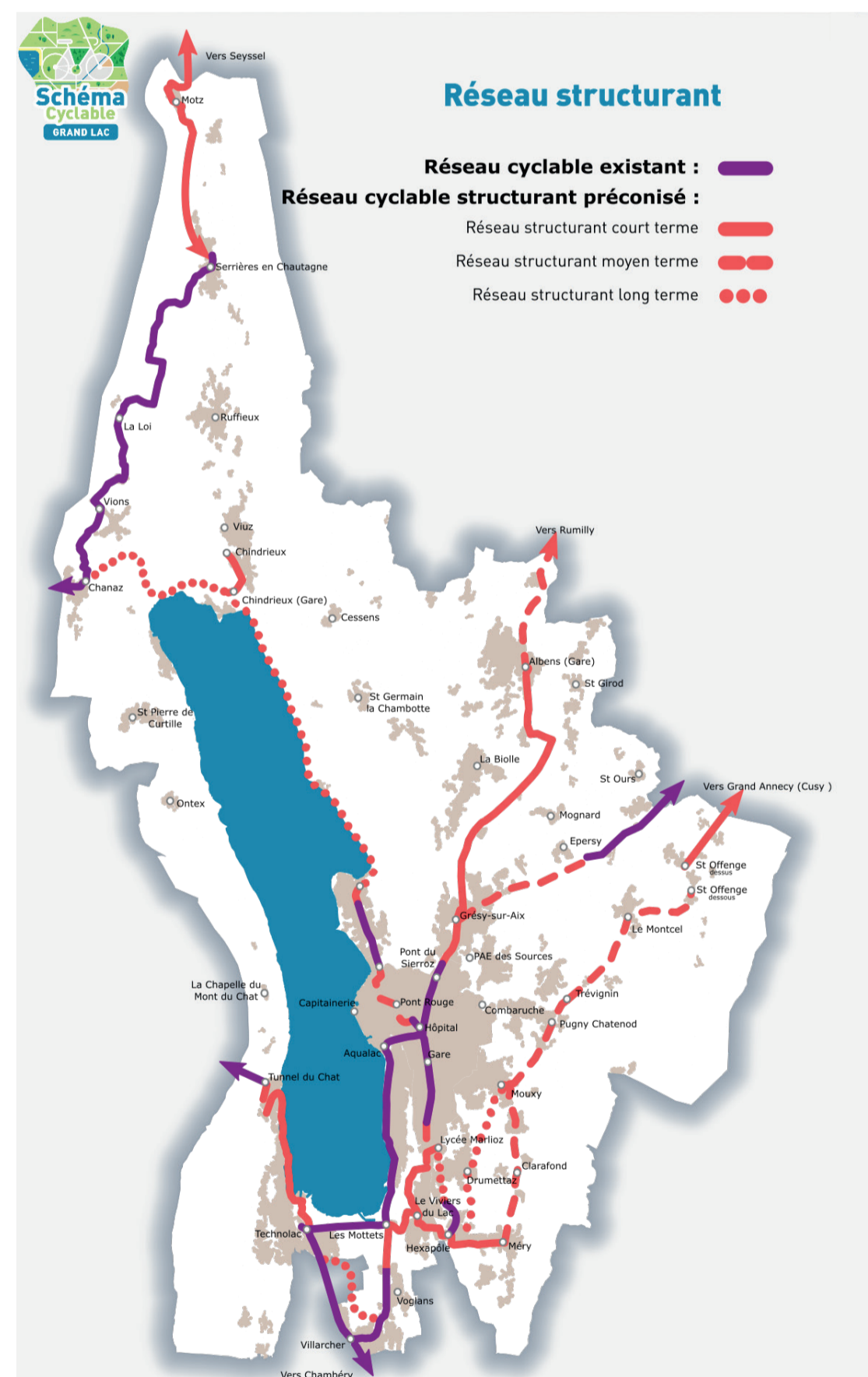


# Les alternatives à la voiture individuelle :

l'usage du vélo en plein essor

## RÉSEAU CYCLABLE ACTUEL ET EN PROJET DE GRAND LAC

### Réseau structurant

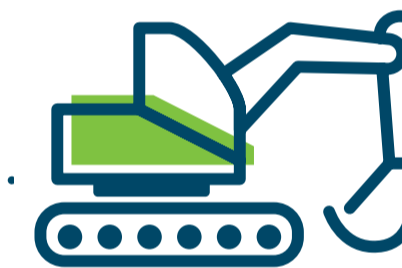


**Projets  
d'extension de  
véloroute**  
sur le secteur de  
Grand Lac avec  
notamment :

- **La véloroute des 5 lacs** sur le tronçon Aix-les-Bains – Rumilly
- **La V63** entre Chanaz et Aix-les-Bains

**en 2021**

**84 km  
d'aménagements  
cyclables**



**167 km  
d'aménagements  
prévus**  
à court moyen  
et long terme

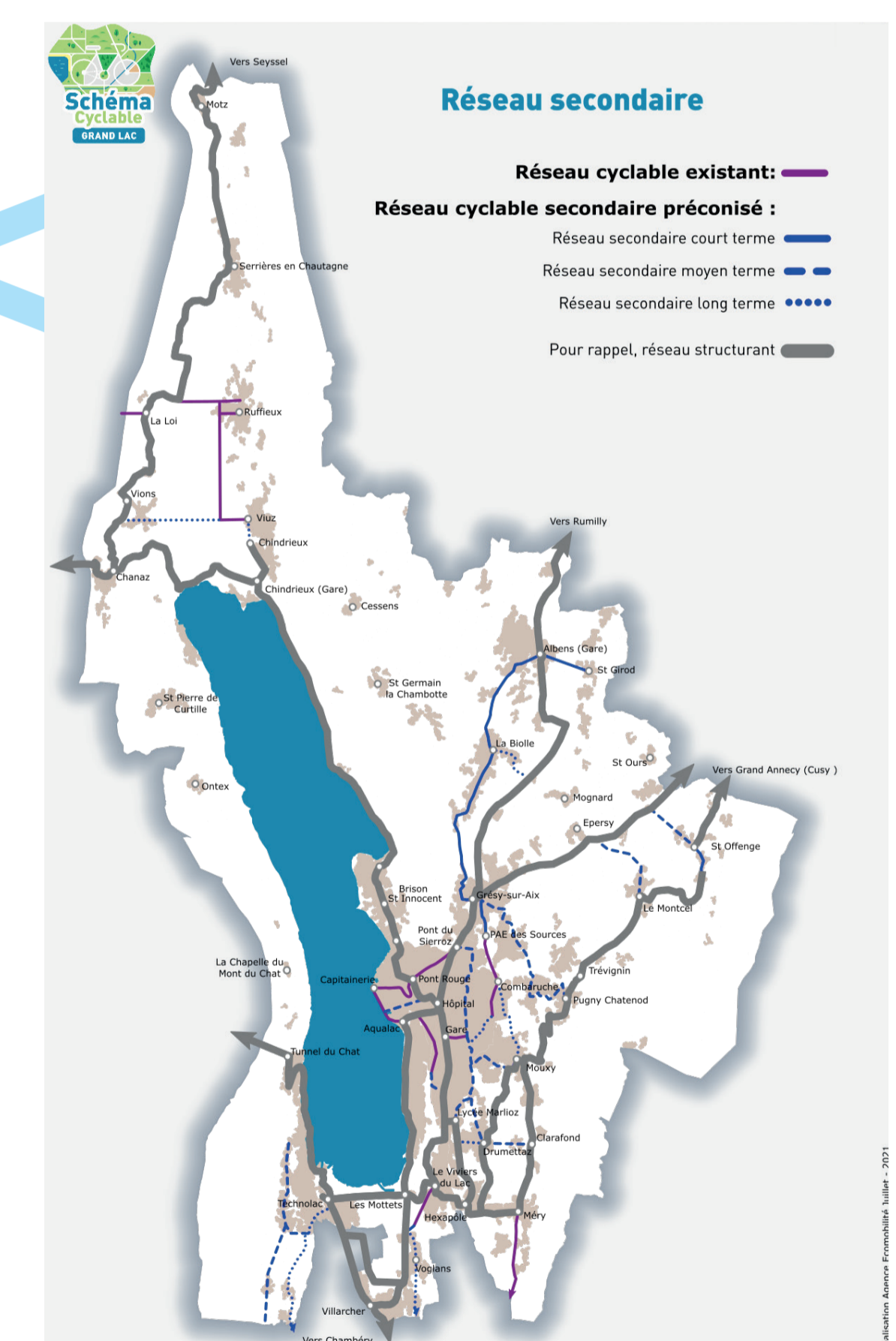
**4**

**axes à renforcer**  
sur le plan cyclable  
sur Aix-les-Bains

**Des investissements  
en matière  
d'aménagement  
cyclable**  
(Entrelacs, Grésy-sur-Aix, Bourdeau, Technolac et Hexapole, ainsi que les coteaux du Revard)

## RÉSEAU CYCLABLE ACTUEL ET EN PROJET DE GRAND LAC

### Réseau secondaire



### Un accompagnement en faveur du vélo



- La **vélostation**, VéloDéa, **aides à l'achat** de vélos électriques.
- Des actions de sensibilisation, de formation et le déploiement de plans de mobilité entreprise avec **l'Agence écomobilité**.