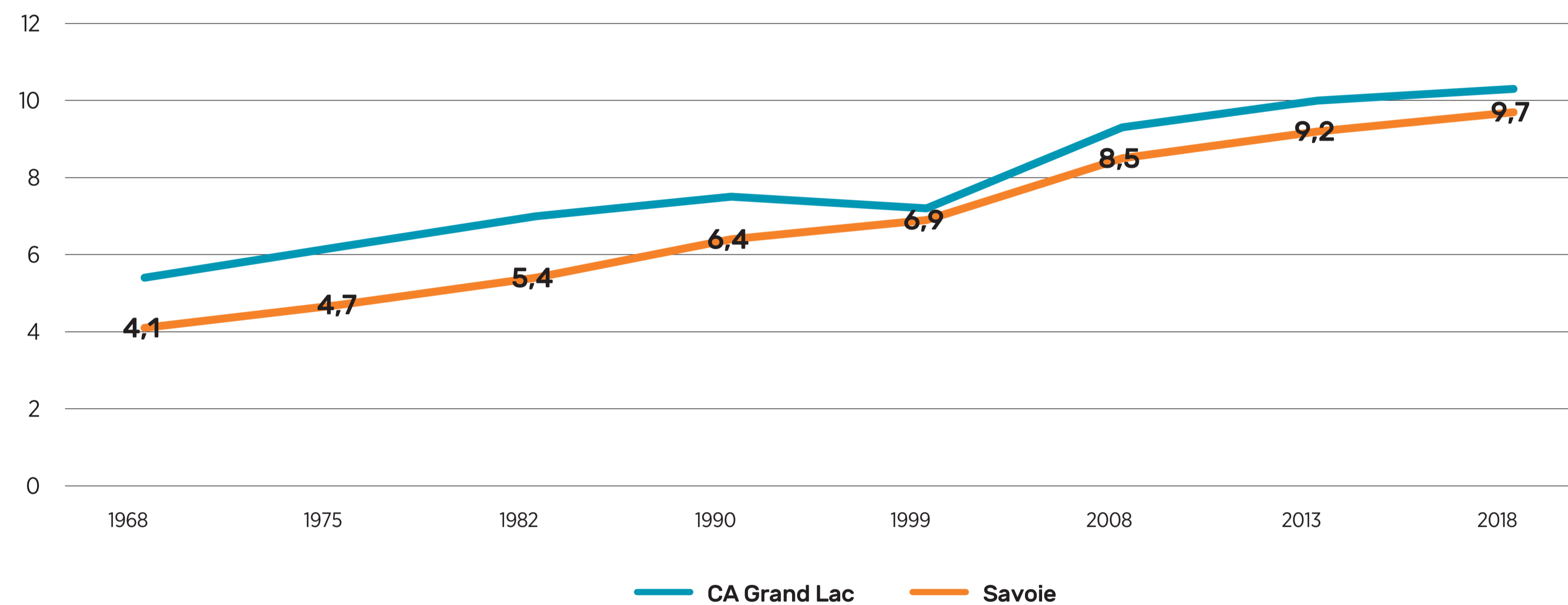




# Un vieillissement de la population

PART DES 75 ANS ET PLUS DANS LA POPULATION ET ÉVOLUTION DEPUIS 1968



Source : Insee, RP



Une taille des ménages qui tend à se réduire sur l'ensemble du territoire sauf sur la Chautagne

Une forte part de petits ménages dans les communes urbaines et périurbaines

Une forte proportion de personnes seules (accroissement des situations d'isolement des personnes âgées) et de couples sans enfants sur le territoire

**2018**

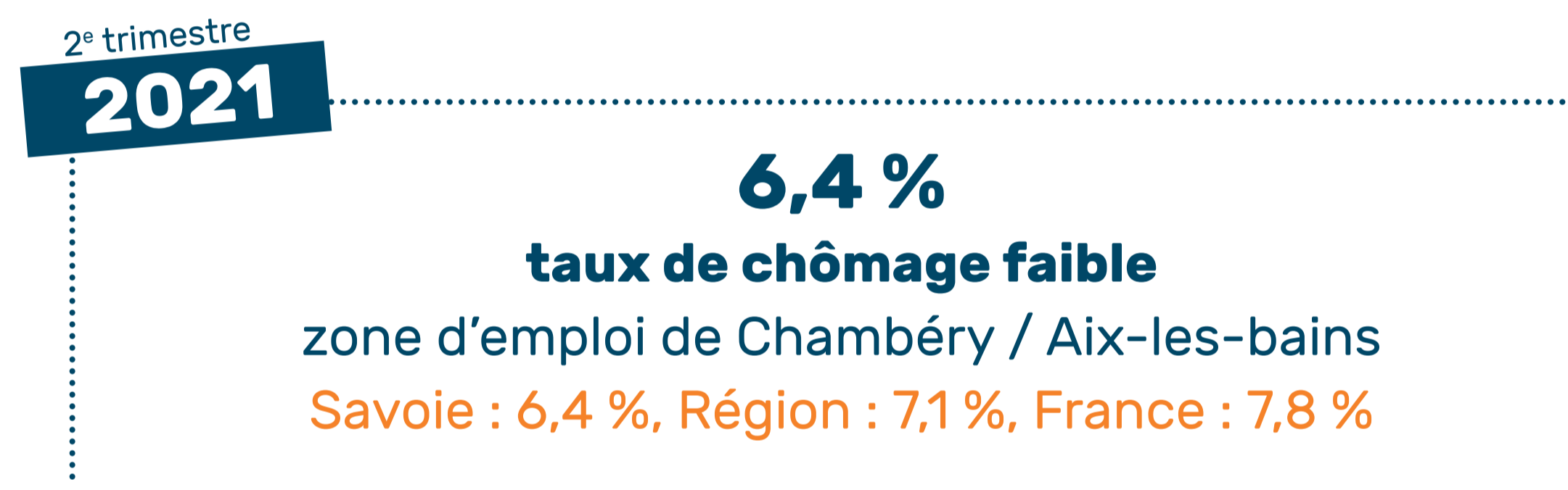
**24 390 €**  
**revenu médian\* élevé**  
 contre 21 730 € au niveau national  
 Des écarts de revenus importants sur certaines communes (Tresserve, Brison Saint-Innocent et Viviers du Lac)

\* Revenu médian : Le revenu médian est le montant du revenu qui divise une population en deux groupes égaux, la moitié ayant un revenu supérieur à ce montant et l'autre moitié ayant un revenu inférieur à ce montant.



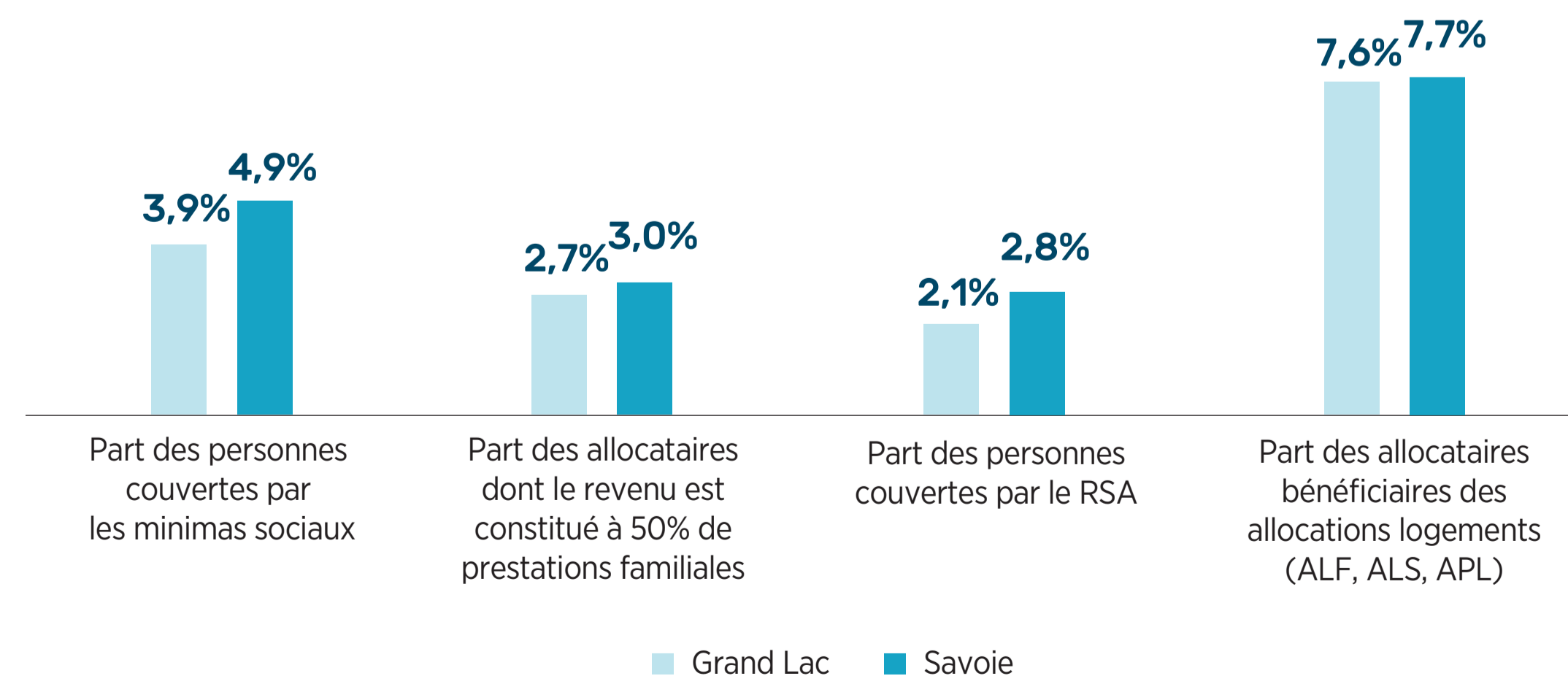
# La précarité

Moins importante sur Grand Lac qu'en Savoie

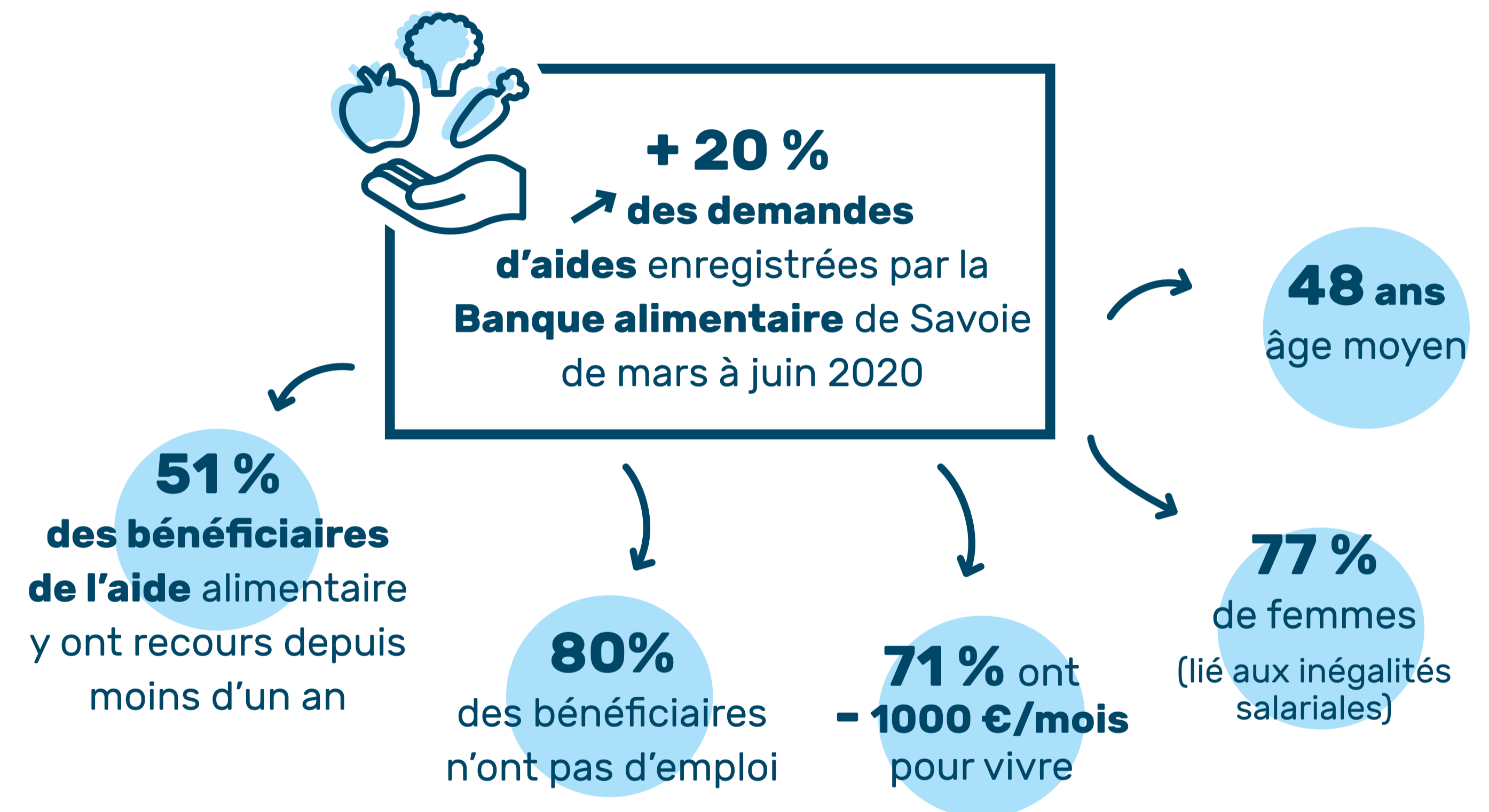


De nombreux métiers en tension pour le recrutement

**PART DES ALLOCATAIRES ET PERSONNES COUVERTES  
PAR TYPE D'ALLOCATION SUR L'ENSEMBLE DE  
LA POPULATION DE GRAND LAC ET SAVOIE**



**UNE CRISE COVID  
QUI A AUGMENTÉ LA PRÉCARITÉ**



**14 142 allocataires CAF\***  
couvrant 34 254 personnes  
45,1 % de la population,  
mêmes proportions que la Savoie

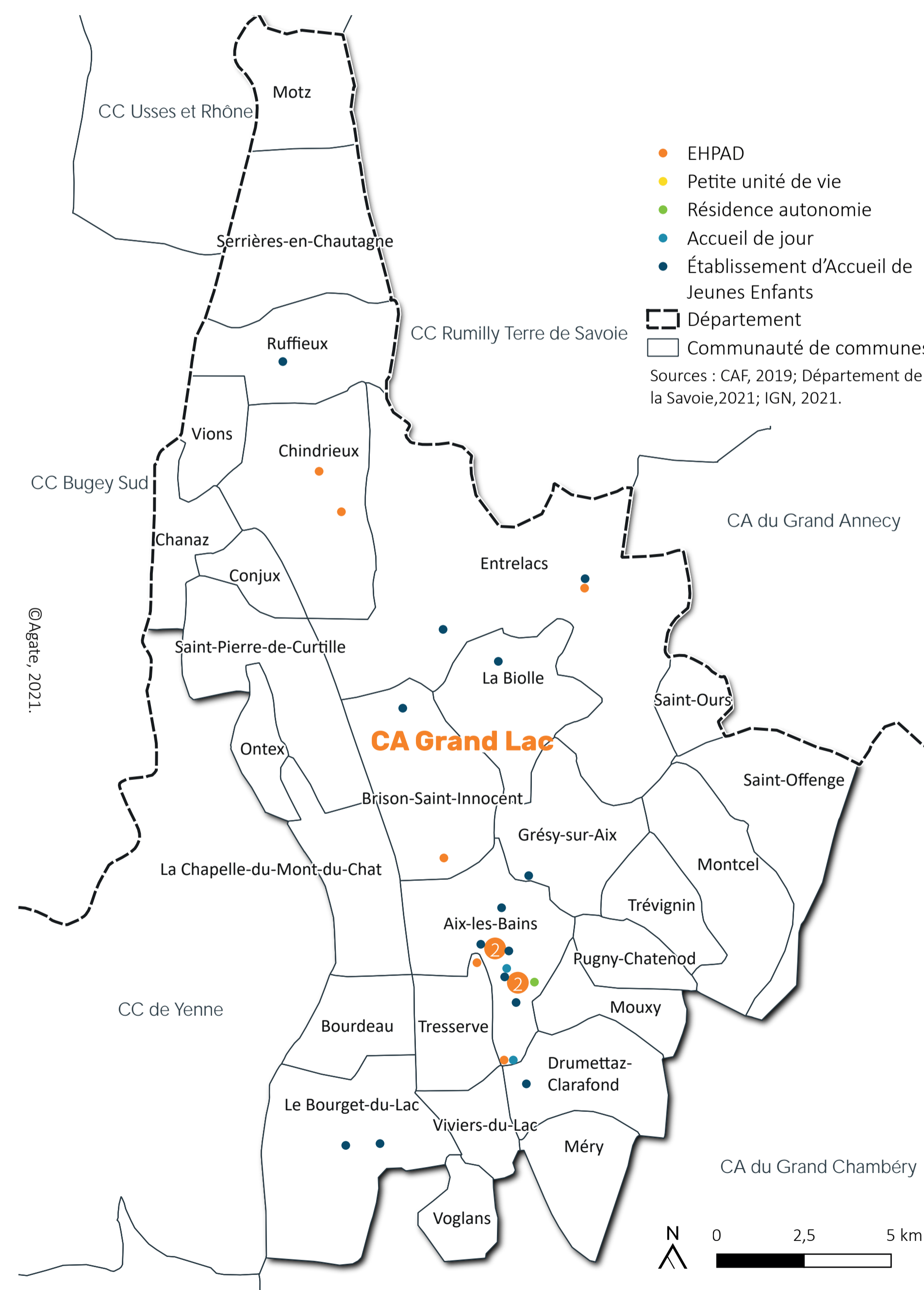
\* CAF : Caisse d'Allocations Familiales



# Une offre de structures d'accueil de la petite enfance

En développement

## LES SERVICES AUX PERSONNES AGÉES ET À LA PETITE ENFANCE SUR GRAND LAC



  
**2209**  
 enfants de  
**- 3 ans**



**1000 places**  
 chez les assistant(e)s  
 maternel(le)s  
 en baisse et des départs  
 en retraite à anticiper

**417**  
 places recensées  
 au sein des **EAJE\***

\* Etablissements d'accueil de jeunes enfants

  
**65**  
 places  
 pour 100 enfants  
 Savoie : 61



Des **structures** principalement **localisées**  
**sur les communes urbaines** et périurbaines  
 et en lien avec les zones d'emplois


**24%**  
 des parents font  
 le choix de garder  
 eux-mêmes leurs  
 enfants de -3 ans

**50% ont**  
 des difficultés  
 à faire garder  
 leurs enfants  
 de -3 ans  
 Etude UDAF sur  
 Savoie (2015)



# L'éducation

## Un territoire bien pourvu



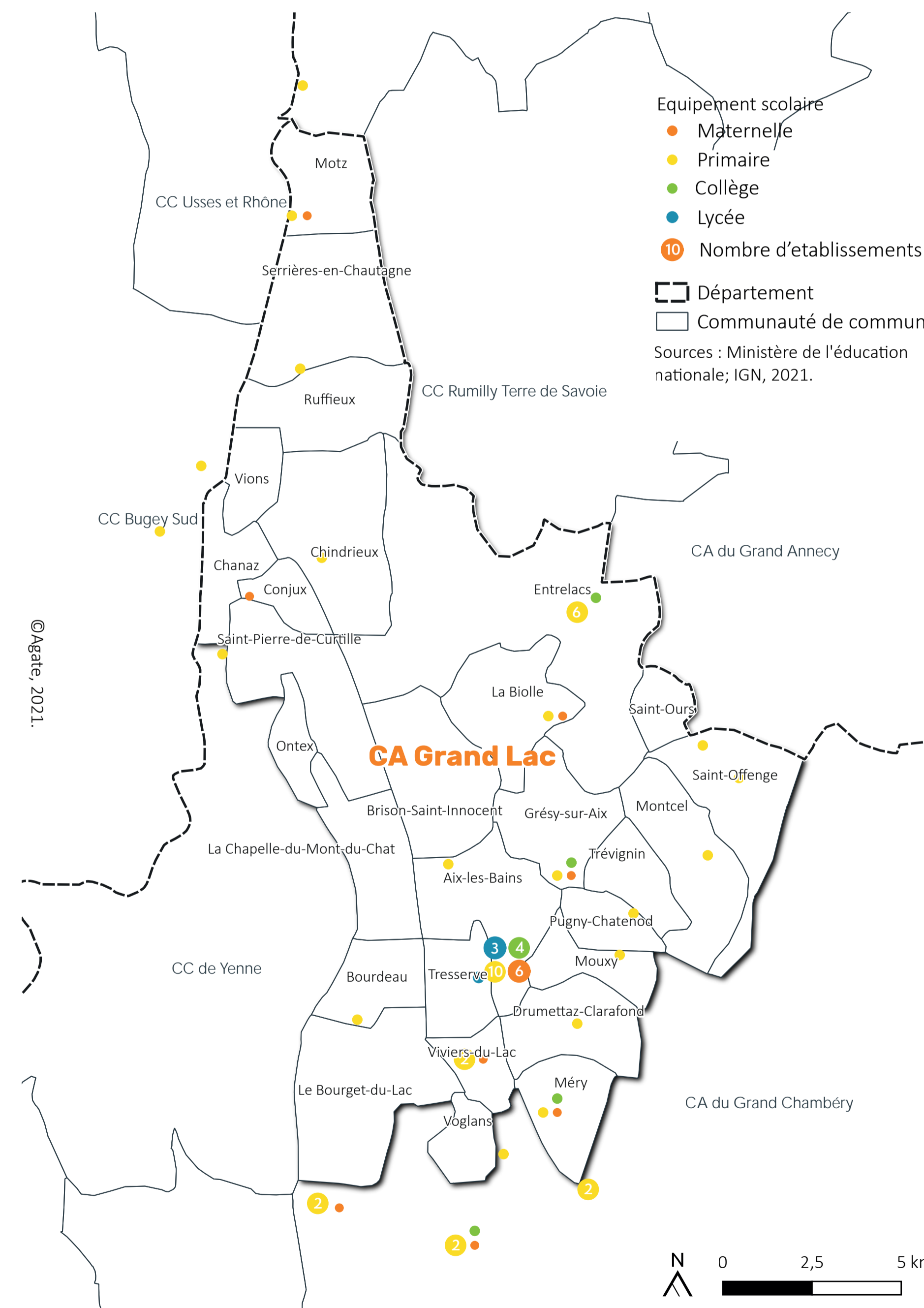
**72**  
**équipements scolaires**  
(public et privé)

**18,3 %**  
**taux de scolarisation**  
Savoie : 14,7%

Un **maillage** au niveau de **l'école élémentaire** satisfaisant, seulement 2 communes de moins de 500 habitants n'en disposent pas (Ontex et La Chapelle-du-Mont-du-Chat)

Des écoles maternelles regroupées par bassin de vie

### LES ÉQUIPEMENTS SCOLAIRES SUR GRAND LAC



Des **collèges et lycées** principalement concentrés autour d'**Aix-les-Bains**  
liens étroits avec les départements de l'Ain et de la Haute-Savoie pour les collégiens de Chautagne et de l'Albanais



**Le supérieur à Grand Lac**  
**44%** des effectifs de la Savoie  
dont plus de 70% en cycle universitaire

**2008-2018**  
**+ 41 %**  
des effectifs universitaires de Savoie Technolac

# L'offre de services aux personnes âgées

## À conforter ?


### RATIO NOMBRE DE PLACES EN ÉTABLISSEMENT D'HÉBERGEMENT

	Population de + 75 ans	Nombre de places	Nombre de places pour 1000 hab de + 75 ans
GRAND LAC	7 814	607	78
SAVOIE	42 080	4 292	102
FRANCE	6 235 921	726 758	117

De + en + de **personnes âgées isolées et dépendante** à domicile

**Tensions sur les services d'aide à domicile/soins infirmiers à domicile :**  
difficultés de recrutement

**78 places pour 1000 personnes de + de 75 ans**  
117 au niveau national



**10 %**  
des 75 ans et +  
vivent en **établissement d'hébergement**

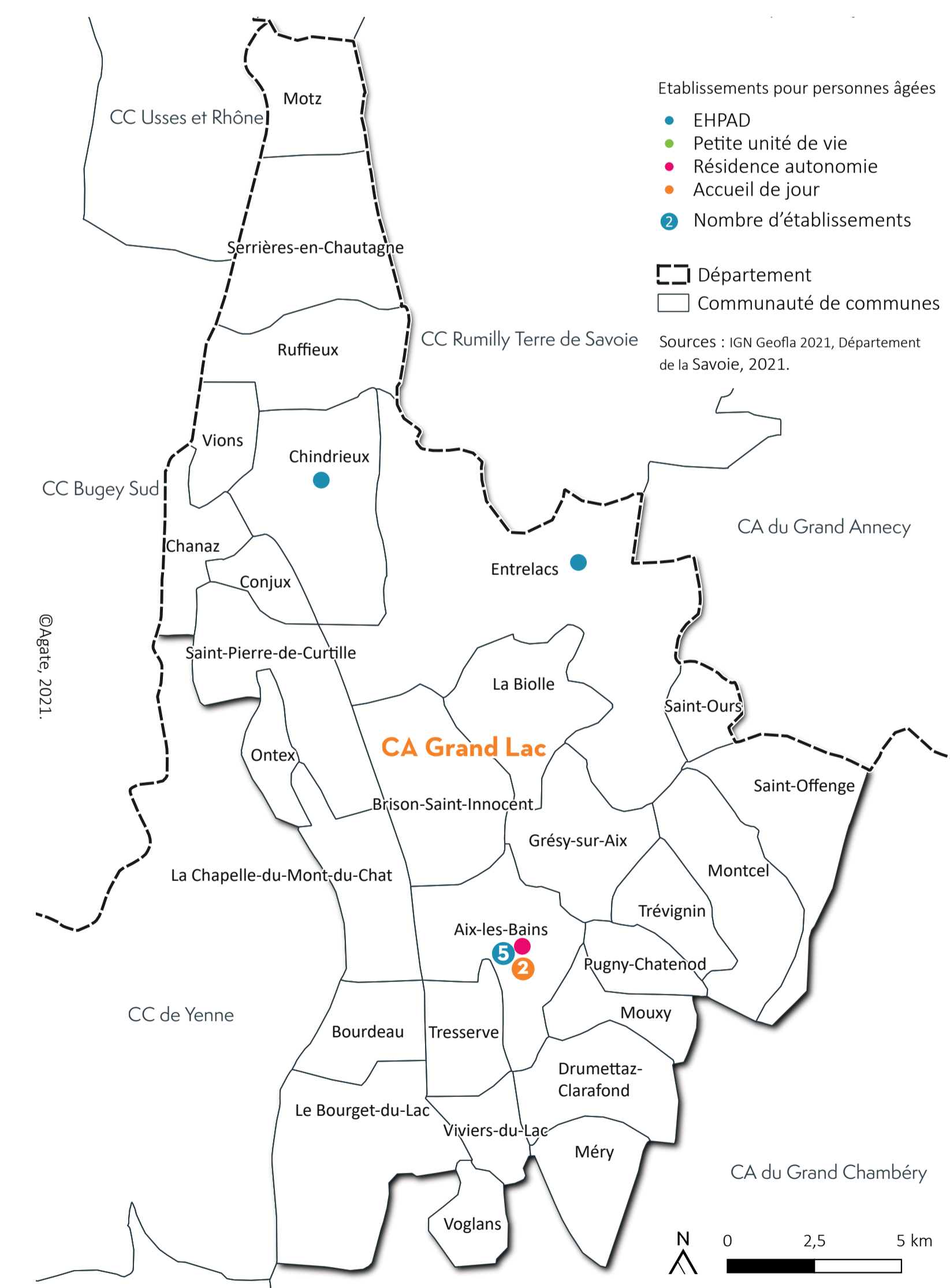
*Etude de la DRESS (2017)*

**42 %**  
des 75 ans et + vivent seuls  
**78 % de femmes**

Une part importante des personnes âgées vivant seules nécessitent un accompagnement au quotidien

#### Les services de Grand Lac pour le maintien à domicile :

- accompagnement à domicile
- soins infirmiers à domicile
- lien pour les personnes isolées
- portage de repas
- déploiement de la téléassistance

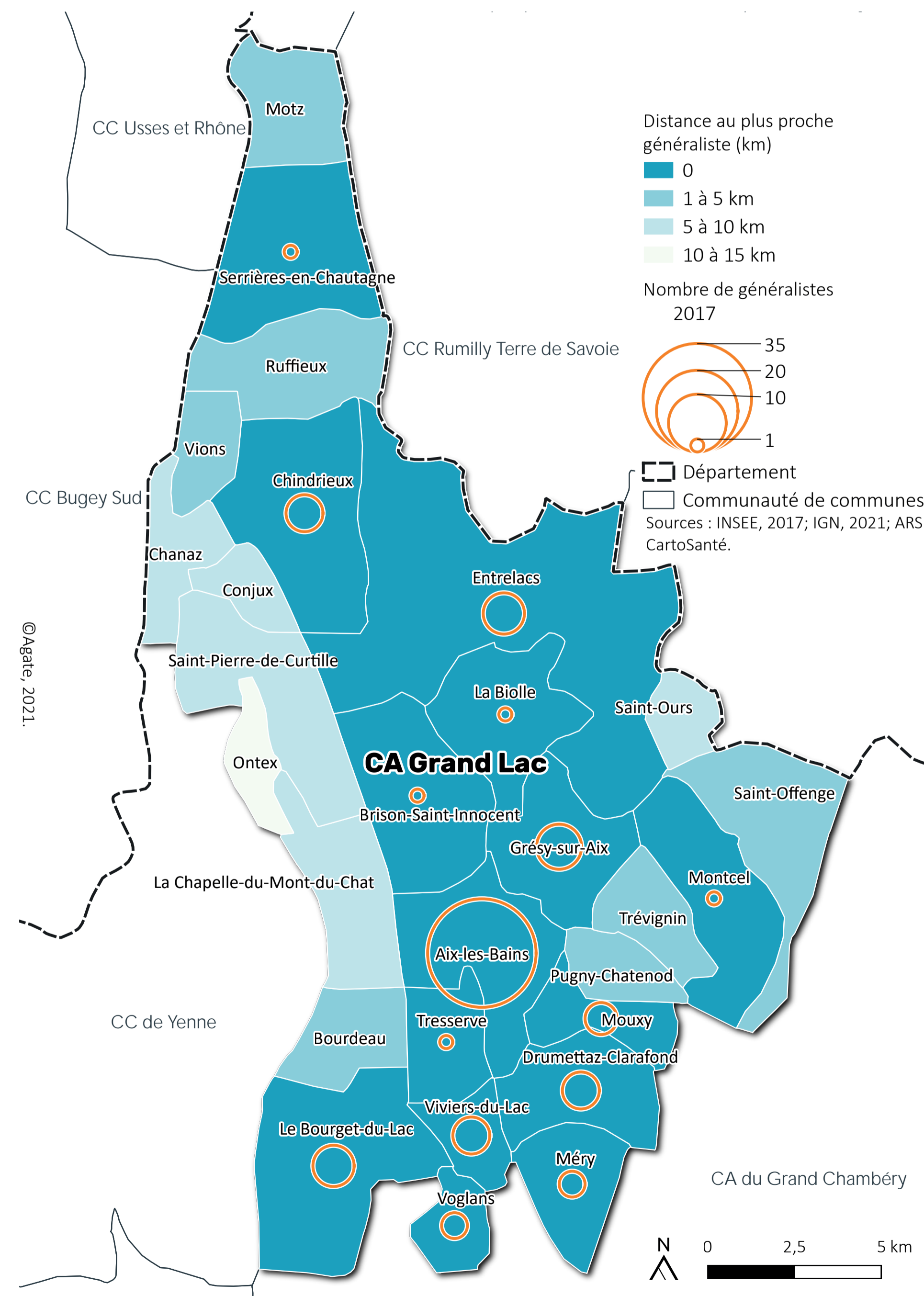




# Une offre de santé

Complète mais à surveiller

## OFFRE DE SOINS (MÉDECINS GÉNÉRALISTES) SUR GRAND LAC



2011-2020

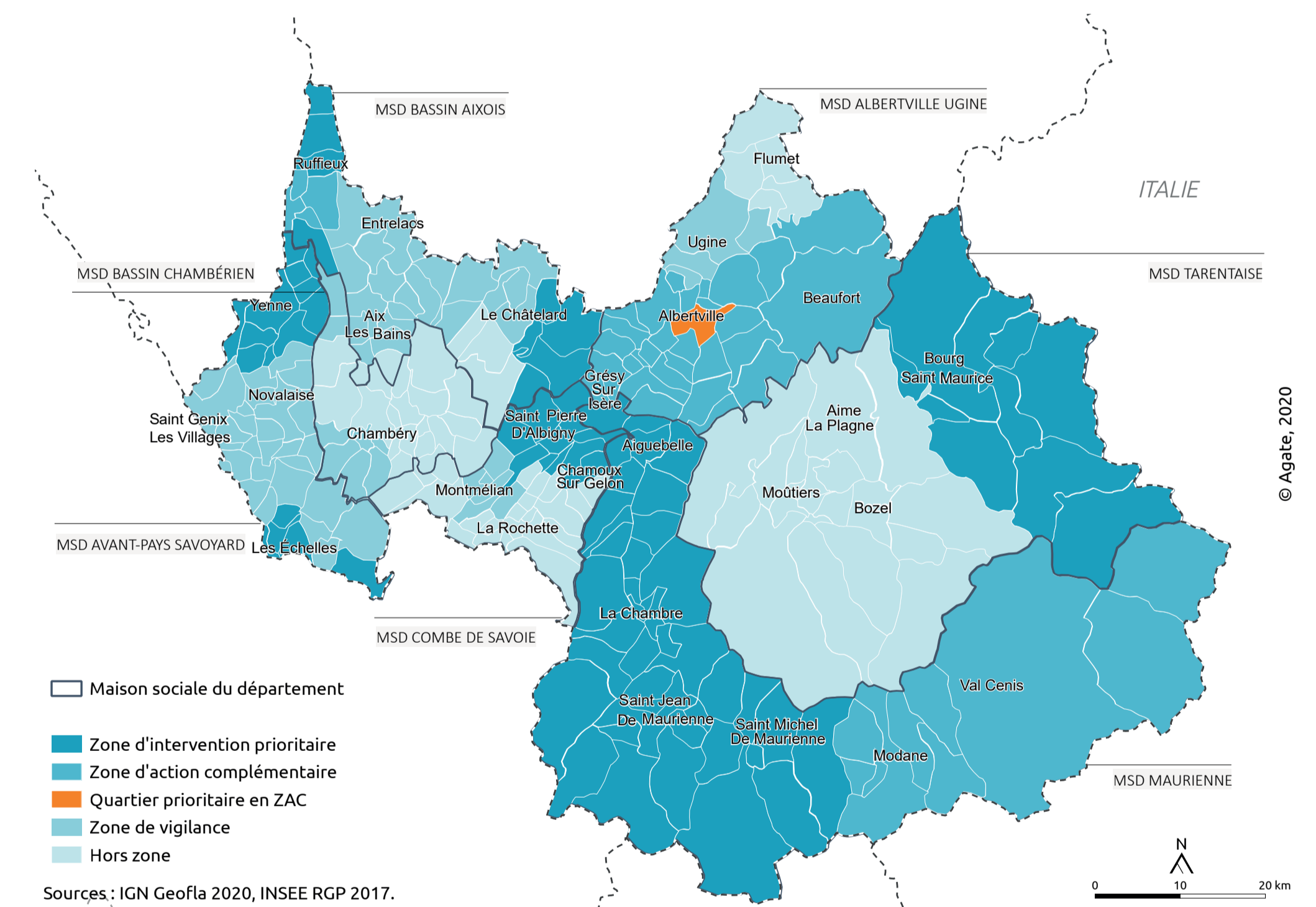
+ 2 %

↑ annuelle du nombre de  
**médecins généralistes**  
sur Grand Lac  
+ 0,6% en Savoie

Mais

- Des **tensions** sur la **médecine générale** (départs en retraite, crise sanitaire, ...)
- Des **écarts de couverture** selon les communes : Chautagne et Rive gauche du lac en zone d'intervention prioritaire

## ZONAGE CONVENTIONNEL DES MÉDECINS GÉNÉRALISTES EN SAVOIE



Une bonne densité de praticiens pour 1000 habitants

**1,7 infirmiers/1000 hab**

1,37 en Savoie

**1,11 généralistes/1000 hab**

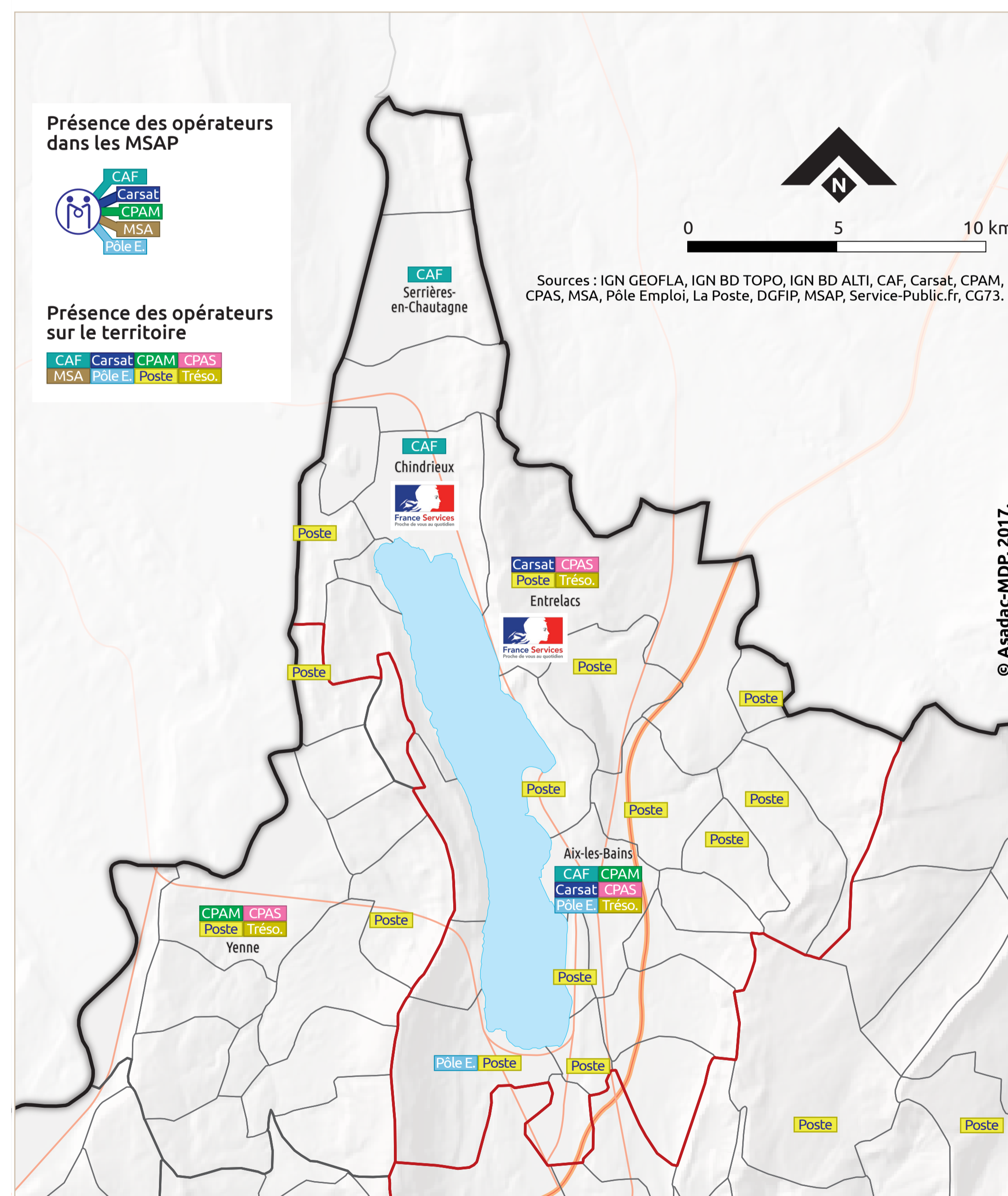
idem en Savoie



# Les services au public

Une présence bien répartie

## PRÉSENCE DES OPÉRATEURS DE SERVICES AU PUBLIC GRAND LAC



### Présence des principaux opérateurs de Services au public

(CAF, CARSAT, CPAM, MSA, Pôle Emploi, La Poste, les services du Département et de l'Etat)

- sur la ville d'**Aix-les-Bains**, mais l'offre de services se réduit (présence, amplitude horaire,...)
- dans les **France Services\*** de **Ruffieux** et **Entrelacs**.

**2017**

Grand Lac se dote de la compétence Maison de Services\* au Public (Msap)

**2018**

Les 2 Msap deviennent **Relais Grand Lac** (intégrant les services opérationnels de l'agglomération)

**2020**

Relais Grand Lac devient **France Services** élargissant encore le partenariat (justice, finances publiques, ...)

Un **besoin en services au sud du territoire** (avec un maillage France services à construire)

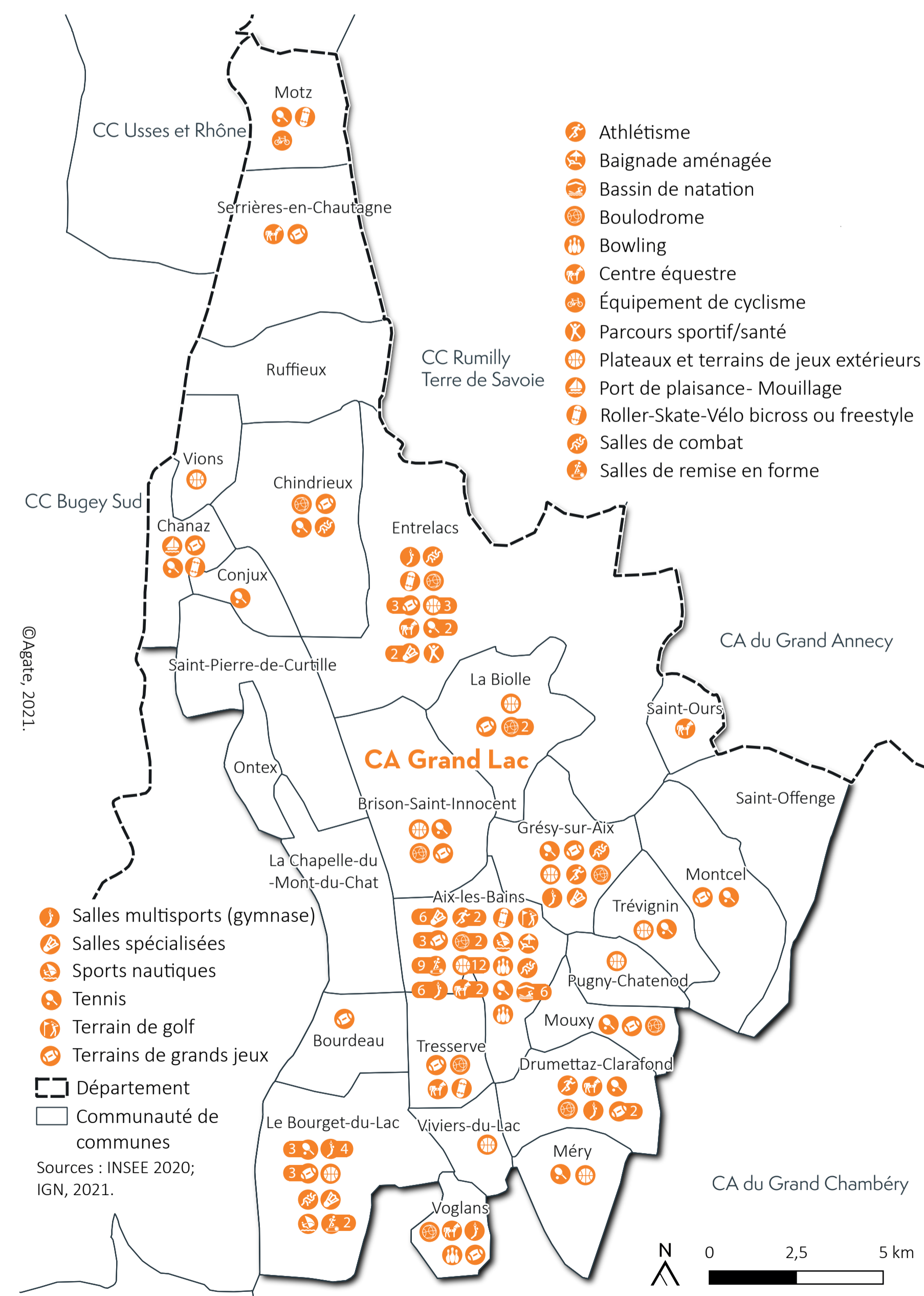
\* Maison ou Relais France Service : lieu qui combine accueil physique et accompagnement numérique, et qui regroupe en un même lieu plusieurs services de proximité de la vie quotidienne.



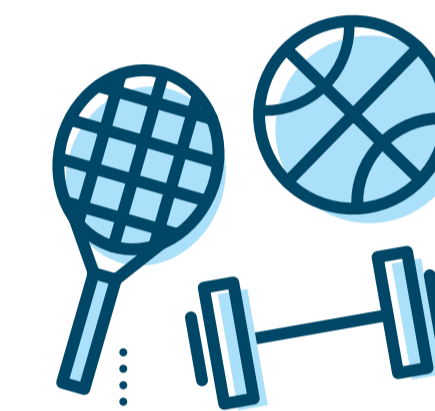
# Les équipements sportifs et culturels

Présents mais concentrés sur la ville centre

## LES ÉQUIPEMENTS SPORTIFS SUR GRAND LAC



**20 000**  
licenciés sur Grand Lac  
16 % des licences  
de la Savoie



**26 %**  
de la population sont  
licenciés dans  
un club sportif  
29% en Savoie / 25% France

Un **taux d'équipements sportifs** globalement **bon**,  
mais avec des **carences sur certaines parties du territoire**  
(notamment en Chautagne)

Une **offre culturelle à plusieurs vitesses**,  
concentrée sur les  
grands équipements  
et la partie urbaine  
du territoire



**0,66**  
taux d'équipements  
culturels  
(théâtre, cinémas, musées)  
pour 10 000 habitants  
1,68 en Savoie/  
1,06 au niveau national





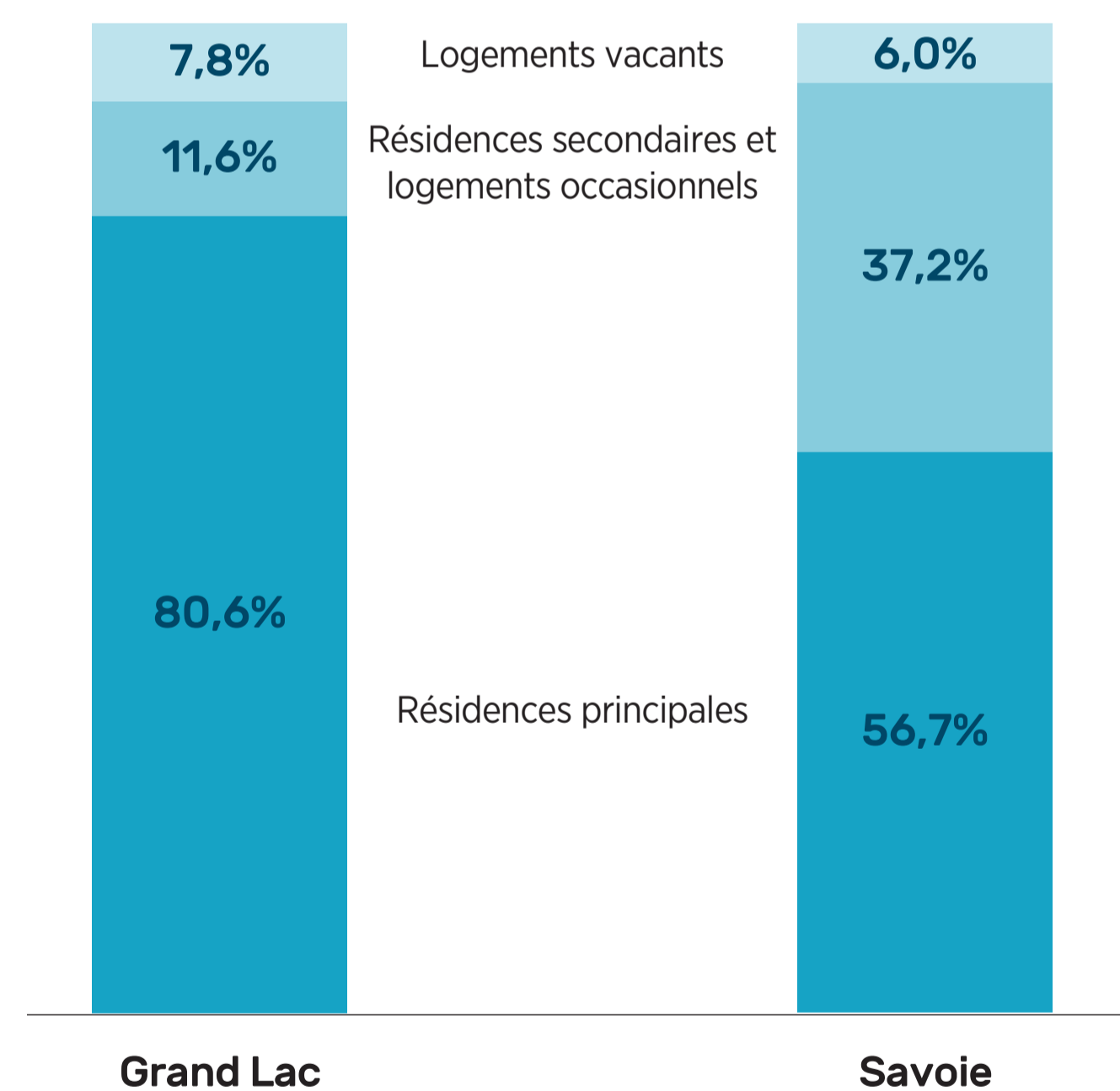
# Le logement

Une majorité de résidences principales



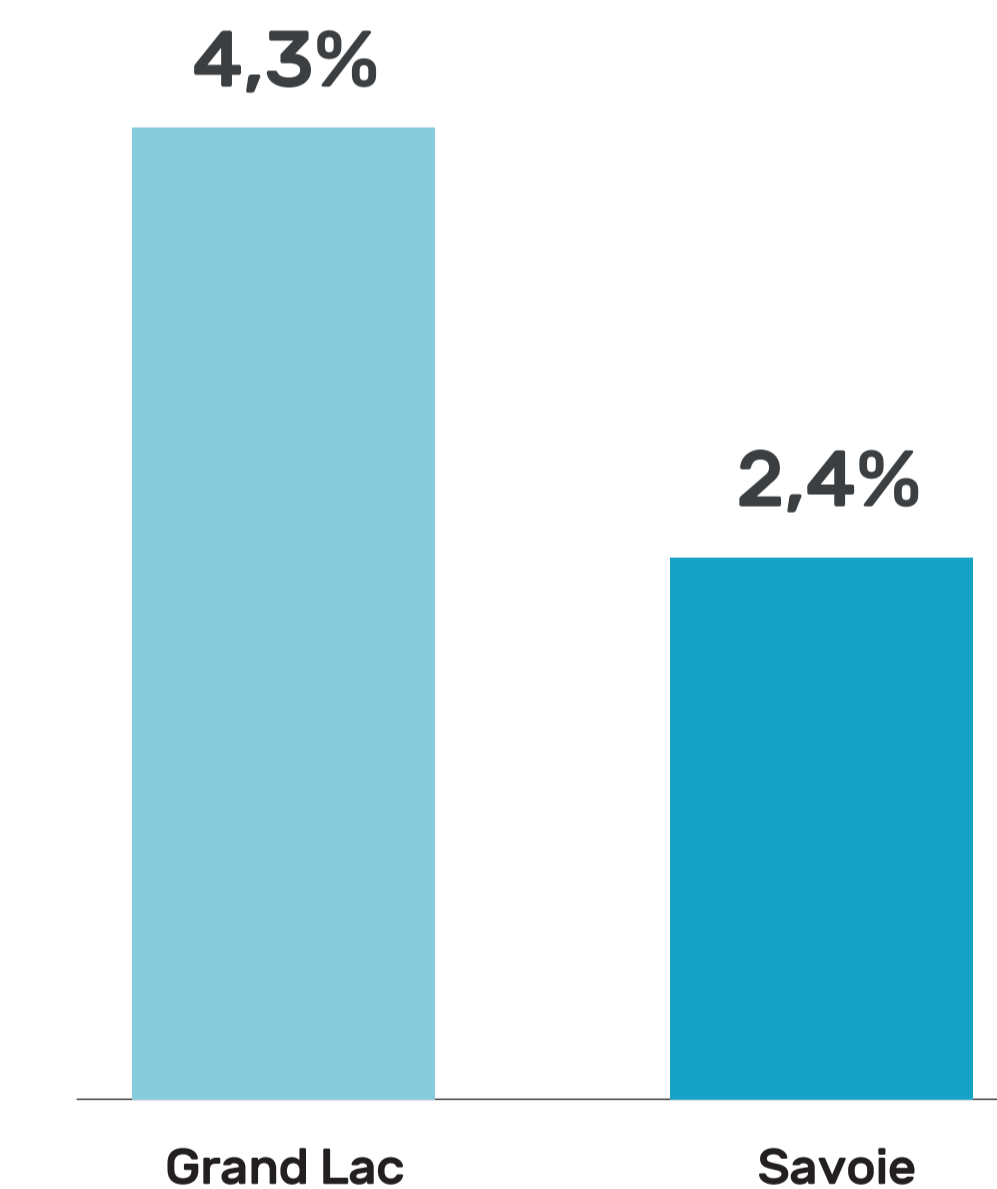
## ÉVOLUTION ANNUELLE DU NOMBRE DE LOGEMENTS SOCIAUX ENTRE 2015 ET 2019

### RÉPARTITION DU PARC DE LOGEMENTS EN 2018



**Hausse supérieure à 10 %**  
sur les communes  
de La Biolle,  
Le Bourget du Lac,  
Brison Saint-Innocent  
et Méry

**16 communes n'ont pas construit de logements sociaux**  
depuis 2015



Source : Commissariat général au développement durable (Ministère de la Transition écologique et solidaire), Répertoire des logements locatifs des bailleurs sociaux (RPLS), 2014-2019

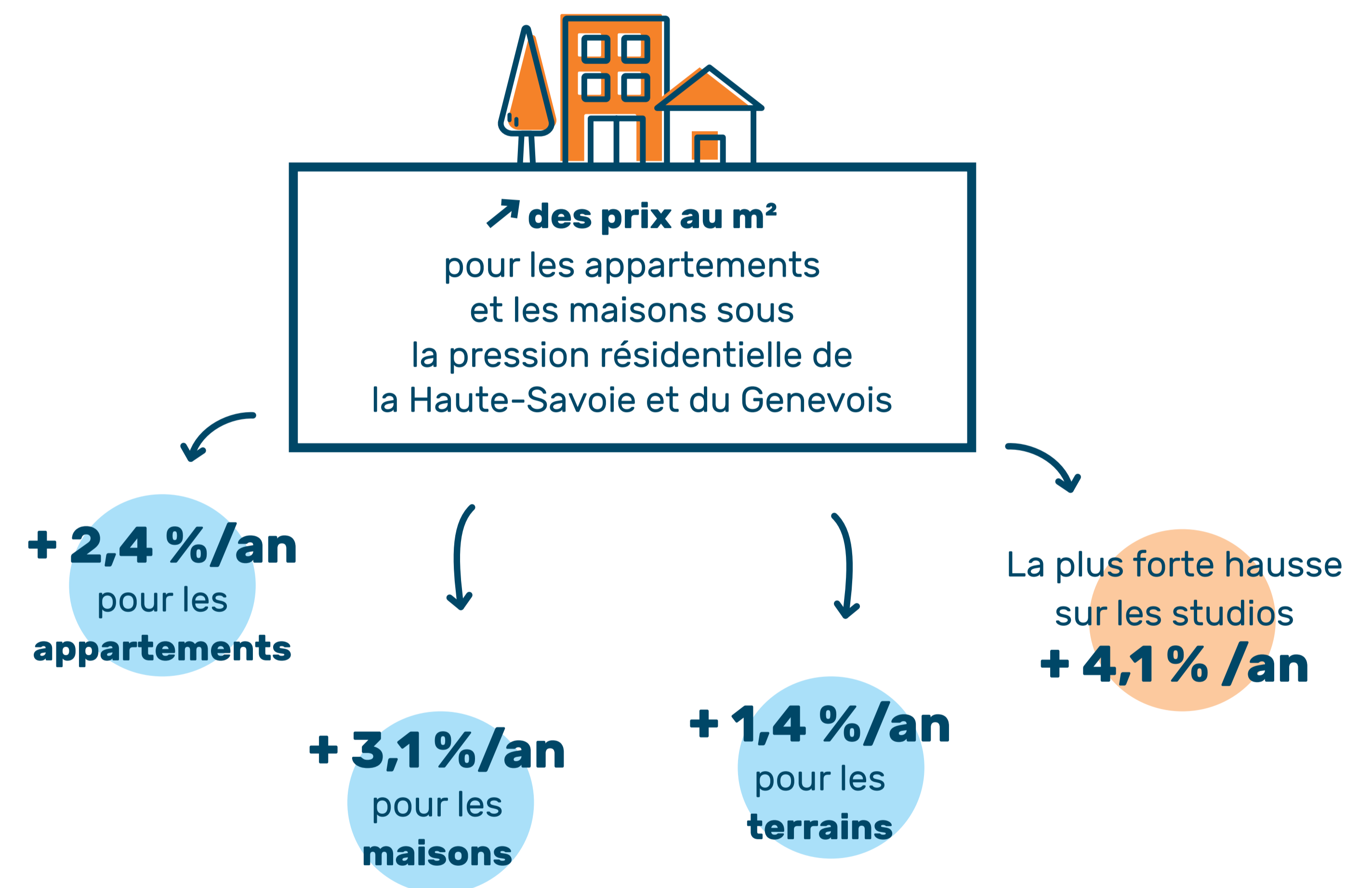
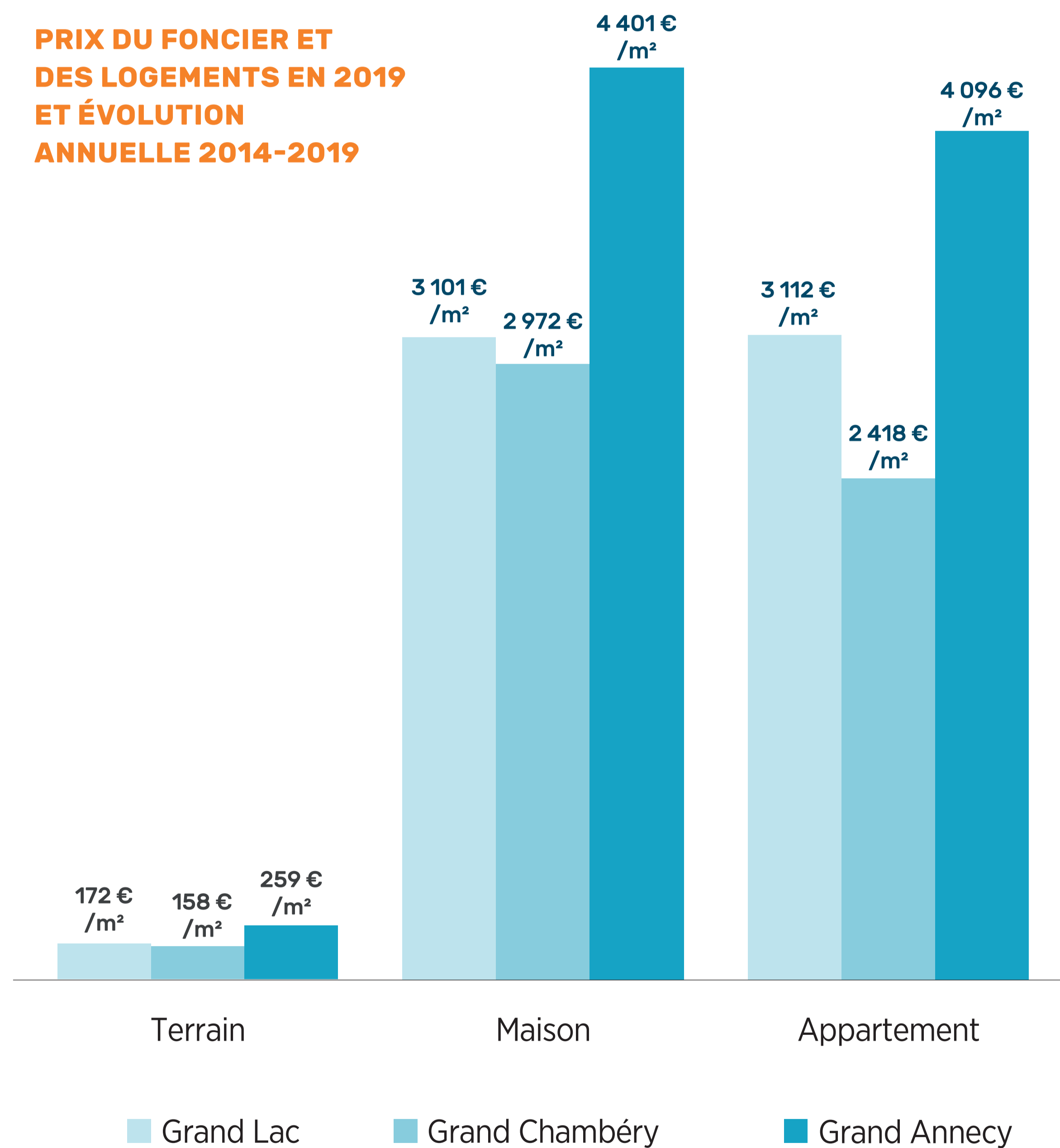
**11,6 %**  
part des résidences secondaires  
Moins que ce qui est observé sur la Savoie



# Le logement et le foncier

Une pression importante

PRIX DU FONCIER ET  
DES LOGEMENTS EN 2019  
ET ÉVOLUTION  
ANNUELLE 2014-2019



Une tendance à la hausse qui semble s'être accentuée depuis la crise covid (arrivée de citadins vers les villes moyennes/territoires ruraux)

Source : DVF 2014-2019