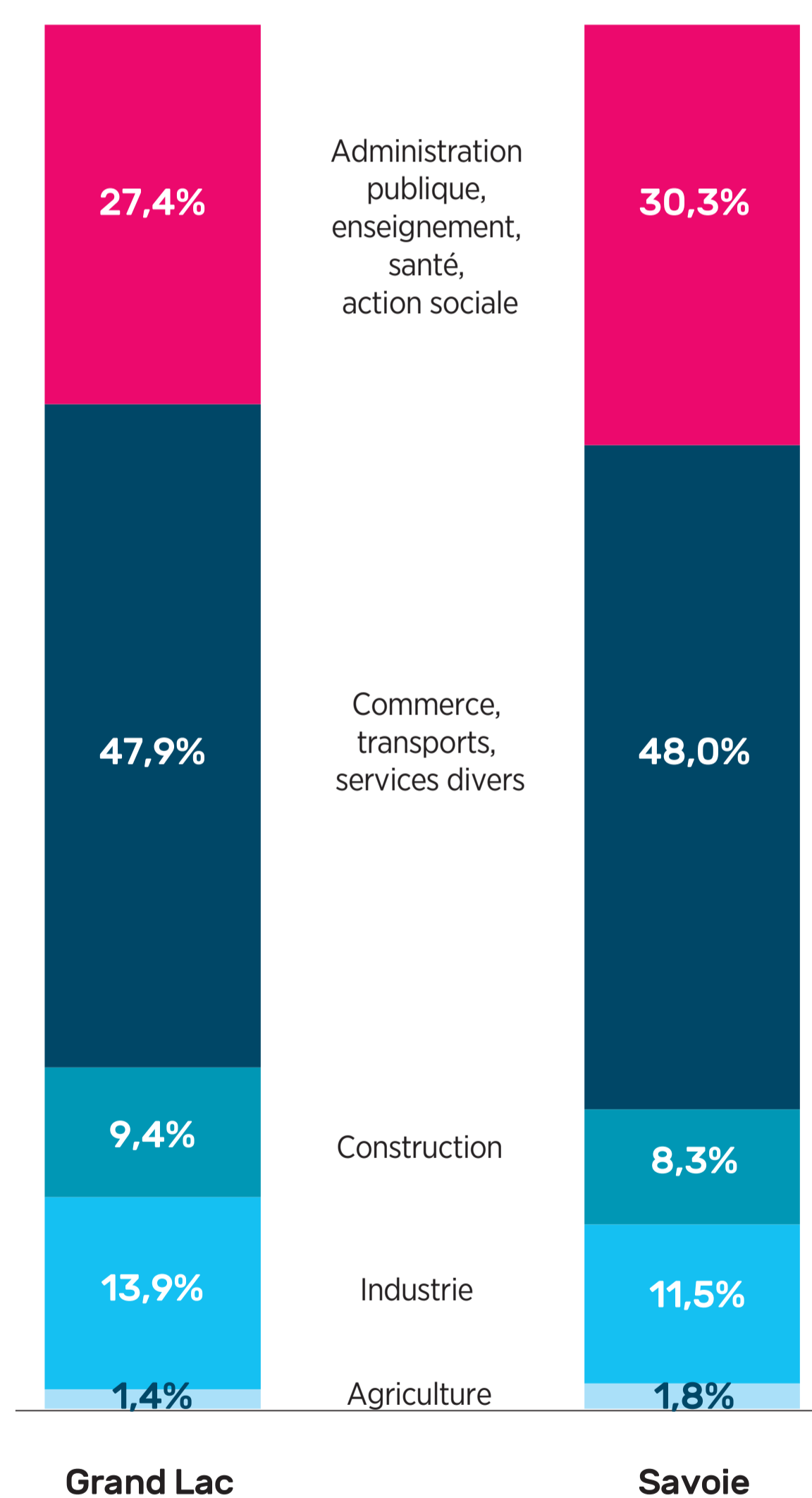


Un territoire économiquement attractif

Une forte croissance de l'emploi

RÉPARTITION DE L'EMPLOI EN 2018



Un poids de l'emploi industriel et de la construction plus important qu'en Savoie

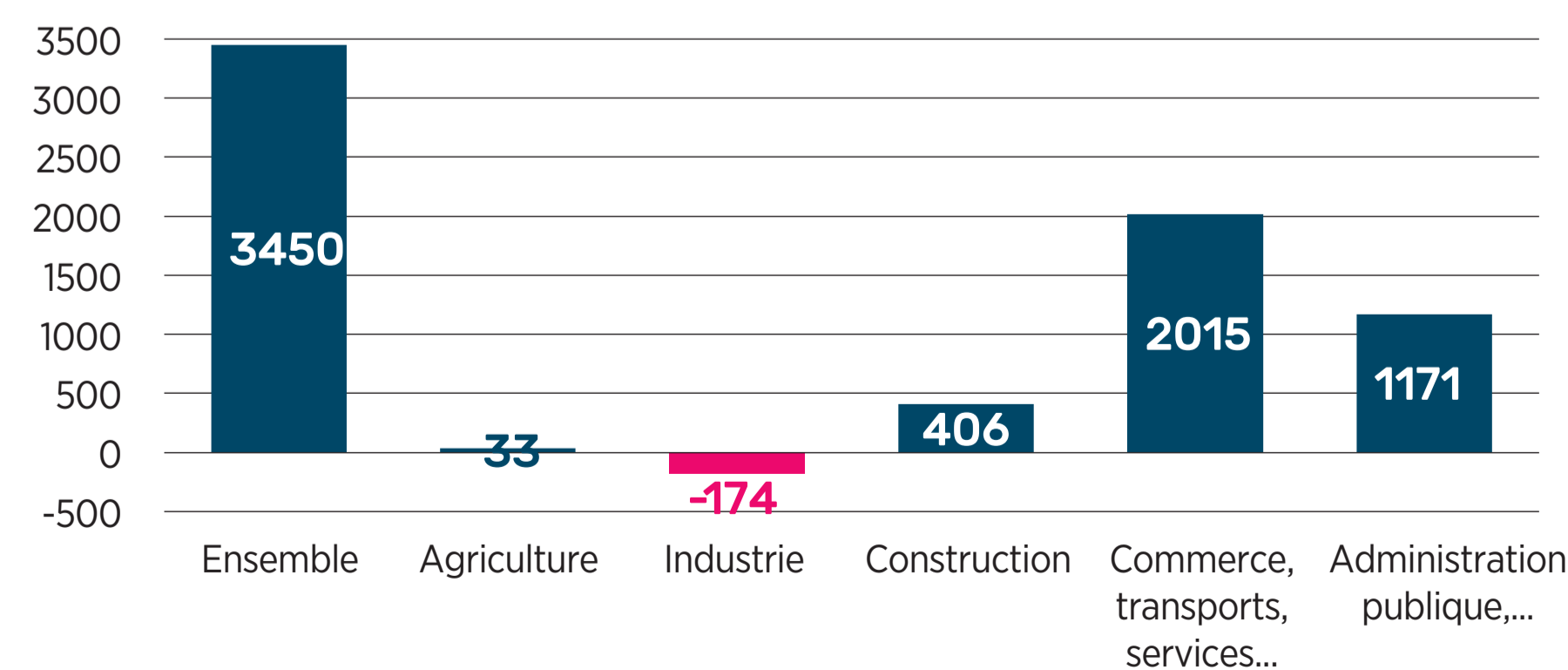
en 2018
28 130
emplois

en 10 ans
+ 3 450 emplois
+1,4 %/an
Plus forte hausse de la Savoie

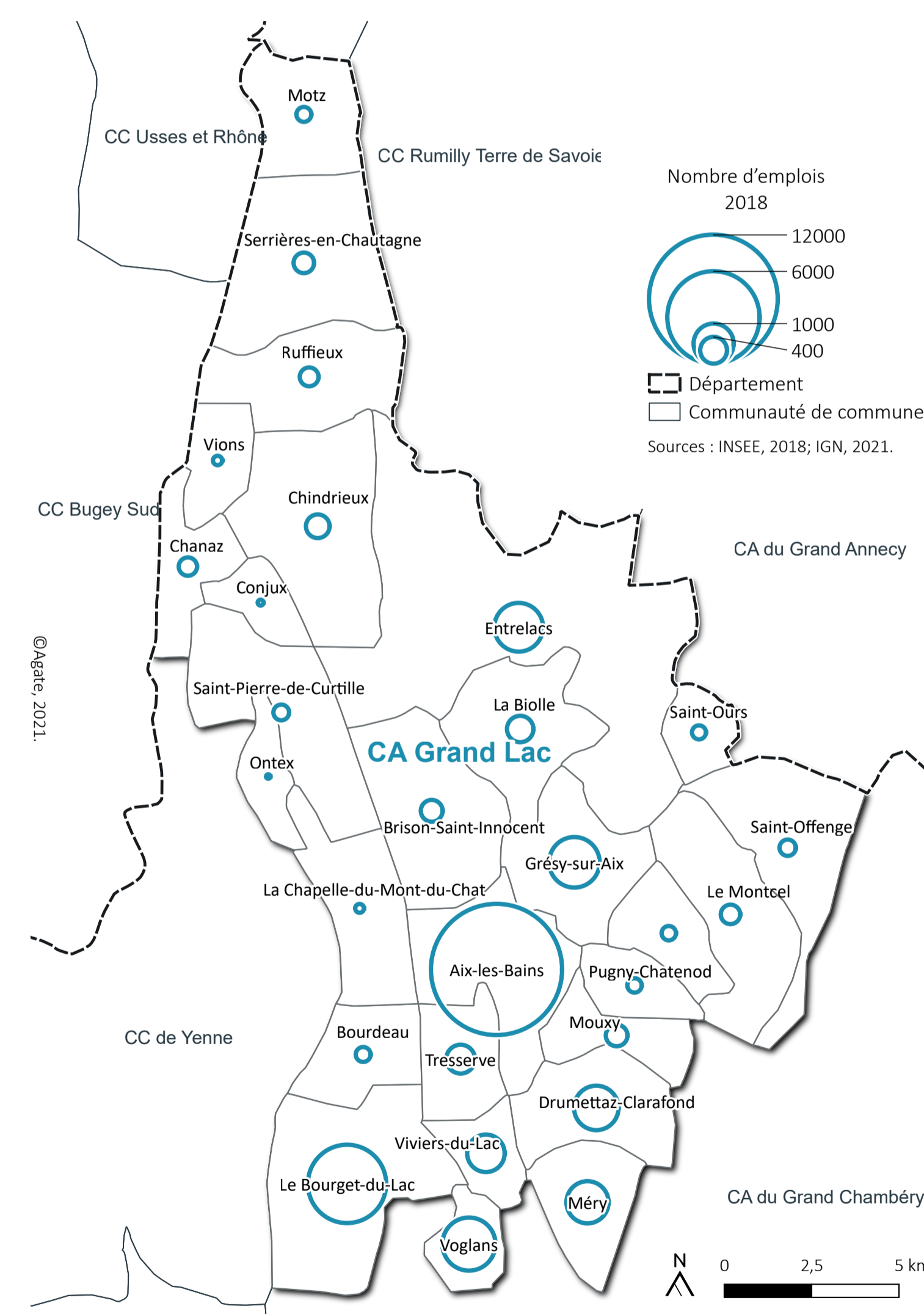
8 communes regroupent **90 % de l'emploi**
Le Bourget-du-Lac, Drumettaz-Clarafond, Aix-les-Bains, Grésy-sur-Aix, Méry, Voglans, Viviers du Lac

Les petites communes rurales tirent également leur épingle du jeu

CRÉATION DE L'EMPLOI PAR SECTEUR D'ACTIVITÉ



RÉPARTITION DE L'EMPLOI SUR GRAND LAC EN 2018



Les entreprises du territoire

vers des activités plus spécialisées

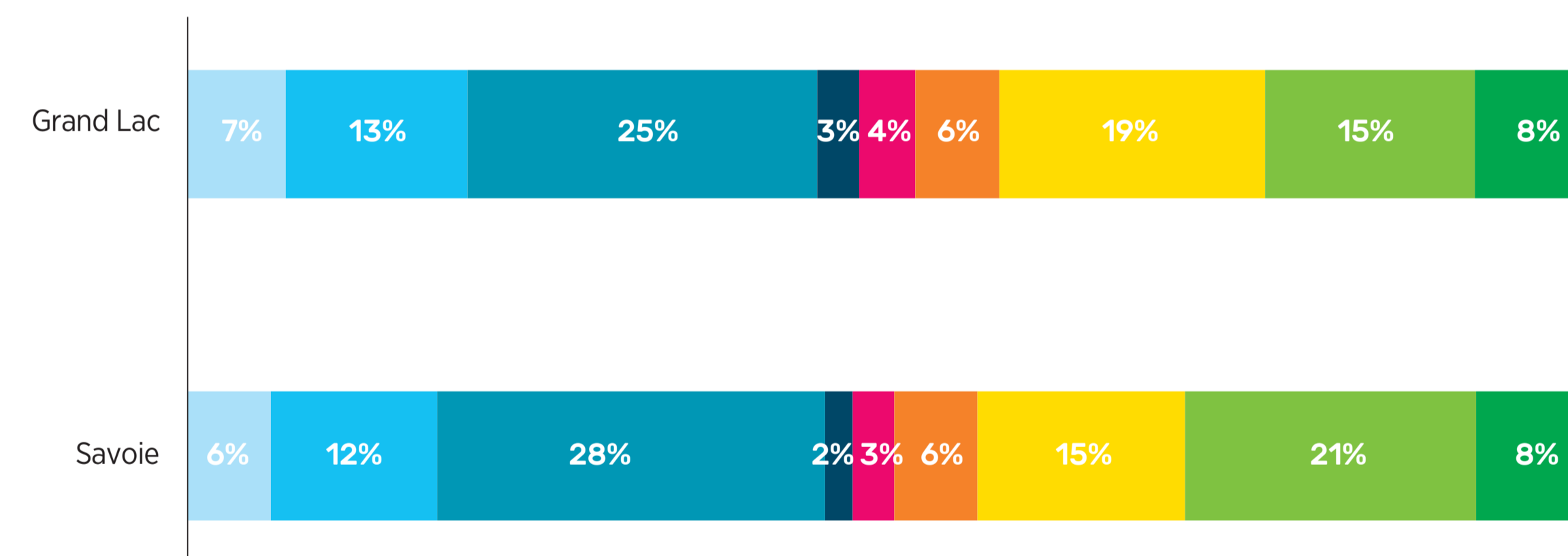
Grand Lac a une représentation plus importante qu'en Savoie :

- d'activités spécialisées, scientifiques et techniques et de services
- d'établissements industriels et de la construction



* TPE : Très Petite Entreprise

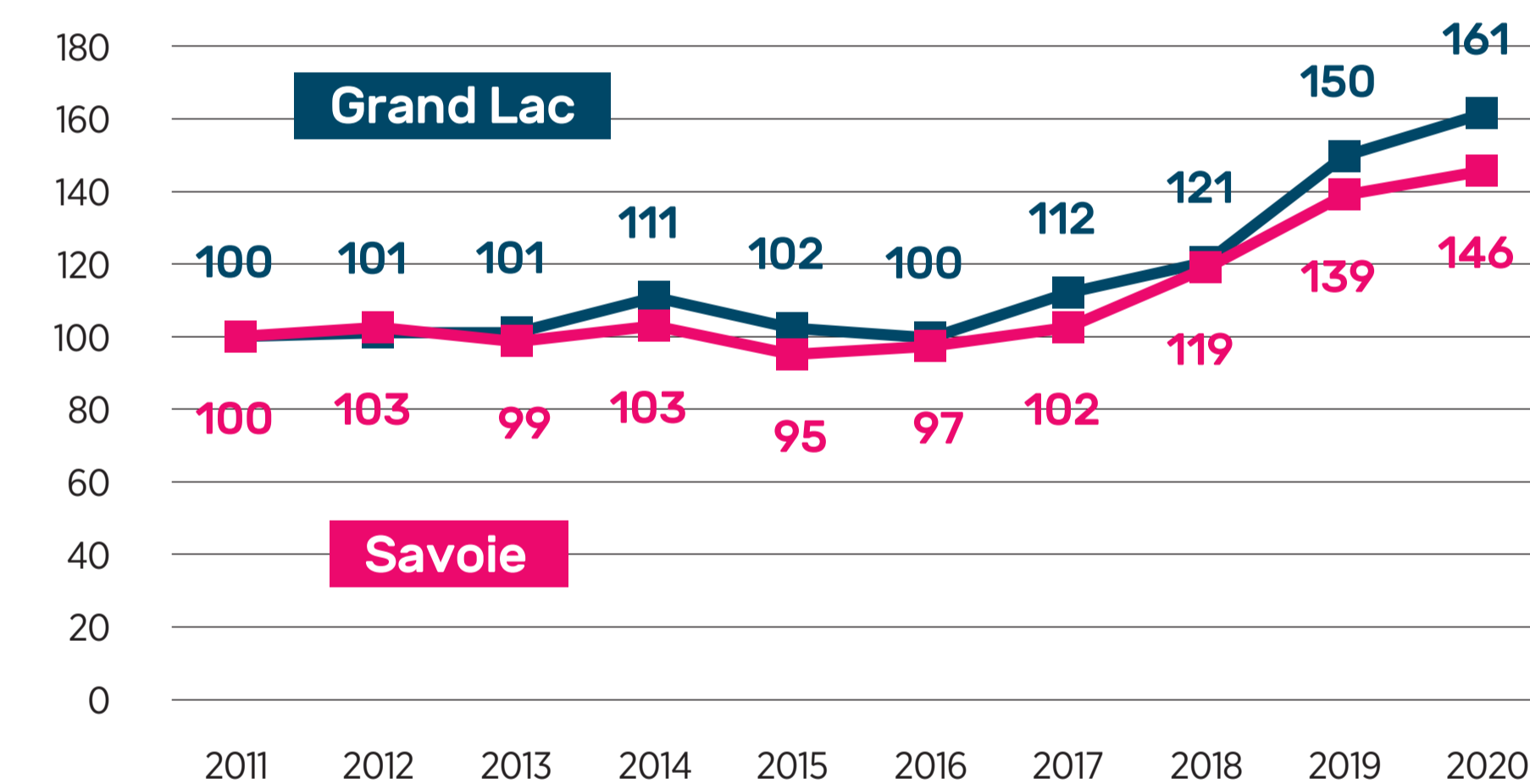
RÉPARTITION DE L'EMPLOI EN 2018



- industrie
- construction
- commerce, transp, restau, héberg.
- information et communication
- activités financières et d'assurances
- activités immobilières
- activités spécialisées, scient et techn. et activités de serv adm et de soutien
- secteur adm publ, enseign, santé et action sociale
- autres activités de services

Source: INSEE 2018

DYNAMIQUE DE LA CRÉATION D'ENTREPRISES 2011-2018



en 2020

+ 1 133 établissements créés
18% des créations de la Savoie

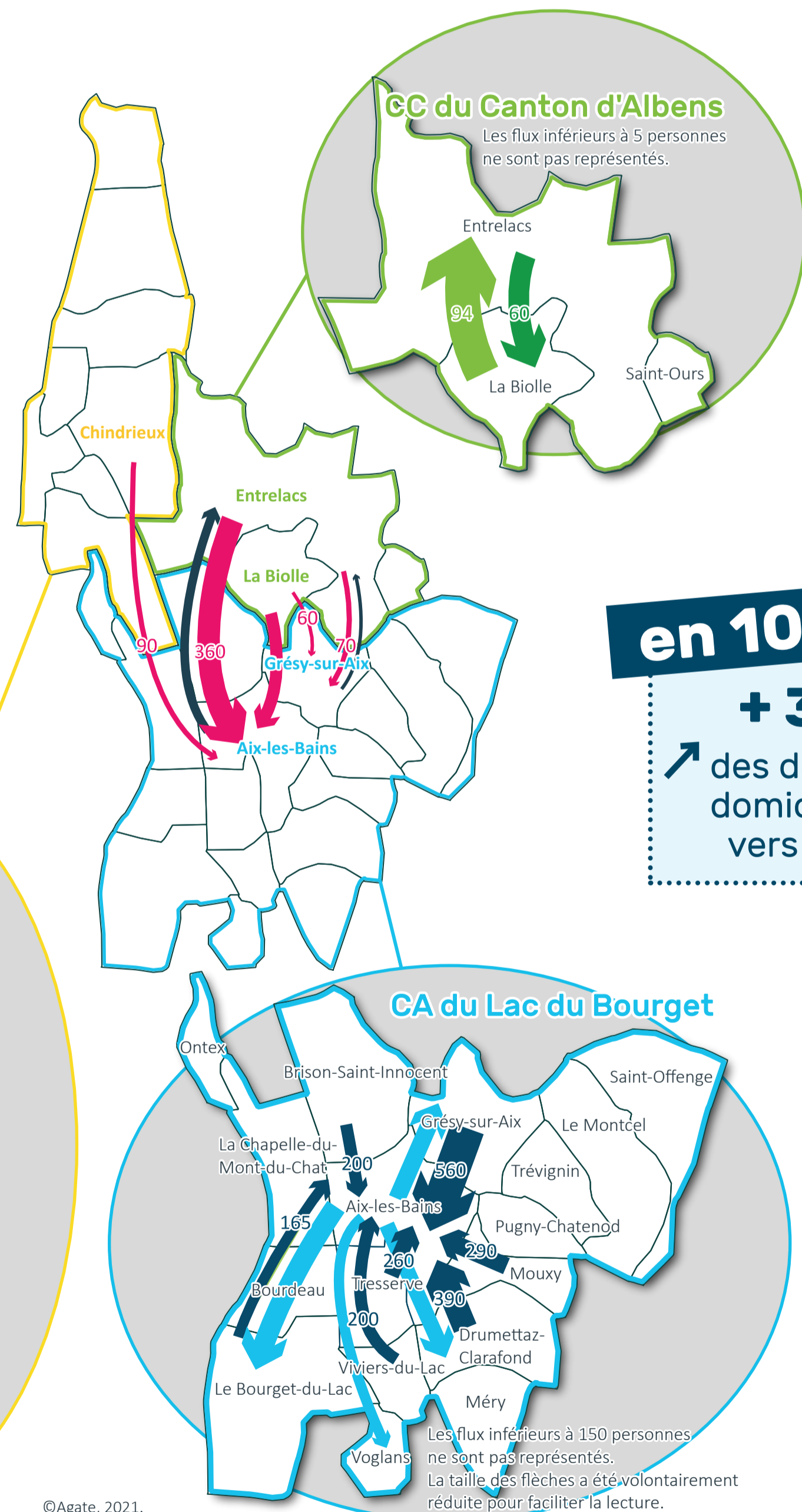
Technolac accueille aussi depuis 2017 un pôle entrepreneuriat
(incubateur Savoie Technolac, accélérateur Village by CA et hôtel d'entreprises)

Un territoire qui attire les actifs

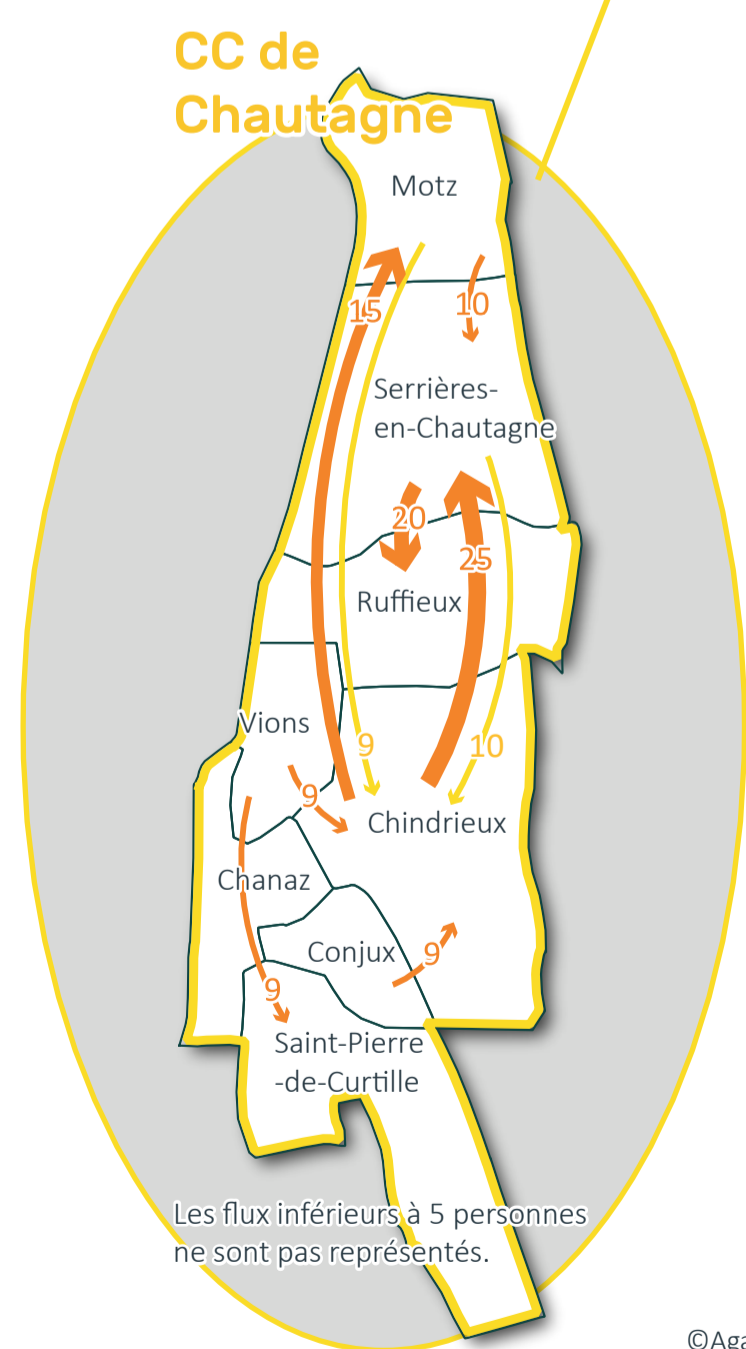
LES COMMUNES GÉNÉRATRICES DE FLUX SUR GRAND LAC ET SES ANCIENS EPCI

Les flux entre les différents anciens EPCI

Les flux inférieurs à 50 personnes ne sont pas représentés. La taille des flèches a été volontairement réduite pour faciliter la lecture. Sources : INSEE, 2018; IGN, 2021.



Les **actifs** résidents de la **Chautagne** travaillent peu sur les autres secteurs d'emplois de Grand Lac (hormis Aix-les-Bains)

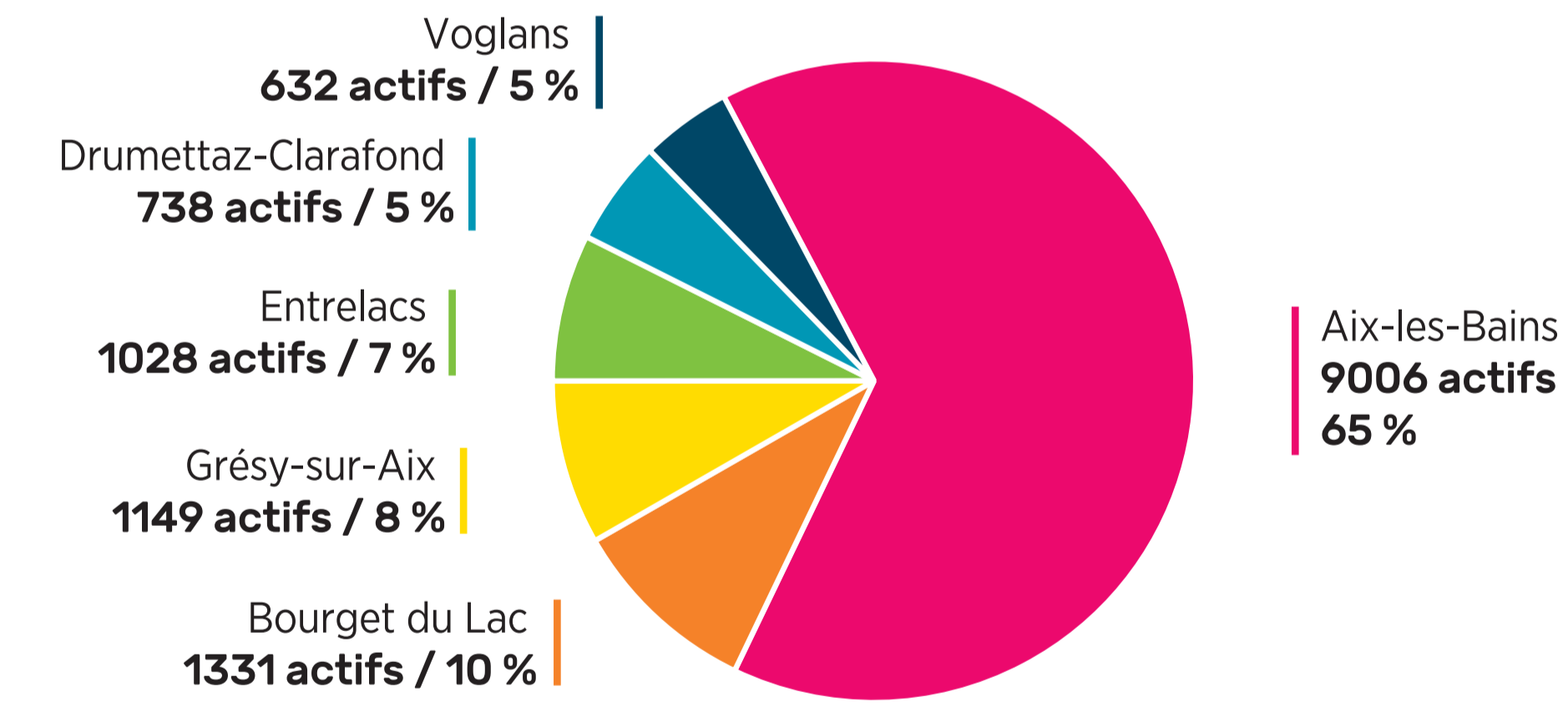


en 10 ans
+ 308%
des déplacements domicile/travail vers la Suisse

36 000
actifs pour
28 000 emplois

en 2018
53 %
des actifs résident et travaillent sur Grand Lac
soit **19 000** actifs
(55 % en 2008)

73 % DES ACTIFS DE GRAND LAC TRAVAILLENT SUR 6 COMMUNES



18 % de CSP+
(catégories socioprofessionnelles supérieures)
14% en Savoie

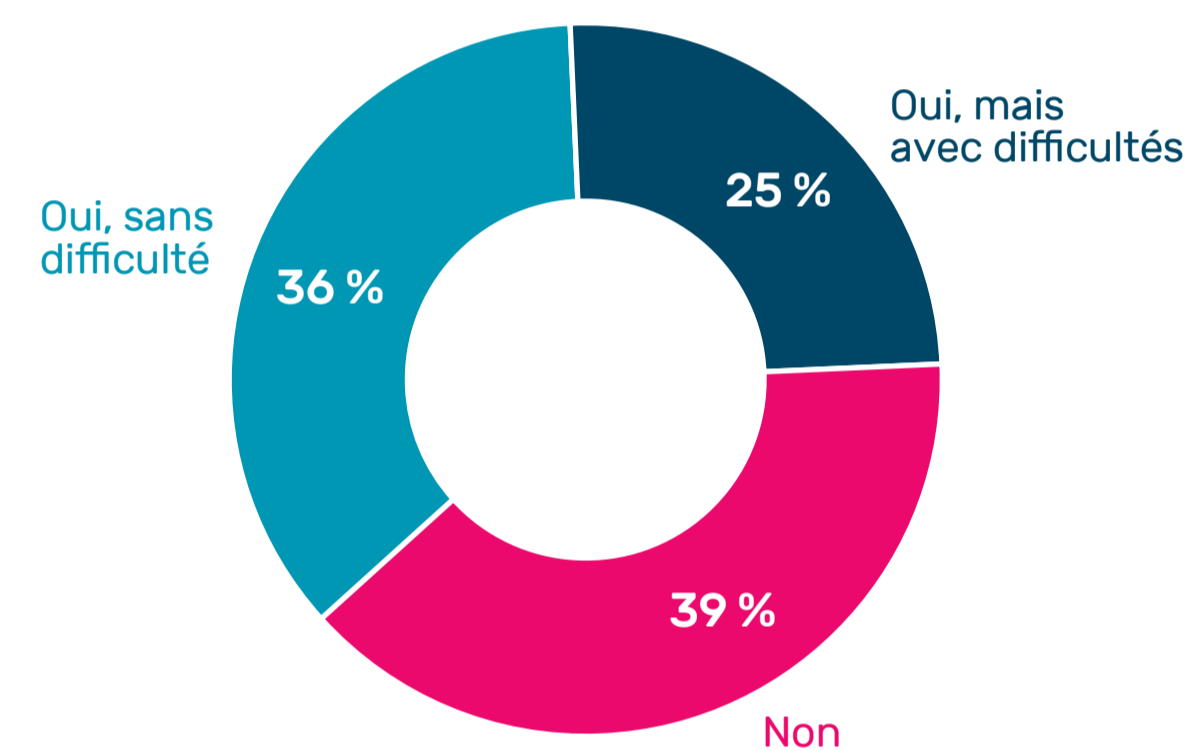
©Agate, 2021.




Des habitudes de travail qui évoluent

Diriez-vous que votre métier actuel peut être exercé ou non en télétravail ?

Aux actifs en emploi (hors demandeurs d'emploi) en %



Source : étude Harris interactive effectuée en novembre 2020 auprès d'un échantillon représentatif de 2049 personnes pour le compte du Ministère du travail de l'emploi et de l'insertion



Au niveau national
60 % des emplois en France seraient **télétravaillables** :
36 % des actifs disent pouvoir télétravailler sans difficulté
25 % avec des difficultés

8 salariés sur 10 sont favorables à un télétravail à la « carte » de 2 à 3 jours/semaine

Source : Sondage OpinionWay pour sa 7^e étude « Impact de la crise sanitaire sur la santé psychologique des salariés »

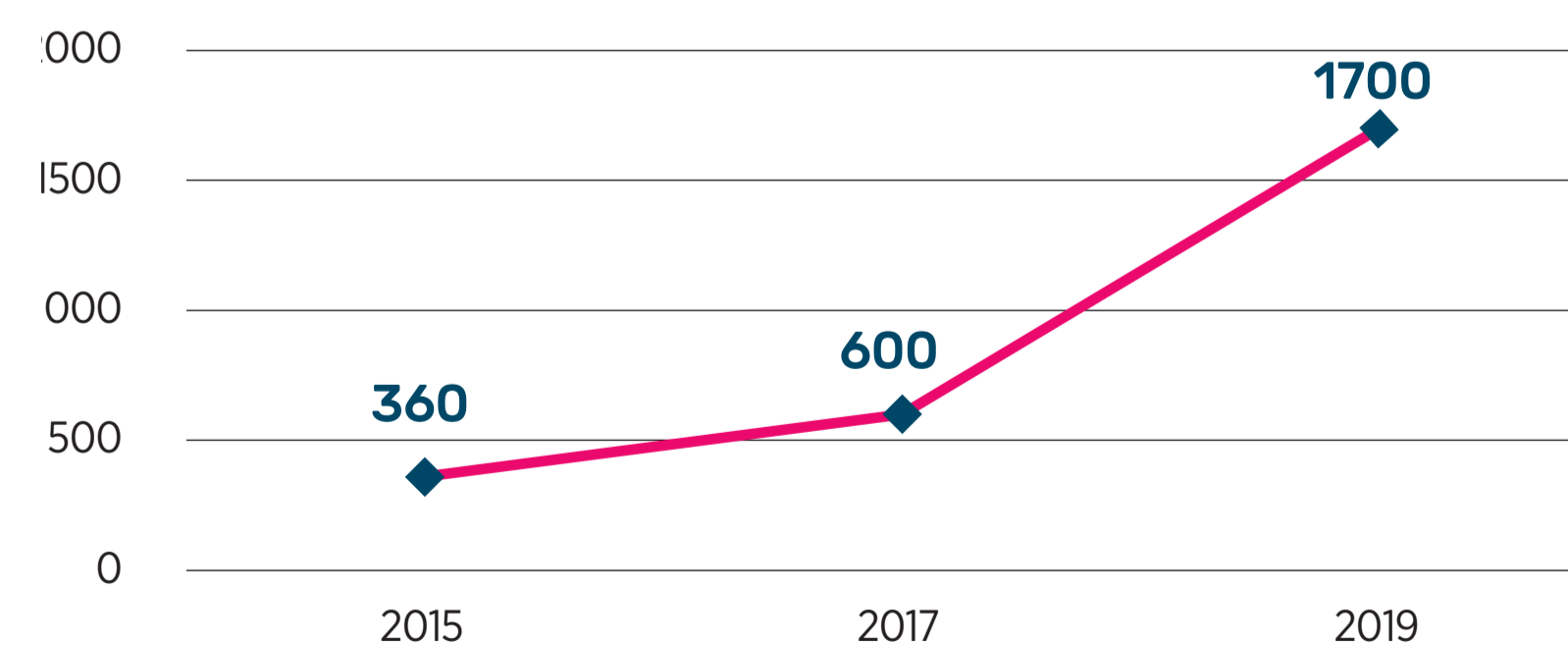
75 % des salariés et **68 % des dirigeants** pensent que le télétravail va continuer à se développer

Étude de perception CSA pour Malakoff Humanis « Baromètre annuel Télétravail » (déc 2020)

Des espaces de coworking* ou de bureaux à partager :

- au sein des ZAE* reliées aux axes autoroutiers (Walter et Officework sur la ZAE Technolac, Straight Edge sur la ZAE les Sources)
- proches de la gare d'Aix-les-Bains (espace Check-in)

ÉVOLUTION DU NOMBRE D'ESPACES DE CO-WORKING EN FRANCE 2015-2019



en 2021

2 500
Tiers-Lieux*
en France

(France Tiers-Lieux)

Espaces économiques

Un potentiel limité qui impose la densification de l'existant et la densité pour l'extension

POTENTIEL FONCIER ÉCONOMIQUE IDENTIFIÉ DANS LE SCoT

PÔLES PRÉFÉRENTIELS À VOCATION ÉCONOMIQUE

COMMUNE	NOM DU PARC D'ACTIVITÉS	PARC D'ACTIVITÉS EXISTANT (HA)	POTENTIEL D'EXTENSION OU CRÉATION (HA)	POTENTIEL EN RENOUVELLEMENT URBAIN (HA)	PARC D'ACTIVITÉS À 2040 (HA)
Motz et Serrières	Parc de Motz Serrières	27		2,7	27
Entrelacs	Entre-Deux-Lacs	31,5	7,5		39
	Le Sauvage	7,5	3,3		10,8
Aix-les-Bains	Les Combaruches	23	2,7		25,7
Grésy-sur-Aix et Aix-les-Bains	Les Sources	39	10		49
Le Bourget-du-Lac, La Motte-Servolex et Voglans	Aéroport	11	2,6		13
Drumettaz-Clarafond, Méry et Viviers-du-Lac	Savoie Hexapole	45	12		82
Le Bourget-du-Lac et La Motte-Servolex	Technolac	59	23 Extension sur la Motte-Servolex		82
TOTAL		243	38,1	2,7	313,5

Source : SCoT Métropole Savoie



234 ha
de Parc d'activités recensés dans le SCoT

horizon 2040

41 ha
de potentiel d'extension/création ou de renouvellement urbain ont été identifiés

La majeure partie du foncier projetée sur **3 pôles** : Technolac, Hexapole et les Sources



2021-2031

- 50 % de consommation foncière

La Loi Climat et Résilience :
Zéro Artificialisation Nette

objectif

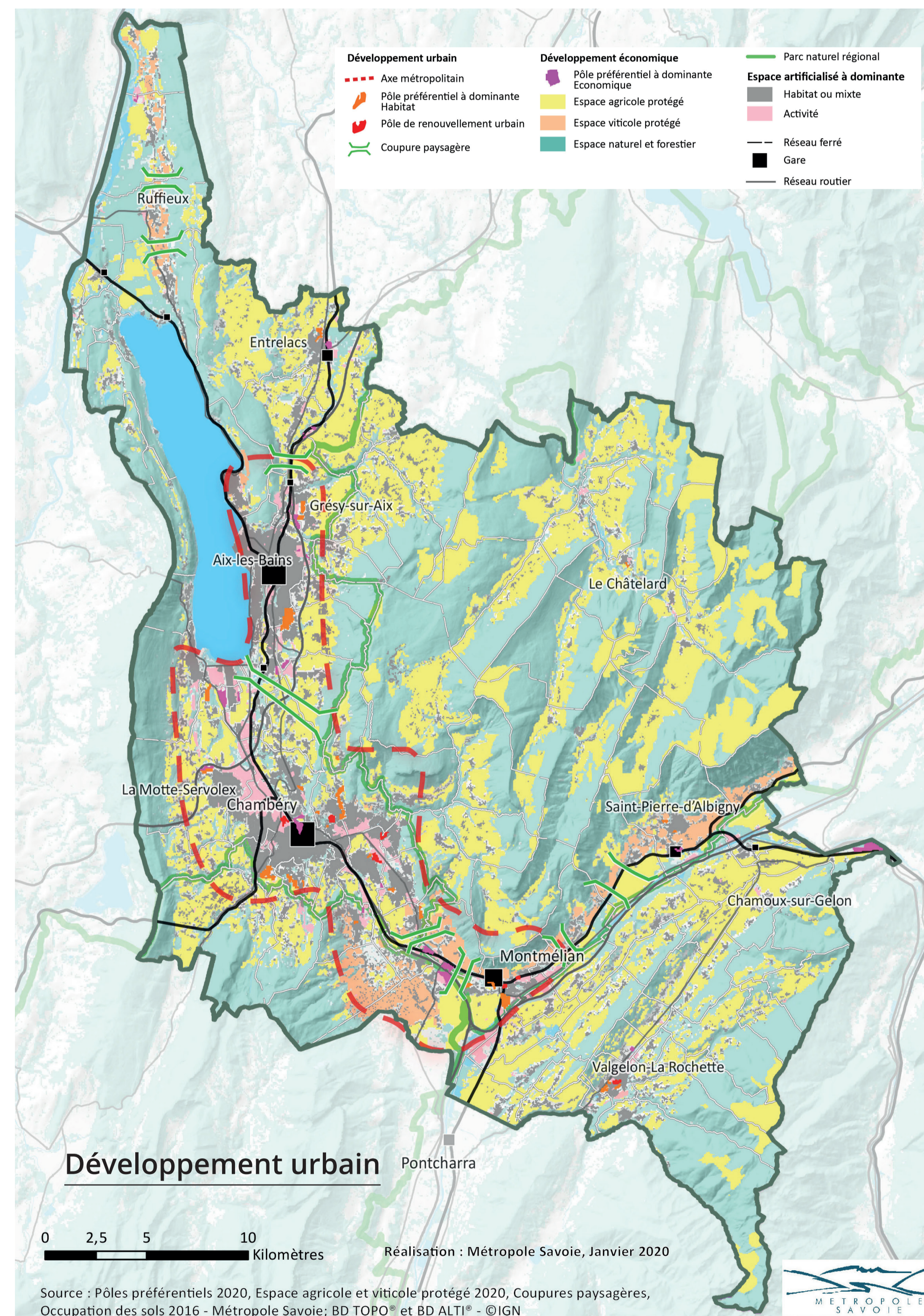
Objectif **Zéro artificialisation** nette en 2050

Le besoin d'un **équilibre** centralité / périphérie de l'offre commerciale



Foncier économique

Pour quelle perspective de développement ?



2040

Objectif du SCoT
**1 emploi pour
2,5 habitants**
(maintien du ratio actuel)

d'ici 2030

**8 000
emplois
supplémentaires**

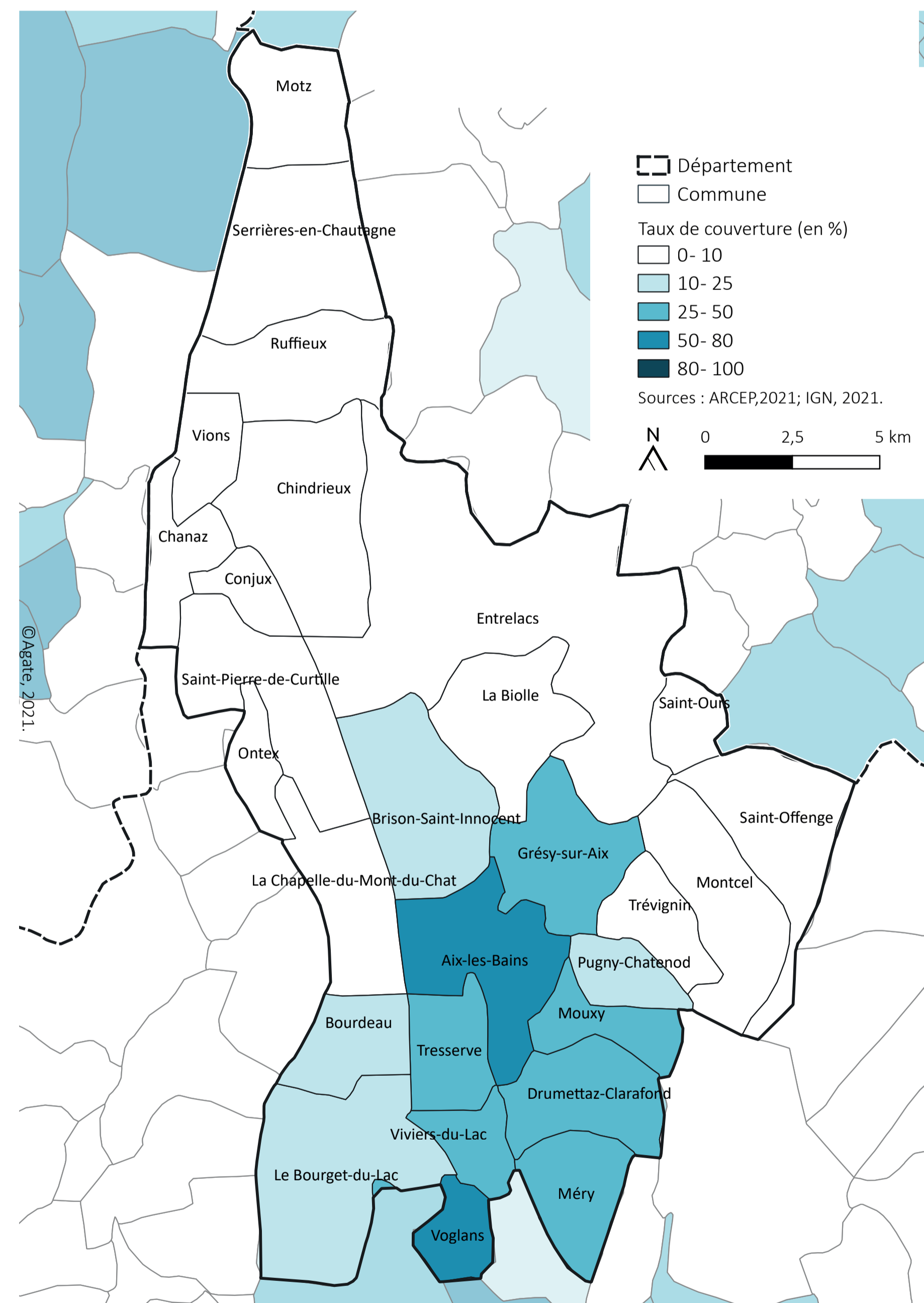
LES ORIENTATIONS DU SCHÉMA DE COHÉRENCE TERRITORIALE POUR LE FONCIER ÉCONOMIQUE :

- En priorité, dans l'espace **urbain** des pôles de l'axe métropolitain
- En priorité, par la **densification et la requalification des espaces économiques existants**
- Ensuite l'identification de **nouveaux secteurs à vocation économique** mais avec les **limites posées** par la Loi Climat et Résilience qui vise à une artificialisation nette nulle en 2050

Le numérique

Un rattrapage important ces dernières années

PART DES LOCAUX RACCORDABLES FTTH* (FIBRE OPTIQUE)



Source : Arcep, données du 1^{er} trimestre 2020-2021

2018

15 %
taux des
locaux
raccordables

Un territoire
inégalement
couvert

2021

58,4 %
des locaux
(logements et
locaux d'activités)
de Grand Lac
raccordables

(potentiel de raccordement
possible en fonction
du déploiement actuel
de la fibre)
contre 64,6%
au niveau national

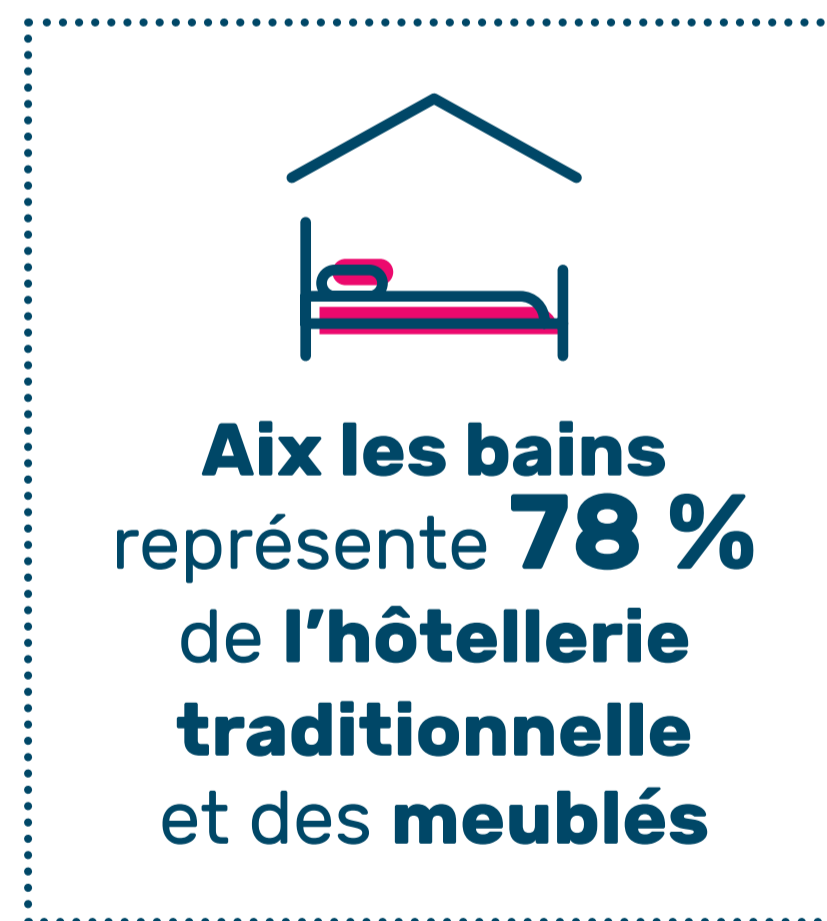


Le télétravail :
Des besoins d'accès à un réseau de
qualité et au très haut débit accentués

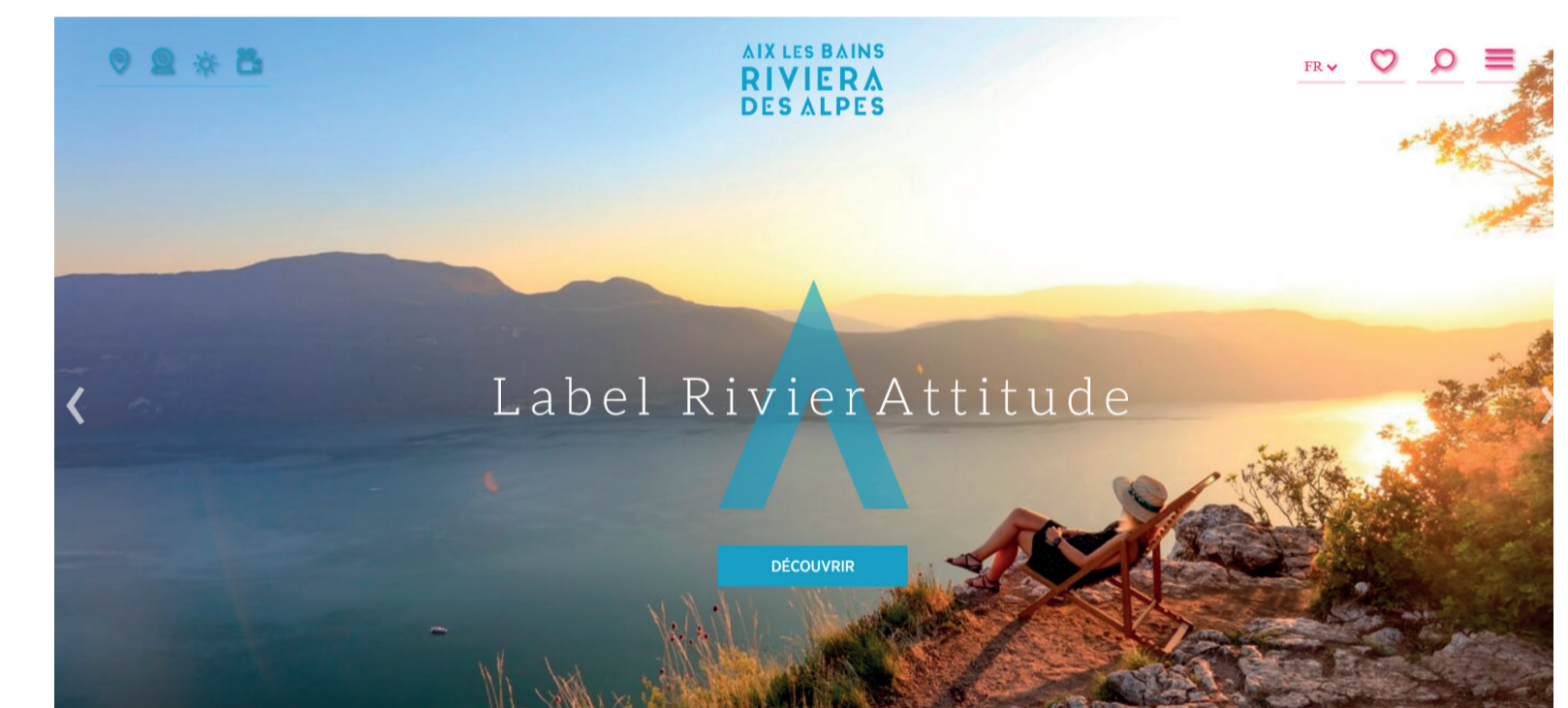
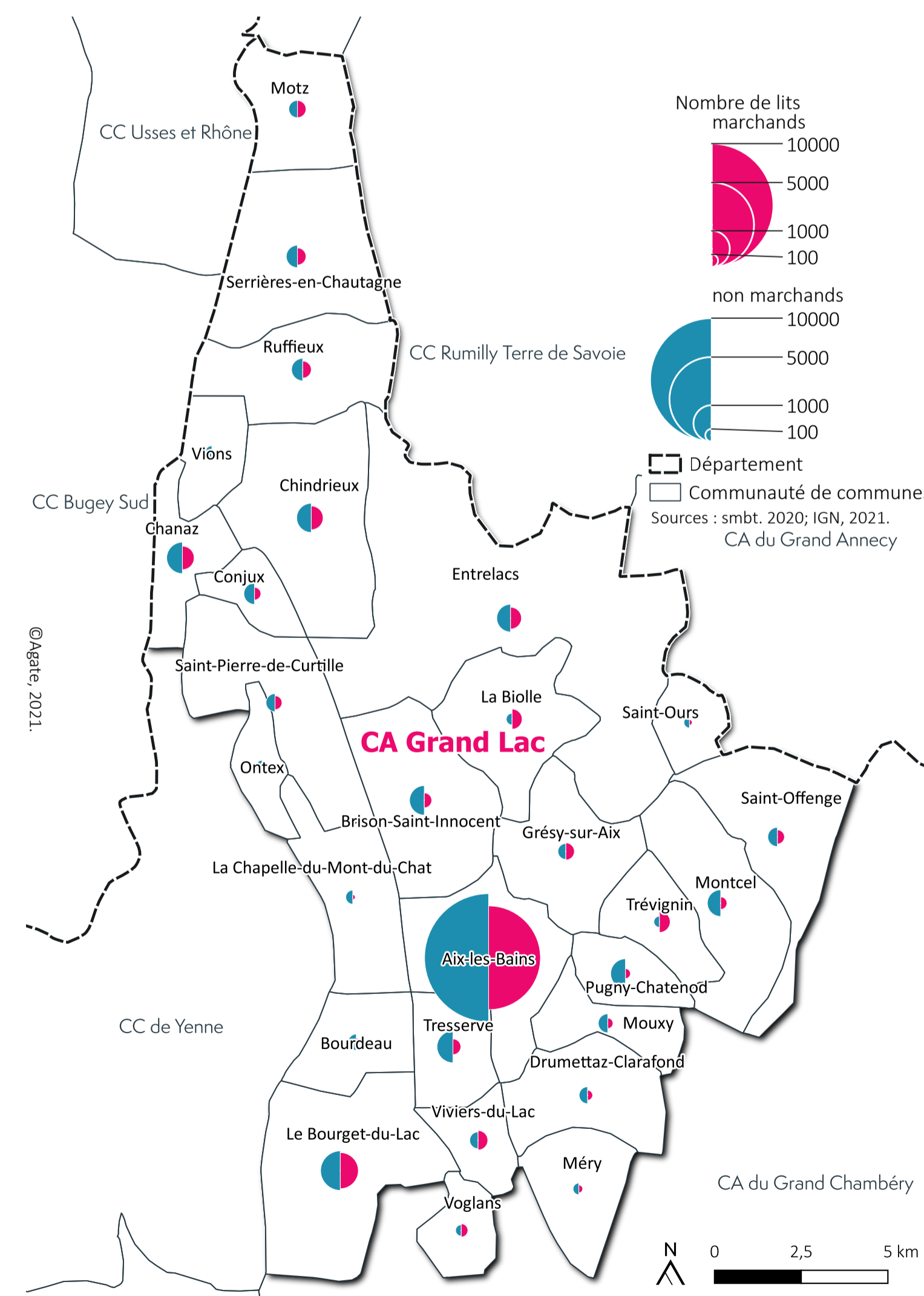
* FTTH : Un réseau FTTH se définit par un raccordement jusqu'à l'intérieur d'un logement depuis le raccordement optique de l'opérateur

Le tourisme

Un territoire attractif



NOMBRE DE LITS TOURISTIQUES SUR GRAND LAC

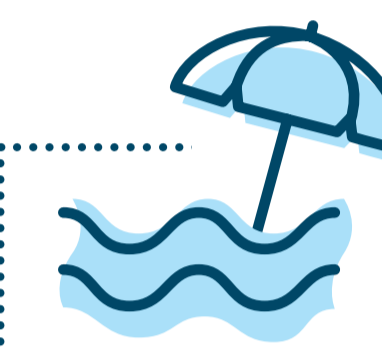
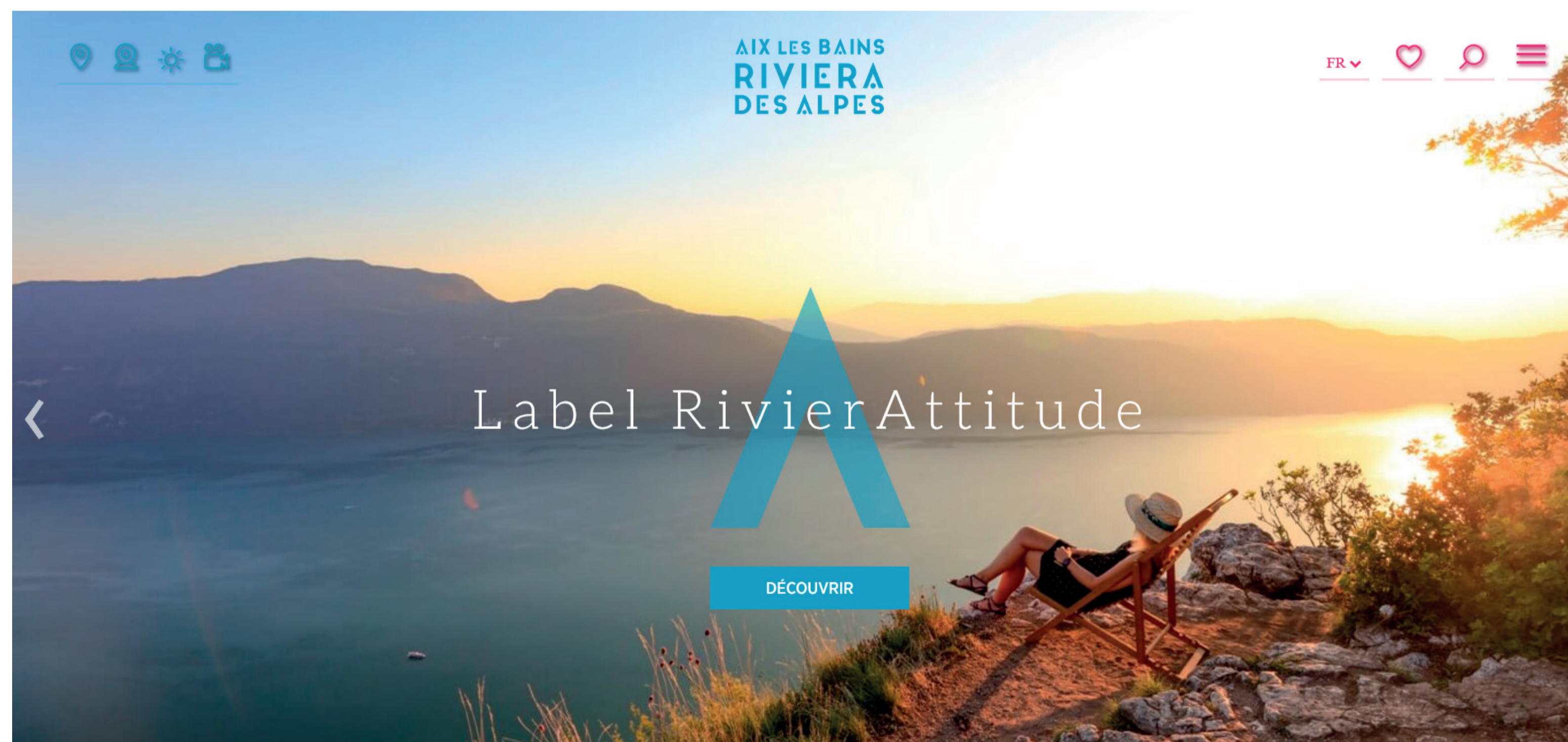


11,5 %
de touristes étrangers
(Suisse, Pays-Bas, etc.)

La clientèle française :
Savoie principalement,
puis des départements voisins.

L'offre touristique

Notoriété et diversité



10 plages mais aussi le plan d'eau de Serrières-en-Chautagne et l'espace sport et nature du Fier

2020

230 000
visiteurs
estivants sur
les **plages du lac**

2020

394 770
passages sur
la **promenade**
du lac

2018 

2,4 M
de nuitées

soit 20% de + que
l'année précédente

2017

+ 2000
emplois induits,

168 M€ de retombées
économiques



4^e ville thermale
de France en terme
de nombre de curistes
conventionnés



1 festival
de renommée
nationale
(Musilac)



2 950 places
pour les **bateaux de**
plaisance autour du lac
1500 plaisanciers
en attente d'une place
à l'année

