

PLAN LOCAL D'URBANISME INTERCOMMUNAL
COMMUNAUTE D'AGGLOMERATION DE GRAND LAC

ANNEXE : PLANS D'INDEXATION EN Z
PLAN GENERAL ECH. GRAPHIQUE

Vu pour être annexé à la
délibération du Conseil
Communautaire de Grand Lac du

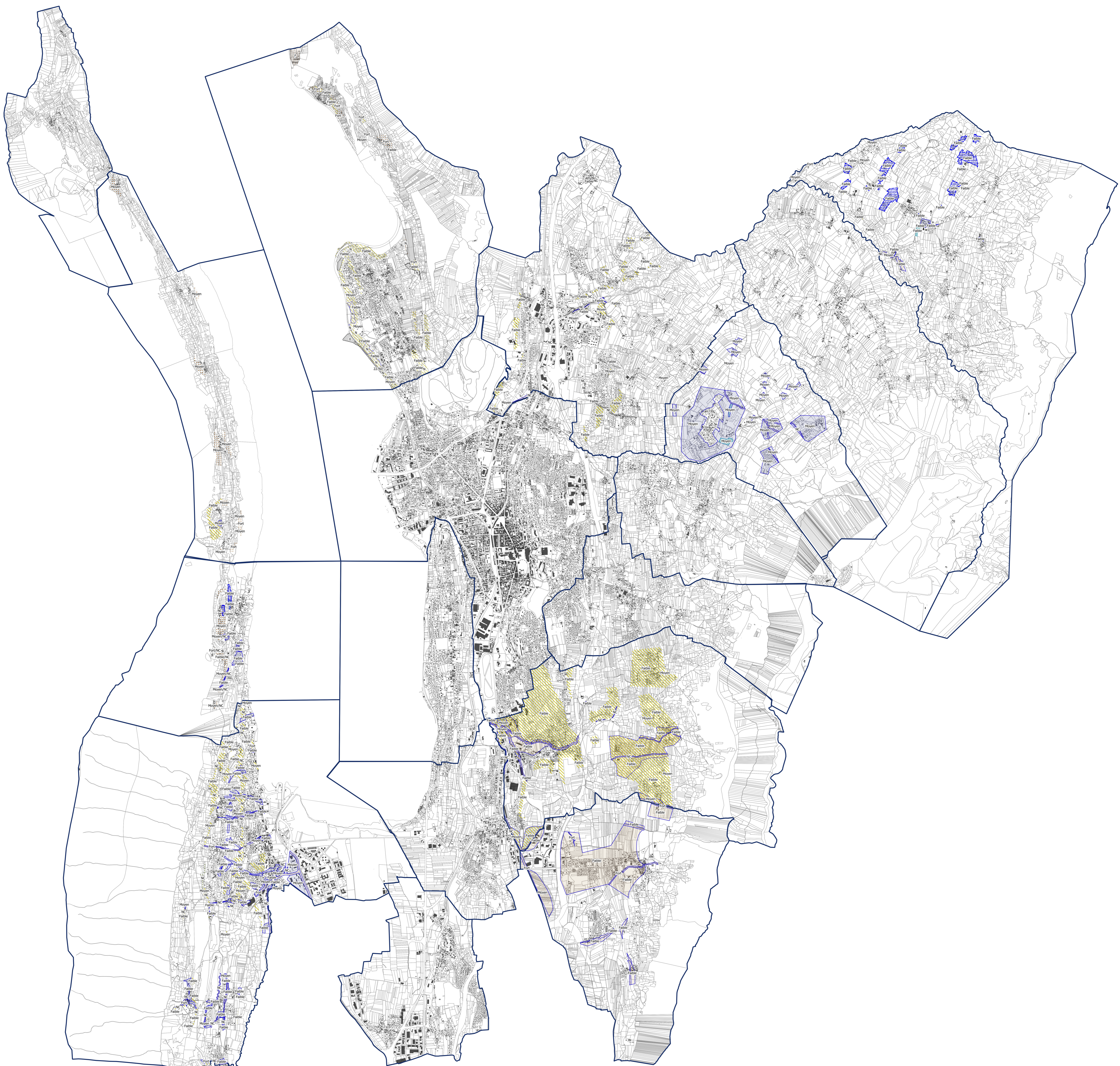
Approuvé le

arrivant le projet de PLU de Grand Lac (ex-Cab)
M Le Président

PIECE DU PLU

5.7.1.A

Cittànova



- Limites communales
- Limites parcelaires
- Bâti cadastré
- Type d'aïe concerné dans le secteur du PIZ**
- Chute de blocs
- Crues torrentielles et coulées boueuses
- Erosion des berges
- Glissement de terrain
- Zone humide
- Ruissellement sur versant
- Inondation
- Autre secteur non constructible
- Non renseigné

