

PLUi GRAND LAC – secteur Ex-CALB

NOTICE COMPLÉMENTAIRE EAU POTABLE

Le 24/04/2019

SOMMAIRE

1. INTEGRATION ETIAGE 2018	2
1.1. UDI LAC RIVE GAUCHE.....	2
1.2. UDI LAC RIVE SUD.....	3
1.3. UDI SAINT-OFFENGE.....	5
1.4. UDI LAC RIVE DROITE – PIED DU REVARD – MEUNAZ.....	6
1.5. SYNTHÈSE	12
2. QUALITÉ DE L'EAU	12
2.1. PÉRIMÈTRES DE PROTECTION DES SOURCES	12
2.2. ANALYSE DE L'EAU.....	13

1. INTEGRATION ETIAGE 2018

En réponse aux remarques formulées par le service de l'état, une nouvelle projection Ressources / Besoins est formulé en intégrant les étiages constatés en 2018 :

1.1. UDI LAC RIVE GAUCHE

Cette unité de distribution regroupe les communes d'Ontex et La-Chapelle-du-Mont-du-Chat.

Tableau 4-a : Estimation des besoins – UDI Lac Rive Gauche

Communes	Besoin de pointe 2030	
	Conso estimée	Volume de pointe
	m ³ /jour	m ³ /jour
La-Chapelle-du-Mont-du-Chat	43	56
Ontex	26	34
TOTAL Lac Rive Gauche	69	90

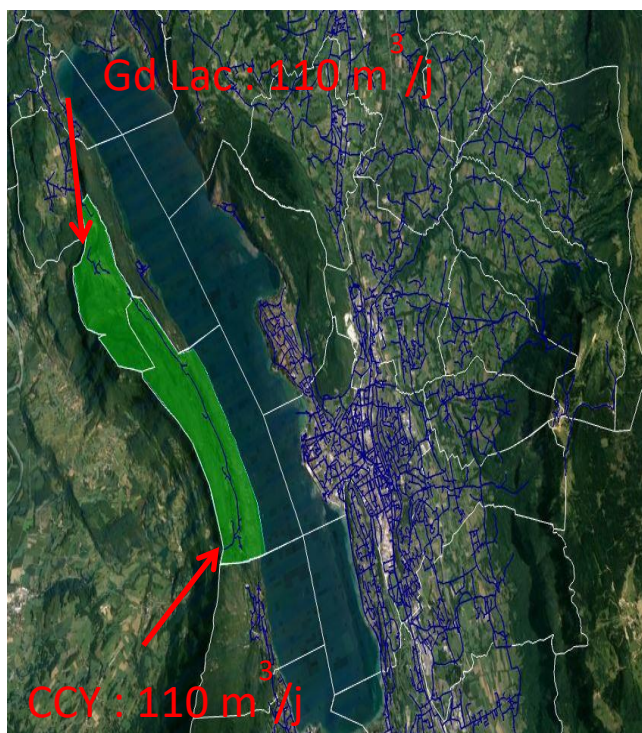
Tableau 4-b : Bilan besoins - ressources – UDI Lac Rive Gauche

Communes	Ressources propres 2030 en m ³ /jour	Imports en m ³ /jour
La-Chapelle-du-Mont-du-Chat	0	
Ontex	0	
Achat CCY		110
Transfert depuis Portout		110
TOTAL Lac Rive Gauche	0	220
	220	

Cette UDI ne disposant pas de ressource propre il n'y a pas d'étiage mesuré en 2018.

L'alimentation en eau de cette UDI est assurée par le biais de la convention signée avec la Communauté de Commune de Yenne ainsi qu'avec l'alimentation Grand Lac en provenance de Conjux.

Figure 4-a : Echanges d'eau UDI Lac Rive Gauche



1.2. UDI LAC RIVE SUD

Cette unité de distribution regroupe les communes de Bourdeau, Voglans et Le Bourget-du-Lac.

Tableau 4-c : Estimation des besoins – UDI Lac Rive Sud

Communes	Besoin de pointe 2030	
	Conso estimée m ³ /jour	Volume de pointe m ³ /jour
Bourdeau	168	218
Le Bourget-du-Lac	1 835	2 680
Voglans	562	764
TOTAL Lac Rive Sud	2 565	3 661

Tableau 4-d : Bilan besoins - ressources – UDI Lac Rive Sud

Etiages constatés en 2018 :

Unité de Distribution (UDI)	Communes	RESSOURCE	Ressource en m ³ /jour Notice Initiale	Etiage 2018 (m ³ /j)
Lac Rive Sud	Bourdeau	Gerle	0	133
		Carrière	276	18
		Grandes Eaux	259	55
			536	206
	Le Bourget-du-Lac	Roche Saint Alban	0	0
			0	0
	Voglans		0	0
TOTAL Lac Rive Sud			536	206

La source de la Roche Saint Alban est volontairement indiquée à zéro pour tenir compte de son classement en ZRE et de l'absence de prélèvement en situation d'étiage.

Les débits des sources mesurés en 2018 sur la commune de Bourdeau sont en baisse significative par rapport aux débits antérieurement connus et retenus dans la prospective.

Le bilan Besoins/Ressources de Bourdeau devient négatif et il pourra être nécessaire d'alimenter une partie de la commune de Bourdeau depuis les installations du Bourget du Lac.

Les infrastructures en place permettent déjà cette adaptation.

UDI	Communes	Ressources propres 2030 en m ³ /jour	Imports en m ³ /jour	Exports en m ³ /jour
Lac Rive Sud	Bourdeau	206		
	Le Bourget-du-Lac	0		
	Voglans	0		
	Grand Chambéry vers Voglans		764	
	Grand Chambéry vers BDL + BRD		1 291	
	Aix-les-Bains vers BDL (maillage '4 chemins')		1 400	
	TOTAL Lac Rive Sud	206	3 455	0
	TOTAL RESSOURCES / BESOINS Lac Rive Sud		3 661	3 661

A compter de 2026, le projet du maillage dit des « 4 chemins » et les travaux « Barreau Est » seront réalisés, permettant de mailler le réseau de l'UDI Lac Rive Droite avec l'UDI Lac Rive Sud. Cela permettra un apport d'eau à hauteur de 1 400 m³/jour, produits sur la commune d'Aix-les-Bains à l'UDEP Mémard. Le complément en eau nécessaire sera apporté par Grand Chambéry à hauteur de 2 055 m³/jour à l'échelle de l'UDI et à hauteur de 1 291 m³/jour pour les communes de Bourget et Bourdeau.

Cette valeur reste très inférieure à la capacité de fourniture d'eau disponible depuis Grand Chambéry pour la commune du Bourget indiquée à 1 698 m³/j dans la note du 21 décembre 2016 produite dans le cadre de la révision du POS du Bourget du Lac.

A noter la situation intermédiaire d'un apport d'eau depuis l'UDEP Mémard de 800 m³/jour après réalisation du maillage « 4 Chemins » et avant réalisation des travaux « barreau Est » ; l'apport nécessaire auprès de Grand Chambéry serait donc de 2 655 m³/jour à l'échelle de l'UDI Sud du Lac.

Les travaux de maillage « 4 Chemins » sont projetés à l'horizon 2022.

1.3. UDI SAINT-OFFENGE

Cette unité de distribution regroupe toute la commune de Saint-Offenge (Dessus et Dessous).

Tableau 4-e : Estimation des besoins – UDI Saint-Offenge

	Besoin de pointe 2030	
	Conso estimée	Volume de pointe
Communes	m ³ /jour	m ³ /jour
Saint-Offenge Dessus & Dessous	263	341
TOTAL Saint-Offenge	263	341

Etiages constatés en 2018 :

Unité de Distribution (UDI)	Communes	RESSOURCE	Ressource en m ³ /jour Notice Initiale	Etiage 2018 (m ³ /j)
Saint-Offenge	Saint-Offenge Dessus & Dessous	Campolette	0	0
		Peysse	320	322
		Dromat	0	0
		Rocheret	0	0
		Gouille aux Moines	0	0
		Fontaines	0	0
		Magnins	0	0
		Monderesse (droit)	0	0
TOTAL Saint-Offenge			320	322

Le débit des sources mesuré en 2018 sur St Offenge est supérieur au débit retenu dans la prospective horizon 2030 déjà présentée.

La ressource 2018 a été mesurée à l'étiage à 322 m³/j sur la source de la Peysse.

Les sources de Monderesse et Gouille au moins sont assimilées à un débit nul du fait de leur classement en ZRE.

Le bilan Ressources / Besoins reste inchangé.

Tableau 4-f : Bilan besoins - ressources – UDI Saint-Offenge

Communes	Ressources propres 2030 en m ³ /jour	Imports en m ³ /jour	Besoins de pointe future 2030 en m ³ /jour
Saint-Offenge Dessous & Dessus	320		341
Saint-Ours vers Saint-Offenge		100	
TOTAL Saint-Offenge	320	100	341
	420		341

Comme présenté dans le rapport principal, il est projeté à court terme (2020) un maillage entre la commune de Grésy-sur-Aix et la commune d'Epersy (territoire Grand Lac), qui permettra un transit de 3L/s, soit 260 m³/jour, produits sur l'UDEP Mémard. Un excédent de 100 m³/jour est disponible pour alimenter l'UDI Saint-Offenge.

Tout ou partie de cet excédent non utilisé sur l'UDI Saint-Offenge pourra être utilisable sur la commune de Saint-Girod afin de réduire les achats d'eau à Grand Annecy (Alby).

Figure 4-c : Figure explicative des échanges d'eau UDI Saint-Offenge



1.4. UDI LAC RIVE DROITE – PIED DU REVARD – MEUNAZ

Les UDI Lac rive droite, Pied du Revard et Meunaz regroupent 11 communes réparties de la manière suivante :

- Lac rive droite :
 - Aix-les-Bains + Grésy-sur-Aix bas
 - Brison-Saint-Innocent
 - Tresserve
- Pied du Revard :

- Drumettaz-Clarafond
- Méry
- Mouxy
- Pugny-Chatenod
- Viviers-du-Lac

■ Meunaz :

- Grézy-sur-Aix haut
- Le Montcel
- Trévignin.

Ces 3 UDI sont maillées entre-elles. Il est donc plus pertinent de les analyser ensemble.

Tableau 4-g : Estimation des besoins – UDI Lac rive droite, Pied du Revard et Meunaz

UDI	Communes	Besoin de pointe 2030	
		Conso estimée m ³ /jour	Volume de pointe m ³ /jour
Lac Rive Droite	Aix-les-Bains+ Grézy-sur-Aixbas	9 230	11 999
	Brison-Saint-Innocent	529	714
	Tresserve	511	817
	TOTAL Lac Rive Droite	10 270	13 531
Pied du Revard	Drumettaz-Clarafond	708	984
	Méry	330	429
	Mouxy	400	587
	Pugny-Chatenod	232	379
	Viviers-du-Lac	495	763
	TOTAL Pied du Revard	2 166	3 143
Meunaz	Grézy-sur-Aix haut	582	733
	Le Montcel	254	343
	Trévignin	217	287
	TOTAL Meunaz	1 053	1 363
TOTAL Lac Rive Droite + Pied du Revard + Meunaz		18 036 m³/jour	

Etiages constatés en 2018 :

Unité de Distribution (UDI)	Communes	RESSOURCE	Ressource en m ³ /jour Notice Initiale	Etiage 2018 (m3/j)
Pied du Revard	Drumettaz-Clarafond	Fresenex	32	17
		Gondrée	17	0
		Drière	16	71
		Siliens	0	0
		Chavances	5	0
		Pellon	59	0
		Bardot	0	0
		Champeret	26	0
			155	88
	Viviers-du-Lac	Batiu	0	0
		Sillien	0	0
			0	0
	Méry	Croze	86	3,75
		Toron	17	9,1
		Blanchain	0	0
			104	13
	Mouxy	Saint-Victor	125	110
		Pollet	0	0
			125	110
	Pugny-Chatenod	Goddiat	18	0
		Gouane	29	0
		Pallatin	0	0
		Pré-Bérard	0	50,7
		Berthet	0	18
		Biolette	18	11,2
		Bollons	5	18,6
		2 Reines	52	25,7
		123	124	
TOTAL Pied du Revard			506	335

Les étiages mesurés en 2018 mettent en avant une réduction de la capacité de production de la source du Bachet à Brison Saint Innocent ainsi que sur certaines sources de Drumettaz, de Méry et de Mouxy.

Les sources de Monderesse, Siliens, Meunaz et Fontanette sont forcées à un débit nul du fait de leur classement en Zone de Répartition des Eaux (ZRE).

Unité de Distribution (UDI)	Communes	RESSOURCE	Ressource en m ³ /jour Notice Initiale	Etiage 2018 (m3/j)
Lac Rive Droite	Aix-les-Bains + Grésy-sur-Aix Bas	Pompage Lac Mémard	23 000	23000
		Monderesse	0	0
			23 000	23000
	Brison-Saint-Innocent	Bachet	60	0
		Les Granges	0	0
		Forage des Oliviers	86	86
			147	86
	Tresserve	Pompage du Lac	0	0
			0	0
	TOTAL Lac Rive Droite			23 147

Unité de Distribution (UDI)	Communes	RESSOURCE	Ressource en m ³ /jour Notice Initiale	Etiage 2018 (m3/j)
Meunaz	Grésy-sur-Aix Haut	Bermond	86	177
		Meunaz	0	0
		Fontanettes	0	0
			86	177
	Le Montcel	Coutens	0	43
		Fruitière	0	0
		Meunaz	0	0
		Viplane	43	0
			43	43
	Trévignin	Fontanettes	0	0
		Meunaz	0	0
			0	0
	TOTAL Meunaz			130

RESSOURCE	Ressource en m ³ /jour Notice Initiale	Etiage 2018 (m3/j)
TOTAL Lac Rive Droite + Pied du Revard + Meunaz	23783	23641

La projection du bilan Ressource / Besoin est reformulée en intégrant les débits d'étiage 2018 :

UDI	Communes	Ressources propres 2030 en m ³ /jour	Imports en m ³ /jour	Besoins de pointe future 2030 en m ³ /jour	Exports en m ³ /jour
Lac Rive Droite	Aix-les-Bains + Grésy-sur-Aix bas	23 000		11 999	
	Brison-Saint-Innocent	86		714	
	Tresserve	0		817	
	Changement alimentation Res. Choseaux			570	
	Vers Pied du Revard Projet "Barreau Est"				1 965
	Epersy via Meunaz				260
	Revard via Meunaz				100
	Féclaz via Meunaz				150
	Vers Reservoir les Hottes				720
	Vers Reservoir Meunaz				722
	Vers Bourget-du-Lac (maillage '4 chemins')				1 400
TOTAL Lac Rive Droite	23 086	0	14 100	5 317	
Pied du Revard	Drumettaz-Clarafond	88		984	
	Méry	13		429	
	Mouxy	110		587	
	Pugny-Chatenod	124		379	
	Viviers-du-Lac	0		763	
	Aix-les-Bains vers Reservoir les Hottes		720		
	Soulagement Pied du Revard par projet "Barreau Est"		1 965		
TOTAL Pied du Revard	335	2 685	3 142	0	
Meunaz	Grésy-sur-Aix haut	177		733	
	Le Montcel	43		343	
	Trévignin	0		287	
	Changement alimentation Res. Choseaux			-570	
	Aix-les-Bains vers Reservoir Meunaz		722		
TOTAL Meunaz	220	722	793	0	
TOTAL hors Imports / Exports		23 641		18 035	
TOTAL Lac Rive Droite + Pied du Revard + Meunaz		27 048		23 352	

Dans le tableau ci-dessus, les échanges d'eau entre communes de l'ex-CALB sont indiqués en vert alors que ceux avec des communes ne faisant pas partie de l'ex-CALB sont indiqués en rouge.

Enfin, les échanges indiqués en bleu correspondent à des changements d'alimentation suite à des projets futurs (projet du « Barreau Est » par exemple, début des travaux en 2019). Exemple : le réservoir des Choseaux (Grésy sur Aix) est aujourd'hui alimenté par les sources du pied du Revard. La réalisation du « Barreau Est » permettra d'alimenter ce réservoir par l'eau en provenance du lac (Mémard), réduisant d'autant la pression sur les sources du pied du Revard.

De même les parties basses des communes de Mouxy, Durlmettaz ainsi que toute la commune du Viviers du Lac seront alimentés par l'eau produite à Mémard (Lac), réduisant d'autant la pression sur les sources du Revard.

Le bilan reste donc excédentaire sur ces 3 UDI avec une consommation de la ressource à hauteur de 86%.

Figure 4-d : Figure explicative des échanges d'eau UDI Lac rive droite, Pied du Revard et Meunaz – Partie 1

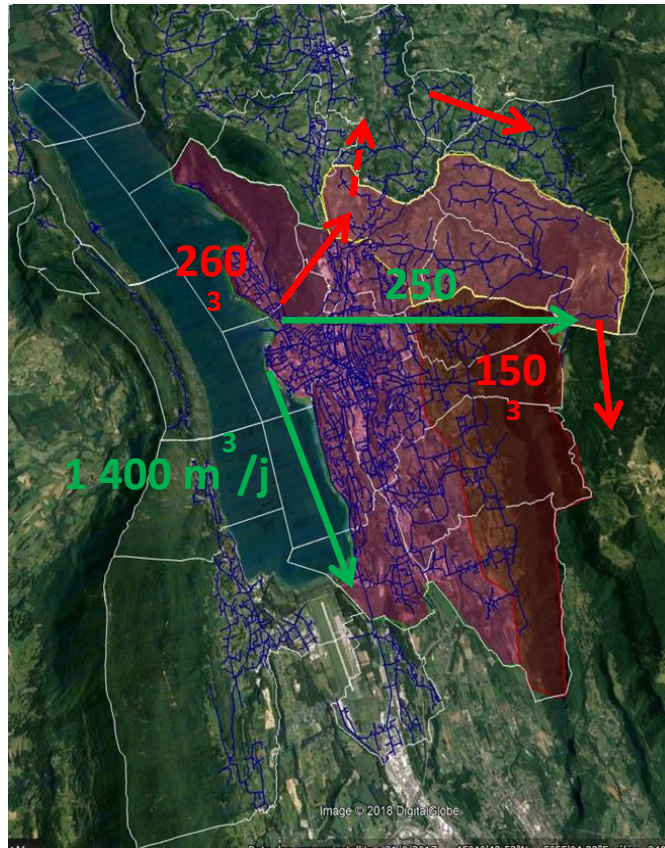
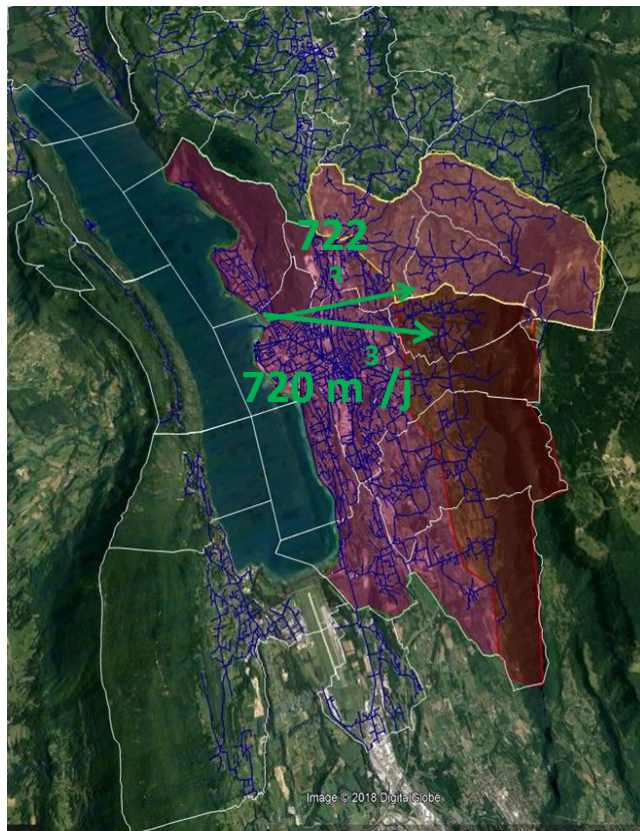


Figure 4-e : Figure explicative des échanges d'eau UDI Lac rive droite, Pied du Revard et Meunaz – Partie 2



1.5. SYNTHÈSE

La mise en commun des ressources et des besoins pour chaque UDI permet d'avoir une idée de la situation à l'horizon 2030 en situation de pointe pour l'ensemble du territoire ex-CALB :

Bilan Grand Lac - Calb	Ressources propres 2030 en m ³ /jour	Besoins de pointe future 2030 en m ³ /jour
TOTAL Lac Rive Gauche	0	94
TOTAL Lac Rive Sud	206	3 661
TOTAL Saint-Offenge	322	341
TOTAL Lac Rive droite + Pied Revard + Meunaz	23 641	18 035
TOTAL RESSOURCES / BESOINS	24 169	22 131

Sur l'ensemble du territoire ex-CALB et pour l'horizon 2030, on constate une consommation de la ressource à hauteur de 91.5%. Le territoire serait donc excédentaire.

Les travaux prévus permettront à cet horizon de limiter les achats d'eau auprès de Grand Chambéry (grâce au projet de maillage dit des « 4 chemins ») et une optimisation des ressources Grand Lac (projet dit du « Barreau Est » notamment).

L'équilibre obtenu repose sur 2 piliers majeurs :

- La production au puit Mémard à hauteur de 23 000 m³/jour - il s'agit d'une ressource fragile du fait de la présence de cyanobactéries par périodes ;
- La mise en circulation de l'eau par le projet du « Barreau est ».

2. QUALITE DE L'EAU

2.1. PERIMETRES DE PROTECTION DES SOURCES

Ci-dessous un état récapitulatif de l'état d'avancement des sources pour lesquelles la Déclaration d'Utilité Publique n'est pas finalisée :

Commune d'implantation	Code du captage (6 chiffres)	Nom du captage
ALBENS	000441	LES BOIS
BRISON SAINT INNOCENT	006895	FORAGE BRISON
CHINDRIEUX	000071	CHEVIGNEUX AMONT
CHINDRIEUX	002112	CHEVIGNEUX AVAL
CHINDRIEUX	000072	EXPILLY
CHINDRIEUX	000062	RIGOLET NORD
LE MONTCEL	000810	LA MEUNAZ
SAINT OFFENGE	000171	GOUILLE AUX MOINES
TRESSERVE	000052	POMPAGE TRESSERVE
BOURDEAU	000445	GERLE
BOURDEAU	000444	LA CARRIERE
BOURDEAU	005214	LES GRANDES EAUX
LE BOURGET DU LAC	001800	LA ROCHE SAINT ALBAN

Le dossier concernant la DUP du forage de Brison St Innocent a été déposé à l'ARS en 2018.

Les investigations par traçages seront réalisées en 2019 pour les sources de Bourdeau et Bourget du Lac.




2.2. ANALYSE DE L'EAU

Sur le périmètre CALB au cours de l'année 2018, 247 analyses ont été commanditées par l'Agence Régionale de Santé. Ces résultats révèlent :

1 analyse non conforme sur paramètre physicochimique

0 analyse non conforme sur paramètre bactériologique

Détail ci-dessous.

	Limites non conformes
	limites et références conformes
	limites OK et références non OK

onna ts							2/20 18												
Hopit al Reine Hort ense	1		1												09/0 3/20 18				
Mass onna ts	1		1												09/0 3/20 18				
Les Ports	1		1										02/0 3/20 18						
Hopit al géné ral	1		1										02/0 3/20 18						
Hopit al Reine Hort ense	1		1										30/0 3/20 18						
Les Mass onna ts	1		1										29/0 3/20 18						
LAFFI N	1		1										09/0 3/20 18						
Laffin	1		1															29/0 3/20 18	29/0 3/20 18
Hopit			1																30/0

al géné ral																			3/20 18
Hopit al géné ral	1		1											12/0 4/20 18					
Les Ports	1		1										12/0 4/20 18						
Hopit al Reine Hort ense	1		1										12/0 4/20 18						
Mass onna ts	1		1										12/0 4/20 18						
Laffin	1		1										12/0 4/20 18						
Hopit al	1		1															30/0 3/20 18	
Les Ports	1		1										30/0 3/20 18						
Cors uet	1		1				27/0 4/20 18												
Hopit al Reine	1		1										14/0 5/20 18						

Hort ense																			
Réser voir de Cors uet	1	1				28/0 5/20 18													
Les Mass onna ts	1	1															14/0 5/20 18		
Chan teme rle	1	1							27/0 4/20 18										
Chan teme rle	1	1			28/0 5/20 18														
Les Ports	1	1										23/0 5/20 18							
Hopit al Géné ral	1	1										14/0 5/20 18							
Mass onna ts	1																14/0 5/20 18		
Laffin	1	1										14/0 5/20 18							
Ports	1	1										21/0 6/20 18							

Massonats	1	1												21/0 6/20 18					
Réservoir chantemerle	1	1				07/0 6/20 18													
Hopital Reine Hortense	1	1												21/0 6/20 18					
hopital Général	1	1												21/0 6/20 18					
Laffin	1	1												21/0 6/20 18					
Hopital Reine Hortense	1	1												31/0 7/20 18					
Les Massonats	1	1												31/0 7/20 18					
Laffin	1	1												31/0 7/20 18					
Cors	1	1																	07/0

Massonats	1	1																	31/0 8/20 18															
Laffin	1	1																	31/0 8/20 18															
Centre ville	1																															11/0 9/20 18		
Hopital Reine Hortense	1	1																	12/0 9/20 18															
Laffin	1	1																	12/0 9/20 18															
Ports	1	1																		11/0 9/20 18														
Massonats	1	1																	12/0 9/20 18															
Hopital	1	1																															11/0 9/20 18	
Hopital Reine Hortense	1																																22/1 0/20 18	
Hopital	1	1																		22/1 0/20														

général																		18			
Massonnats	1		1															22/1 0/20 18			
Ports	1		1															22/1 0/20 18			
Laffin	1		1															22/1 0/20 18			
Hopital Reine Hortense	1		1																	22/1 0/20 18	
Memard	1		1															11/1 0/20 18			
Chantereire	1		1															14/1 1/20 18			
Satou de Mémard	1		1															14/1 1/20 18			
Reine Hortense	1		1																	30/1 1/20 18	
Ports	1		1																	30/1 1/20 18	

	Massonna ts	1	1																			30/1 1/20 18	
	Hopital général	1	1																				30/1 1/20 18
	Laffin	1	1																				30/1 1/20 18
	Hopital Reine Hortense	1	1																				24/1 2/20 18
	Lafin	1	1																				24/1 2/20 18
	Hopital général	1	1																				24/1 2/20 18
	Massonna ts	1	1																				24/1 2/20 18
BOU RDE AU	Grandes eaux																						29/0 1/20 18
	Grandes eaux																						16/0 2/20 18
	Grandes																						30/0 3/20

	eaux																		18						
	Chef lieu	1		1															13/0 4/20 18						
	Grandes eaux																							26/0 4/20 18	
	Grandes eaux																								
	Chef-Lieu	1		1															22/0 6/20 18						
	Grandes eaux																		12/0 7/20 18						
	Chef lieu	1		1															11/0 9/20 18						
	Grandes eaux																		27/0 9/20 18						
	Chef-Lieu	1		1															24/1 2/20 18						
BOURGET	La Roche	1		1																				19/0 9/20 18	
BRISON	Chef Lieu	1		1																				17/0 1/20 18	
	Les	1		1															17/0						

	Granges											1/20 18							
	Les Oliviers	1	1									17/0 1/20 18							
	Chef Lieu	1	1										23/0 2/20 18						
	Chef lieu	1	1															06/0 4/20 18	
	Chef lieu	1	1																06/0 4/20 18
	Chef-lieu	1	1										28/0 6/20 18						
	Les Oliviers	1	1									31/0 7/20 18							
	Chef-lieu	1	1										31/0 7/20 18						
	Bachet	1	1									17/0 8/20 18							
	Granges	1	1									17/0 8/20 18							
	Chef Lieu	1	1										28/0 9/20 18						

	Les Olivie rs	1	1									22/1 0/20 18								
	Les Gran ges	1	1									22/1 0/20 18								
	Chef- lieu	1	1										27/1 1/20 18							
	Chef- lieu	1	1										24/1 2/20 18							
CHA PELL E	Chef Lieu	1	1									21/0 2/20 18								
	Chef Lieu	1	1									04/0 4/20 18								
	chef lieu	1	1									23/1 0/20 18								
	Chef Lieu	1	1									11/0 9/20 18								
	Chef Lieu	1	1									23/1 0/20 18								
DRU MET TAZ	Phar maci e											23/0 2/20 18								
	Clara fond	1	1									23/0 2/20 18								

Frese nex	1	1										23/0 2/20 18							
Drum ettaz	1	1										30/0 4/20 18							
claraf ond	1	1										30/0 4/20 18							
Frese nex	1	1										30/0 4/20 18							
Chef- Lieu	1	1										14/0 5/20 18							
Drum ettaz	1	1																28/0 6/20 18	
Drum ettaz	1	1												28/0 6/20 18					
Drum ettaz	1	1										29/0 8/20 18							
claraf ond	1	1										29/0 8/20 18							
Frese nex	1	1										29/0 8/20 18							
Vivie rs Chef	1	1										11/0 9/20 18							

	Lieu																				
	Bas servi ce	1		1																	
	Clara fond	1		1																	
	Bas servi ce	1		1																	
	Frese nex	1		1																	
GRE SY	Chef Lieu	1		1																	
	Chef Lieu	1		1																	
	Anto ger	1		1																	
	Chef lieu	1		1																	
	Anto ger			1																	14/0 5/20 18
	Sous la Tour	1		1																	
	Chef-	1		1																	15/0

	Lieu														4/20 18					
	Anto- ger	1	1							14/0 5/20 18										
	ChefL- ieu	1																	14/0 5/20 18	
	Anto- ger	2																		14/0 6/20 18
	ChefL- ieu	1	1							26/0 6/20 18										
	Anto- ger	1	1							26/0 6/20 18										
	Chef- lieu	1	1							31/0 7/20 18										
	Chef- lieu	1	1							21/0 8/20 18										
	Anto- ger	1	1							28/0 8/20 18										
	Chef Lieu	1	1							25/0 9/20 18										
	Chef Lieu	1	1							22/1 0/20 18										

	Chef Lieu	1	1									24/1 2/20 18							
MER Y	Chef- Lieu	1	1									23/0 2/20 18							
	Jacqu iers	1	1									23/0 2/20 18							
	Chef- Lieu	1	1												30/0 4/20 18				
	Chef- Lieu	1																30/0 4/20 18	
	Chef- Lieu	1	1									26/0 6/20 18							
	Jacqu iers	1	1												26/0 6/20 18				
	Jacqu iers	1																26/0 6/20 18	
	Chef- Lieu	1	1									29/0 8/20 18							
	Jacqu iers	1	1									29/0 8/20 18							
	Chef- Lieu	1	1									02/1 1/20 18							

	Jacqui iers	1	1										14/1 2/20 18							
	Chef- Lieu	1	1										14/1 2/20 18							
MO NTC EL	chef- Lieu Favri ns	1	1										02/0 2/20 18							
	La Mari ne	1	1										30/0 4/20 18							
	Les Favri ns	1	1										30/0 4/20 18							
	Le Mart eret	1	1										30/0 4/20 18							
	Le Mart eret	1	1										07/0 6/20 18							
	Réser voir du Toro n	1	1																	
	Les Jacqui iers	1	1																	26/0 6/20 18
	Chef- Lieu	1	1										26/0 6/20 18							

	Les Jacqu iers	1																	26/0 6/20 18
	Le Mart eret	1																	29/0 8/20 18
	La Mari ne	1		1						29/0 8/20 18									
	Les Favri ns	1		1						29/0 8/20 18									
	Le Mart eret	1		1										29/0 8/20 18					
	Le Mart eret	1		1						30/1 1/20 18									
	La Mari ne	1		1						30/1 1/20 18									
	Le Mart eret	1		1						11/1 2/20 18									
MO UXY	Chef Lieu	1		1						23/0 2/20 18									
	Chef- lieu	1		1						14/0 5/20 18									
	Chef- lieu	1																	30/0 4/20 18

	Chef-lieu	1	1														30/0 4/20 18					
	Chef Lieu	1	1								26/0 6/20 18											
	Chef Lieu	1	1								29/0 8/20 18											
	Chef Lieu	1	1								11/0 9/20 18											
	Chef Lieu	1	1								22/1 0/20 18											
	Chef Lieu	1	1								14/1 2/20 18											
ONT EX	Chef Lieu	1	1								21/0 2/20 18											
	Chef Lieu	1	1								25/0 4/20 18											
	Billon	1	1								25/0 4/20 18											
	Chef-lieu	1	1								01/1 0/20 18											
	Onte x	1	1								23/1 0/20 18											

	Chef-lieu (Pré Bérard)	1	1														07/0				
	Les Barrales	1	1								29/0										
	Biolettes	1	1								8/20										
	Pré Bérard	1	1								18										
	Pré Bérard	1	1								29/0										
	Les Barrales	1	1								8/20										
	Biolettes	1	1								18										
	Chef-lieu (Pré Bérard)	1	1								29/0										
	SAIN T OFFENGE										8/20										
	Chef-lieu	1	1								18										
	Chef-lieu	1	1								11/1										
	Chef-lieu	1	1								2/20										
	Chef-lieu	1	1								18										
	Chef-lieu	1	1								16/0										
	Chef-lieu	1	1								3/20										
	Chef-lieu	1	1								18										
	Chef-lieu	1	1																		07/0

	Lieu																		6/20 18
	Chef-Lieu	1		1															07/0 6/20 18
	Chef Lieu	1		1							29/0 8/20 18								
	Chef Lieu	1		1							30/1 1/20 18								
TRES SERV E	chef-lieu	1		1															04/0 1/20 18
	Chef Lieu	1		1															09/0 3/20 18
	Chef Lieu	1		1															06/0 4/20 18
	Chef Lieu	1		1															14/0 5/20 18
	Chef Lieu	1		1															21/0 6/20 18
	Chef-Lieu	1		1								31/0 7/20 18							
	Chef-Lieu	1																	29/0 8/20 18

	Chef-Lieu	1	1															29/0 8/20 18						
	Chef Lieu	1	1															11/0 9/20 18						
	Chef Lieu	1	1															27/1 1/20 18						
	Chef Lieu																	14/1 2/20 18						
TREVIGNIN	Chef Lieu	1	1															23/0 2/20 18						
	Chef Lieu	1																						06/0 4/20 18
	Chef Lieu	1	1															06/0 4/20 18						
	Chef lieu	1	1															07/0 6/20 18						
	Chef Lieu	1	1															28/0 8/20 18						
	chef Lieu	1	1															22/1 0/20 18						
	chef Lieu	1	1															04/1 2/20 18						

VIVI ERS	Chef Lieu	1	1										04/0 1/20 18								
	Chef Lieu	1	1										14/0 5/20 18								
	chefL ieu	1	1										29/1 1/20 18								