

LA TRANSITION ÉNERGÉTIQUE

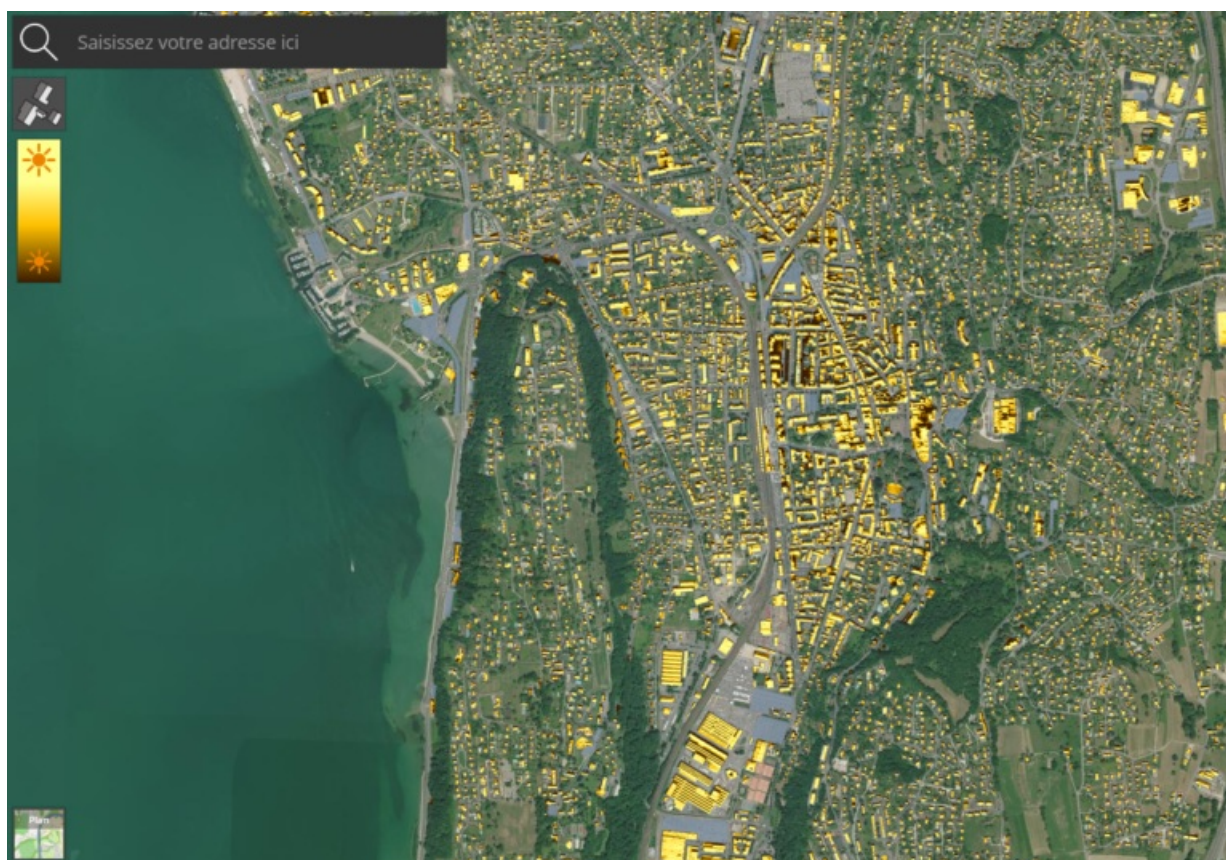
Le cadastre solaire

Vous êtes intéressé par la pose de panneaux photovoltaïques chez vous, mais vous vous demandez si l'ensoleillement est suffisant ? Nous avons créé l'outil qu'il vous faut : le cadastre solaire.

Publié le 22 février 2021

Dernière modification le 24 janvier 2025

Mis à disposition de tous les habitants gratuitement, notre cadastre solaire est un outil cartographique en ligne qui permet d'estimer le potentiel d'ensoleillement de chaque bâtiment (au sol et au niveau des toitures)



Pour l'utiliser, c'est très simple :

- › connectez-vous sur [le cadastre solaire de Grand Lac \(https://grand-lac.cadastre-solaire.fr/\)](https://grand-lac.cadastre-solaire.fr/),
- › saisissez votre adresse,
- › consultez le potentiel solaire !

En fonction du résultat, vous pourrez calculer la rentabilité d'une installation et être guidé dans vos démarches.

<https://grand-lac.fr/au-quotidien/protection-de-lenvironnement/transition-energetique/le-cadastre-solaire?>



Plus d'énergies renouvelables !

Dans son Plan Climat, Grand Lac a prévu de plus que doubler la production d'énergies renouvelables sur le territoire d'ici 2030 (de 210 GWh à 451 GWh).



ALLER PLUS LOIN



SUR LE SITE

- > Le plan climat
- > Les permanences de l'ASDER
- > 32% d'énergie renouvelable



SUR INTERNET

- > Site du cadastre solaire de Grand Lac
(<https://grand-lac.cadastre-solaire.fr/>)

**GRAND
LAC**

**GRAND LAC
COMMUNAUTÉ D'AGGL
OMÉRATION**

1500 Boulevard Lepic
73100 Aix-les-Bains

Afin de vous proposer des vidéos, des boutons de partage, des contenus remontés des réseaux sociaux et d'élaborer des statistiques de fréquentation, nous sommes susceptibles de déposer des cookies tiers sur votre machine. Cela ne peut se faire qu'en obtenant, au préalable, votre consentement pour chacun de ces cookies.